

110 年度臺東縣兒童遊戲場安全管理人員訓練報名簡章

一、 辦理單位：

(一)指導單位：衛生福利部社會及家庭署、臺東縣政府社會處

(二)主辦單位：花蓮縣原民扶助協會

二、 課程時間：

(一)第一場次:110 年 4 月 30 日(星期五)上午 8 點 10 分至下午 5 點。

(二)第二場次:110 年 9 月 17 日(星期五)上午 8 點 10 分至下午 5 點。

三、 課程地點：臺東縣政府社會處 1 樓大禮堂(臺東市桂林北路 201 號)。

四、 訓練對象：

(一)臺東縣管理各場域附設兒童遊戲場之主管機關採購人員、承辦人員、主管。

(二)各行業附設兒童遊戲場採購人員、管理人員、主管、業者及相關人員，例如：鄉鎮市公所、國小、幼兒園、體育場館、宗教場所、賣場、專營業者、餐飲業、醫療院所、社會福利機構、公園、綠地、觀光產業、農牧場...等。

(三)有興趣之一般民眾。

因名額有限，將優先錄取法規規範相關單位報名者。

五、 活動人數：預計兩場次總共招收 160 人。

六、 報名方式：

(一)報名日期：第一場次至 4 月 16 日(星期五)截止，第二場次至 9 月 3 日(星期五)截止；另於 4 月 19 日(星期一)、9 月 6 日(星期一)發送各場次報名成功通知(內含報到序號)。

(二)網路報名：請點選報名表單(<https://forms.gle/owzWtecY63H8neiV8>)，填寫完報名資料後按「提交」，並來電確認報名資訊才算完成報名。

請洽 03-8313523 花蓮縣原民扶助協會林小姐

七、 時數核發：



(報名 QR-Code)

- (一) 全程參與課程並通過測驗合格者(合格分數 80 分)，核發結業證明。
- (二) 於研習結束後，本會將依據學員參與情況於全國教師在職進修網或公務人員終身時數進行時數登錄。教師申請在職進修時數，請至全國教師在職進修網上進行線上報名，感謝您的配合。

八、 注意事項：

- (一) 於九點仍未報到者視同放棄資格，將名額提供給現場報名之學員。
- (二) 若想現場報名，工作人員會視現場學員報到情況開放。

九、 課程內容及流程：

110 年度臺東縣兒童遊戲場安全管理人員研習課程表－第一場次

110 年 4 月 30 日(星期五) 辦理地點：臺東縣政府社會處大禮堂			
課程時間	課程內容	課程大綱	講師
08：10-08：30	報 到		
08：30-11：30	兒童遊戲場檢查與保養	1. 兒童遊戲場安全檢查程序與方法(含兒童遊戲設施自主檢查表、兒童遊戲設施稽查檢核表) 2. 兒童遊戲場基本保養與維護	張舜傑老師 (台灣檢驗科技股份有限公司行銷副主任/TAF 認證兒童遊戲場檢驗工程師)
11：30-12：30	午 餐		
12：30-14：30	兒童遊戲場安全管理	1. 兒童遊戲場安全管理程序及方法 2. 兒童遊戲事故傷害預防與危機處理	張舜傑老師 (台灣檢驗科技股份有限公司行銷副主任/TAF 認證兒童遊戲場檢驗工程師)
14：30-16：30	兒童遊戲場相關法令規範	1. 兒童遊戲場相關規範(兒童遊戲場設施安全管理規範、國家標準) 2. 使用者權益維護相關法令(含兒童及少年福利與權益保障法、兒童權利公約、民法、消費者保護法、國家賠償法)	王泰翔律師
16：30-17：00	結 業 測 驗		

110 年度臺東縣兒童遊戲場安全管理人員研習課程表－第二場次

110 年 9 月 17 日(星期五) 辦理地點：臺東縣政府社會處大禮堂(暫定)			
課程時間	課程內容	課程大綱	講師
08：10-08：30	報 到		
08：30-11：30	兒童遊戲場 檢查與保養	1. 兒童遊戲場安全檢查程序與方法 (含兒童遊戲設施自主檢查表、兒童遊戲設施稽查檢核表)	張舜傑老師 (台灣檢驗科技股份有限公司行銷副主任 / TAF 認證兒童遊戲場檢驗工程師)
		2. 兒童遊戲場基本保養與維護	
11：30-12：30	午 餐		
12：30-14：30	兒童遊戲場 相關法令規 範	1. 兒童遊戲場相關規範 (兒童遊戲場設施安全管理規範、國家標準)	張舜傑老師 (台灣檢驗科技股份有限公司行銷副主任 / TAF 認證兒童遊戲場檢驗工程師)
		2. 使用者權益維護相關法令 (含兒童及少年福利與權益保障法、兒童權利公約、民法、消費者保護法、國家賠償法)	
14：30-16：30	兒童遊戲場 安全管理	1. 兒童遊戲場安全管理程序及方法	張麗芬老師 (慈濟大學兒童發展及教育學系副教授)
		2. 兒童遊戲事故傷害預防與危機處理	
16：30-17：00	結 業 測 驗		

110年度臺東縣

兒童遊戲場 安全管理人員訓練

第一場次

110年4月30日(五) 上午8點10分至下午5點
臺東縣政府社會處1樓大禮堂 臺東市桂林北路201號

第二場次

上午8點10分至下午5點 110年9月17日(五)
臺東市桂林北路201號 臺東縣政府社會處1樓大禮堂

訓練對象

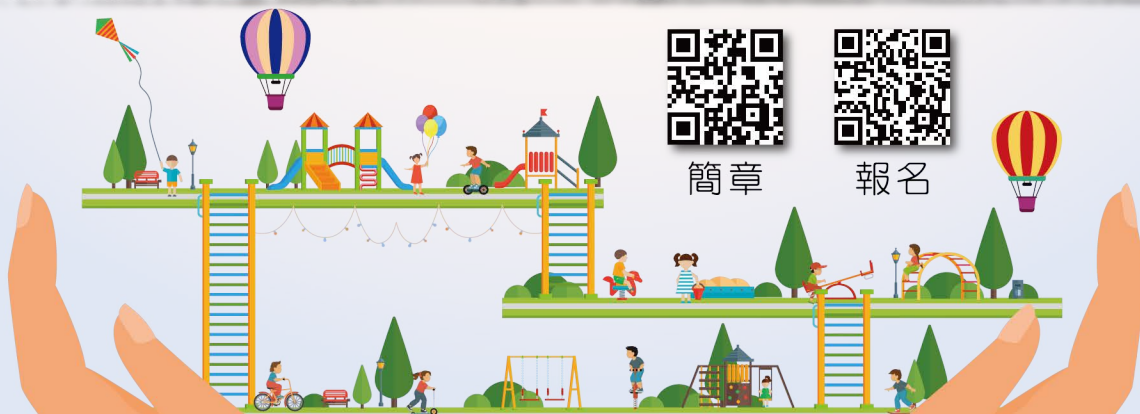
臺東縣管理各場域附設兒童遊戲場之主管機關採購人員、承辦人員、主管，及各行業附設兒童遊戲場採購人員、管理人員、主管、業者及相關人員，例如：鄉鎮市公所、國小、幼兒園、體育場館、宗教場所、賣場、專營業者、餐飲業、醫療院所、社會福利機構、公園、綠地、觀光產業、農牧場…等，或有興趣之一般民眾，因名額有限，將優先錄取法規規範相關單位報名者。兩場次總共招收160人。

時數核發

- (一) 全程參與課程並通過測驗合格者(合格分數80分)，核發結業證明。
- (二) 依據學員參與情況於全國教師在職進修網或公務人員終身時數進行時數登錄。教師申請在職進修時數，請至全國教師在職進修網上進行線上報名，感謝您的配合。

報名方式

- (一) 網路報名：請至「報名網頁」(<https://forms.gle/owzWtecY63H8neiV8>)進行報名，並來電確認報名資訊才算完成報名，即日起接受報名，額滿為止！
- (二) 電話報名：來電至花蓮縣原民扶助協會
- (三) 承辦人員：03-8313523 林專員



簡章



報名

指導單位：衛生福利部社會及家庭署、臺東縣政府社會處

主辦單位：花蓮縣原民扶助協會 臺東縣公益彩券基金補助