

臺東縣家庭教育中心 函

地址：95041臺東市中華路2段17號
承辦人：牛建茹
電話：089341149分機20
傳真：089352594
電子信箱：ru0978232031@gmail.com

受文者：臺東縣東河鄉公所

發文日期：中華民國110年3月15日
發文字號：東家字第1100000378號
速別：普通件

密等及解密條件或保密期限：

附件：臺東縣家庭教育中心110年度協作辦理家庭教育推廣家庭倫理教育計畫申請說明表 (376542700E_1100000378_ATTACH1.pdf)

主旨：檢送本中心110年度協作辦理「家庭倫理教育計畫」暨經費編列標準，惠請學校及單位踴躍提出申請，請查照。

說明：

- 一、依據教育部110年2月23日臺教社(二)字第1100024129B號函辦理。
- 二、申請計畫可參考附件家庭倫理教育計畫申請說明表內容提示提出申請，並檢附實施計畫及經費概算表等資料函文逕送本中心申辦。
- 三、請於110年9月30日前提出申請，並於計畫執行完一個月內核銷以利經費撥付。若有疑義請洽計畫承辦人：牛建茹341149分機20。

正本：臺東縣各國民小學附設幼兒園(幼兒園收)、臺東縣各國民中小學、臺東縣各鄉鎮市公所、臺東縣私立幼兒園、臺東縣鄉(鎮、市)立幼兒園、臺東縣內各公立高中職、國立臺東大學附設實驗國民小學、國立臺灣史前文化博物館、國立臺東生活美學館、台灣公益社會實踐協會、臺東縣各衛生所、臺東縣各戶政事務所、財團法人台灣世界展望會東區辦事處、財團法人一粒麥子社會福利慈善事業基金會、社團法人臺東縣弱勢者關懷協會、社團法人臺東縣南迴健康促進關懷服務協會、社團法人台灣安心家庭關懷協會、財團法人健康家庭文教基金會、社團法人臺東縣原住民族全人發展關懷協會、台東縣多元移民關懷協會、社團法人臺東縣外籍配偶協會、財團法人李勝賢文教基金會、社團法人臺東縣智障者家長協會、

民政課 收文:110/03/16



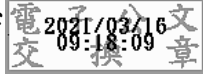
1100003189

有附件



臺東縣巴然依然依部落永續發展協會、臺灣兒童發展早期療育協會台東辦事處、
臺東縣社區人文愛加倍促進會、社團法人臺東縣自閉症協進會、臺東縣卑南鄉生
活美學協會、社團法人臺東縣鹿野鄉健康促進協會、財團法人臺東縣私立牧心智
能發展中心、臺東縣農會、池上鄉農會、長濱鄉農會、東河鄉農會、鹿野地區農
會、關山鎮農會、成功鎮農會、太麻里地區農會、財團法人天主教救星教養院、
救國團臺東縣團委會、社團法人臺東縣心站全人關懷發展協會、社團法人臺東縣
後山福利協會、臺東縣卡拉魯然文化發展協會、臺東縣阿里擺文教協會、臺東縣
金峰鄉嘉蘭社區發展協會、財團法人原鄉部落重建文教基金會

副本：臺東縣家庭教育中心



裝

訂

線

