

土地登記第二類謄本（地號全部）

屏東市瑞光段 1139-0000地號



列印時間：民國110年01月25日16時17分

頁次：1

本謄本係網路申領之電子謄本，由台灣糖業股份有限公司屏東區處自行列印
謄本種類碼：DD*DGNGDE，可至<https://ep.land.nat.gov.tw>查驗本謄本之正確性
屏東地政事務所 主任 藍市堯
屏東電謄字第012701號
資料管轄機關：屏東縣屏東地政事務所 謄本核發機關：屏東縣屏東地政事務所

***** 土地標示部 *****

登記日期：民國108年08月12日 登記原因：面積更正
面積：****2,415.00平方公尺
使用分區：（空白） 使用地類別：（空白）
民國110年01月公告土地現值：***12,800元/平方公尺
地上建物建號：共0棟
其他登記事項：重測前：歸來段120之2地號

本謄本未申請列印地上建物建號，詳細地上建物建號以登記機關登記為主

***** 土地所有權部 *****

（0001）登記次序：0001
登記日期：民國045年05月25日 登記原因：總登記
原因發生日期：民國---年--月--日
所有權人：台灣糖業股份有限公司
統一編號：03794905
住址：臺南市東區東智里生產路68號
權利範圍：全部 *****1分之1*****
權狀字號：屏東地字第028667號
當期申報地價：109年01月****2,560.0元/平方公尺
前次移轉現值或原規定地價：
059年08月 *****12.1元/平方公尺
歷次取得權利範圍：全部 *****1分之1*****
其他登記事項：（空白）

〈 本謄本列印完畢 〉

- ※注意：一、本電子謄本係依電子簽章法規定產製，其所產製為一密文檔與地政事務所核發紙張謄本具有同等效用。
- 二、若經列印成紙本已為解密之明文資料，僅供閱覽。本電子謄本要具文書證明效力，應上網至 <https://ep.land.nat.gov.tw> 網站查驗，以上傳電子謄本密文檔案，或輸入已解密之明文地政電子謄本第一頁的謄本種類碼，查驗謄本之完整性，以免被竄改，惟本謄本查驗期限為三個月。
- 三、本謄本之處理及利用，申請人應注意依個人資料保護法第5條、第19條、第20條及第29條規定辦理。
- 四、前次移轉現值資料，於課徵土地增值稅時，仍應以稅捐稽徵機關核算者為依據。

地籍圖謄本

屏東電謄字第012701號

土地坐落：屏東縣屏東市瑞光段1139地號共1筆



本謄本與地籍圖所載相符（實地界址以複丈鑑界結果為準）

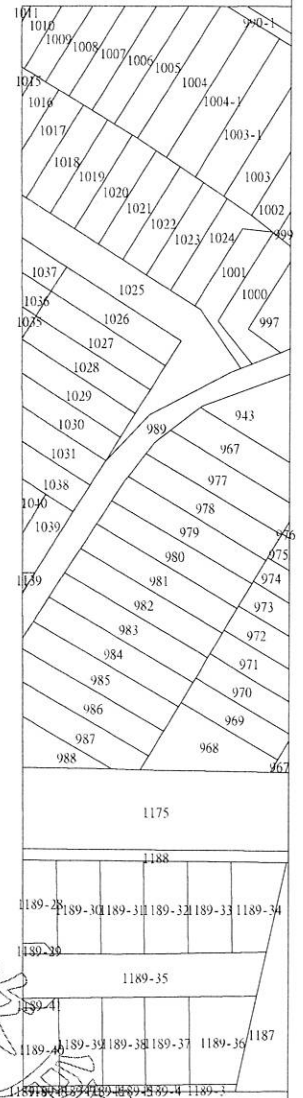
北
資料管轄機關：屏東縣屏東地政事務所
本謄本核發機關：屏東縣屏東地政事務所
中華民國 110年01月25日16時17分

主任：藍市堯

地籍圖謄本如附件共2頁，接續圖如下：

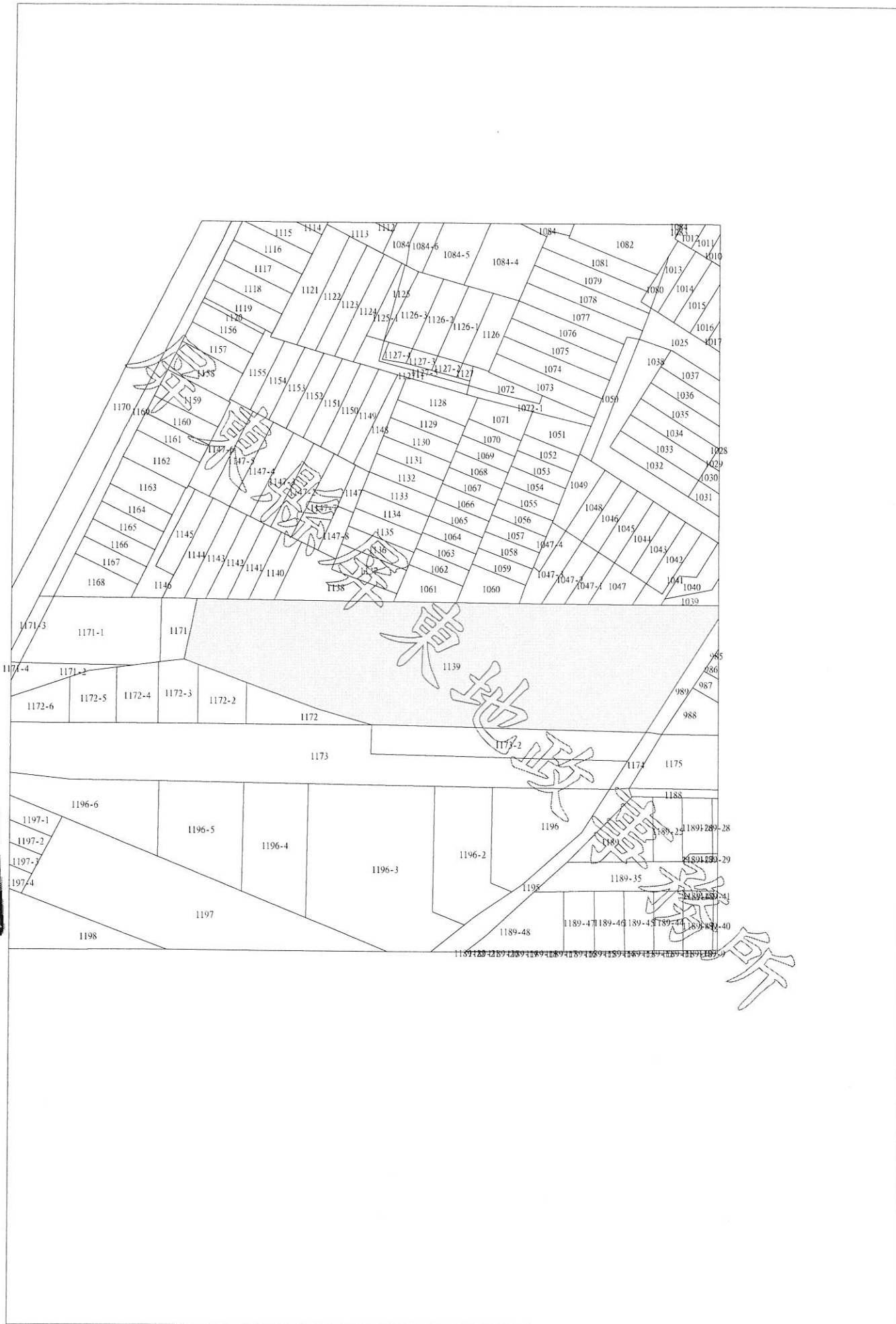


屏東縣界地政事務所



比例尺：1/1000

原比例尺：1/500



比例尺：1/1000

原比例尺：1/500