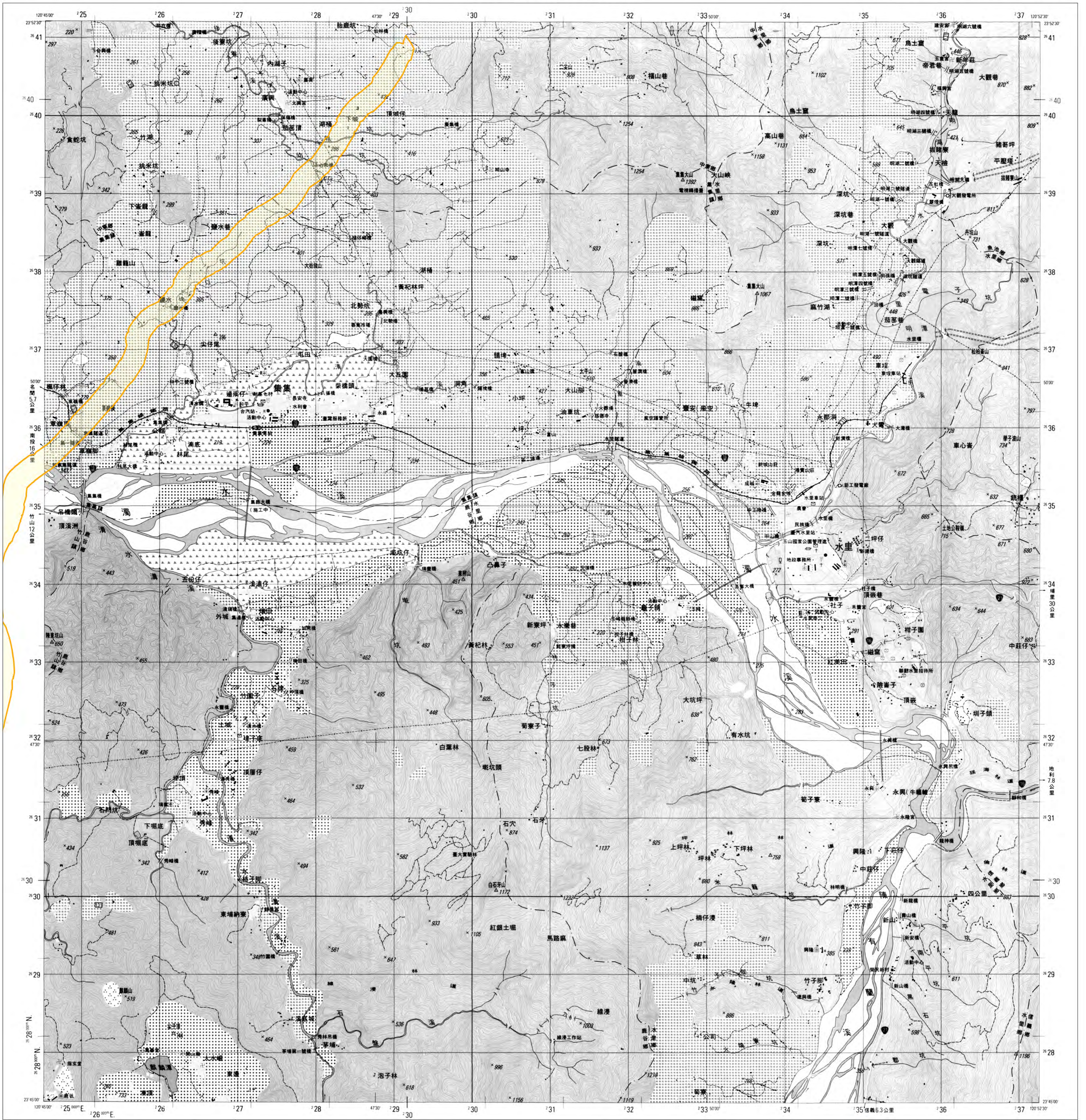


# 活動斷層地質敏感區範圍圖

## F0027初鄉斷層

【95201SW 集集】

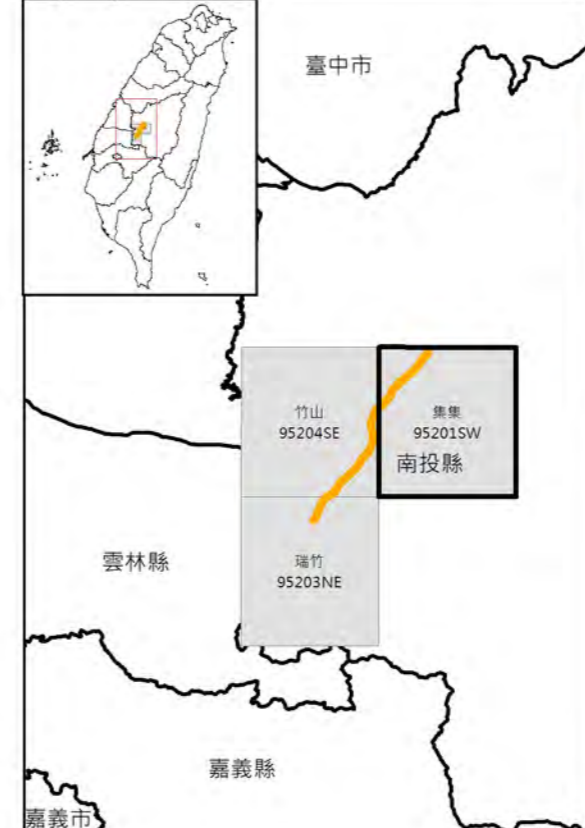


**圖例**  
 地質敏感區範圍  
 底圖：臺灣地區二萬五千分之一地形圖(第三版)

比例尺：二萬五千分之一  
 0 500 1000 2000 公尺

**偏角圖**  
 磁 方 正  
 北 北 北  
 0°05'

等高線間隔：首曲線10公尺，間曲線5公尺  
 高 程：自臺灣基隆平均海面為零公尺起算  
 平面控制：採用聯勤總部測量局民國69年檢測三角點成果，以南投縣埔里鎮虎山三角點為原點  
 地理坐標：虎山三角點東經120°58'25.9750" 北緯23°58'32.3400"  
 投 影：橫麥卡脫投影，經差二度分帶，中央經線東經121°  
 方 格：黑色數字之線為橫麥卡脫投影坐標系統1,000公尺方格，藍色短線為TWD97系統1,000公尺方格  
 主管機關：內政部  
 協辦機關：國防部  
 主辦機關：聯勤總部測量署  
 測繪時間：中華民國89年4月聯勤測量隊實地測繪  
 印刷時間：中華民國89年12月聯勤四〇一廠印製



南投 95204NE	中寮 95201NW	埔里 95201NE
竹山 95204SE	集集 95201SW	日月潭 95201SE
瑞竹 95203NE	溪頭 95202NW	戀安堂 95202NE

地質敏感區劃定：經濟部

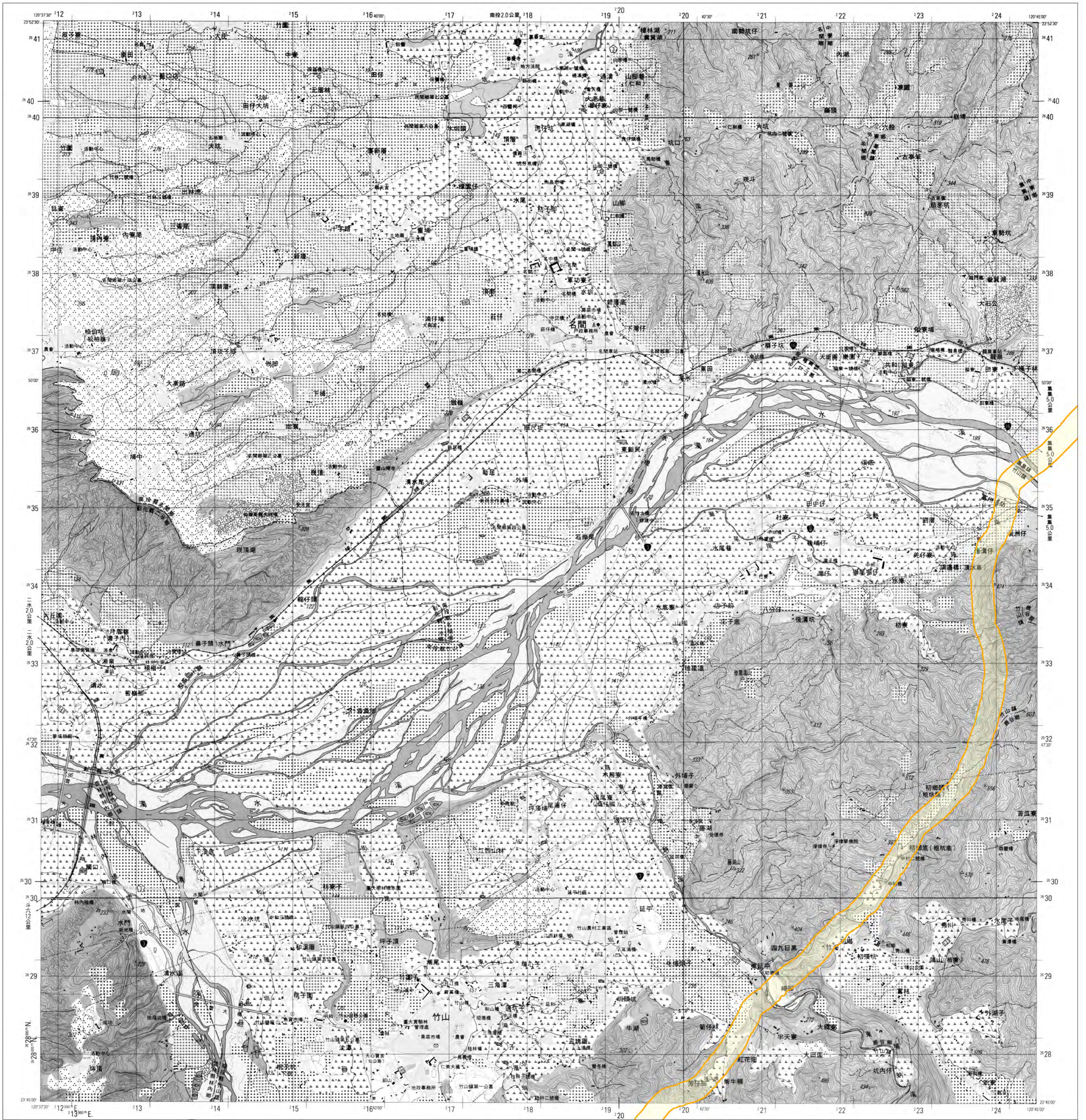
製圖年度：中華民國113年



# 活動斷層地質敏感區範圍圖

## F0027初鄉斷層

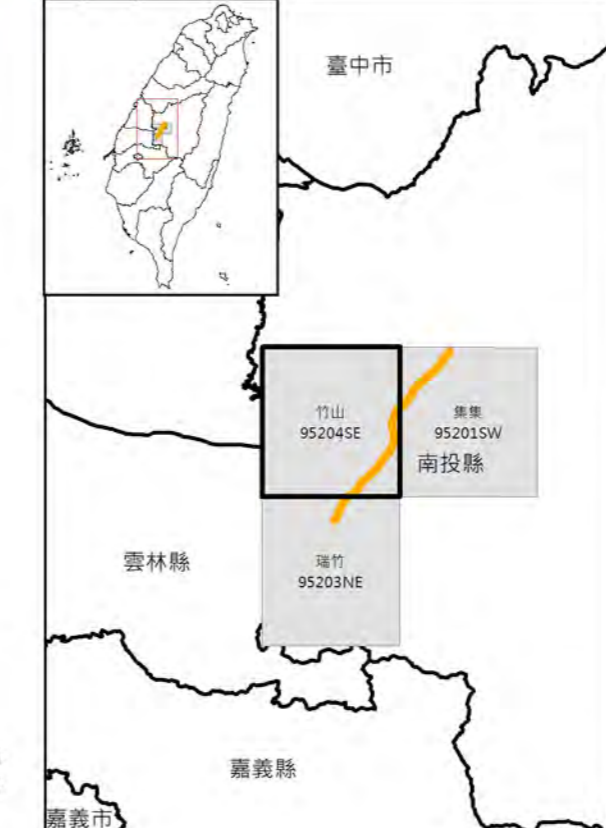
【95204SE 竹山】



**圖例**  
 地質敏感區範圍  
 底圖：臺灣地區二萬五千分之一地形圖(第三版)

比例尺：二萬五千分之一  
 偏角圖  
 磁北 正北 北北北  
 0°08'

等高線間隔：首曲線10公尺，間曲線5公尺  
 高程：自臺灣基隆平均海面為零公尺起算  
 平面控制：採用聯勤總部測量署民國69年檢測三角點成果，以南投縣埔里鎮虎子山三角點為原點  
 地理坐標：虎子山三角點東經120°58'25.9750" 北緯23°58'32.3400"  
 投影：橫麥卡脫投影，經差二度分帶，中央經線東經121°  
 方格線：黑色數字之線為橫麥卡脫投影坐標系統1,000公尺方格，藍色短線為TWD97系統1,000公尺方格  
 主管機關：內政部  
 協辦機關：國防部  
 主辦機關：聯勤總部測量署  
 編繪時間：中華民國89年4月聯勤測量隊實地測繪  
 印刷時間：中華民國89年12月聯勤四〇一廠印刷



名間鄉	中寮鄉	員林 95204NW	南投 95204NE	中寮 95201NW
二水鄉	竹山鎮	田中 95204SW	竹山 95204SE	集集 95201SW
林內鄉	鹿谷鄉	斗六 95203NW	瑞竹 95203NE	溪頭 95201NW

地質敏感區劃定：經濟部

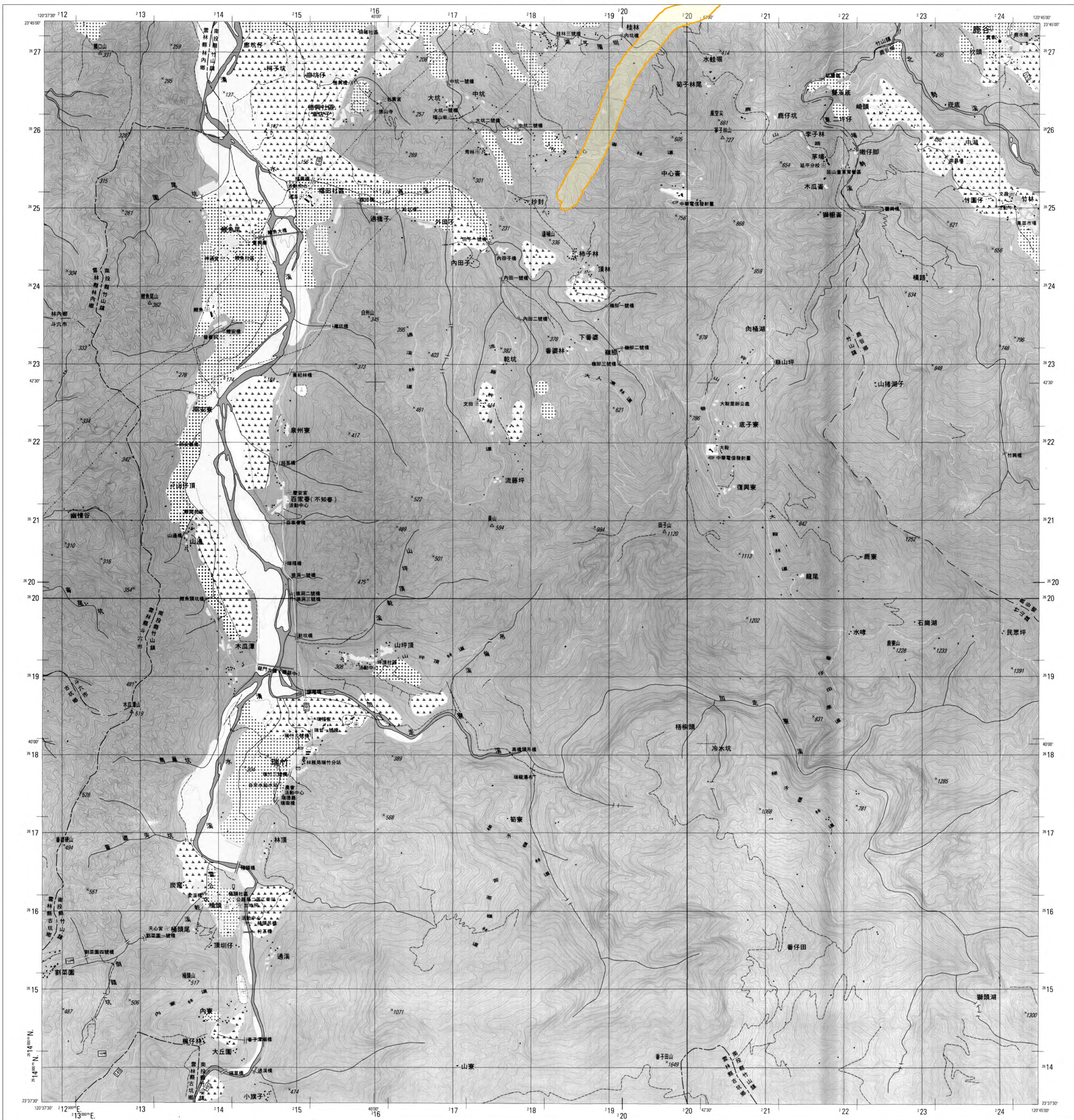
製圖年度：中華民國113年



# 活動斷層地質敏感區範圍圖

## F0027初鄉斷層

【95203NE 瑞竹】



### 圖例

地質敏感區範圍

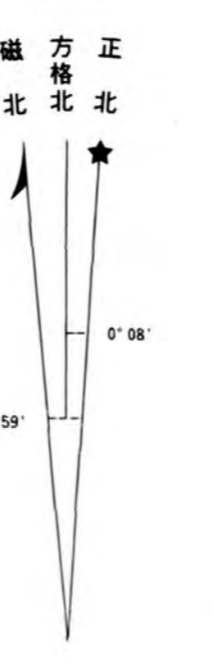
底圖：臺灣地區二萬五千分之一地形圖(第三版)

比例尺：二萬五千分之一

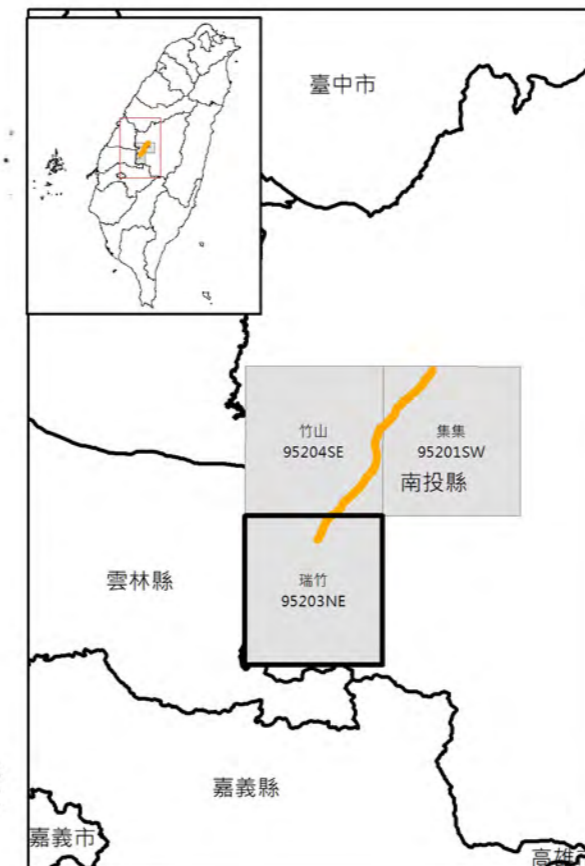


等高線間隔：首曲線10公尺，間曲線5公尺  
 高程：自臺灣基準平均海面為零公尺起算  
 平面控制：採用聯勤總部測量局民國69年檢測三角點成果，以南投縣埔里鎮虎仔山三角點為原點  
 地理坐標：虎仔山三角點東經 $120^{\circ}58'25.9750''$ ，北緯 $23^{\circ}58'32.3400''$   
 投影：橫穿卡脫投影，經緯二度分帶，中央經線東經 $121^{\circ}$   
 方格線：黑色數字之線為橫穿卡脫投影坐標系統1,000公尺方格，藍色短線為TWD97系統1,000公尺方格  
 主管機關：內政部  
 協辦機關：國防部  
 主辦機關：聯勤總部測量署  
 測繪時間：中華民國89年4月聯勤測量隊實地測繪  
 印刷時間：中華民國89年12月聯勤四〇一廠印製

### 偏角圖



正北方向以圖幅中央經線為準，磁北方向係民國八十九年平均磁偏角，每年磁變西移約28秒。



田中 95204SW	竹山 95204SE	集集 95201SW
斗六 95203NW	瑞竹 95203NE	溪頭 95202NW
竹崎 95203SW	草嶺 95203SE	阿里山 95202SW

地質敏感區劃定：經濟部

製圖年度：中華民國113年