

土地建物查詢資料

屏東縣竹田鄉新田段 2497-0000地號

資料查詢時間：民國112年02月13日09時08分

頁次：1

土地標示部

登記日期：民國060年04月22日

登記原因：土地重劃

地目：墓

等則：--

面積：*****704.00平方公尺

使用分區：特定農業區

使用地類別：殯葬用地

民國112年01月 公告土地現值：****2,000元/平方公尺

地上建物建號：(空白)

其他登記事項：(空白)

土地所有權部

(0001) 登記次序：0001

登記日期：民國060年04月22日

登記原因：土地重劃

原因發生日期：民國---年--月--日

所有權人：屏東縣竹田鄉農會

統一編號：92147500

住址：屏東縣竹田鄉竹田村中正路76之5號

權利範圍：全部 *****1分之1*****

權狀字號：060屏潮地字第002198號

當期申報地價：111年01月*****328.0元/平方公尺

前次移轉現值或原規定地價：

066年10月 *****65.0元/平方公尺

歷次取得權利範圍：全部*****1分之1*****

其他登記事項：(空白)

〈 資料顯示完畢 〉

列印人員：陳永昌

收件號：112TC003727

查驗號碼：112TC003727REGE96A45EEC0AD469ABE16744DC26A5

本查詢資料結果之處理及利用應依個人資料保護法相關規定辦理。



土地建物查詢資料

屏東縣竹田鄉新田段 2498-0000地號

資料查詢時間：民國112年02月13日09時08分

頁次：1

土地標示部

登記日期：民國060年04月22日

登記原因：土地重劃

地目：墓

等則：--

面積：****9,529.00平方公尺

使用分區：特定農業區

使用地類別：殯葬用地

民國112年01月 公告土地現值：****2,000元/平方公尺

地上建物建號：(空白)

其他登記事項：(空白)

土地所有權部

(0001) 登記次序：0001

登記日期：民國060年04月22日

登記原因：土地重劃

原因發生日期：民國---年--月--日

所有權人：竹田鄉

統一編號：0001001314

住址：(空白)

管理者：屏東縣竹田鄉公所

統一編號：92500903

住址：屏東縣竹田鄉竹田村中正路123號

權利範圍：全部 *****1分之1*****

權狀字號：---(空白)字第-----號

當期申報地價：111年01月*****410.0元/平方公尺

前次移轉現值或原規定地價：

066年10月 *****65.0元/平方公尺

歷次取得權利範圍：全部*****1分之1*****

其他登記事項：申請免繕發權利書狀：辦理更正登記

< 資料顯示完畢 >

列印人員：陳永昌

收件號：112TC003727

查驗號碼：112TC003727REG96A45BEC0AD469ABE16744DC26A5

本查詢資料結果之處理及利用應依個人資料保護法相關規定辦理。



土地建物查詢資料

屏東縣竹田鄉新田段 2499-0000地號

資料查詢時間：民國112年02月13日09時08分

頁次：1

***** 土地標示部 *****

登記日期：民國060年04月22日
地目：墓
使用分區：特定農業區
民國112年01月
地上建物建號：(空白)
其他登記事項：(空白)

登記原因：土地重劃
面積：*****586.00平方公尺
使用地類別：殯葬用地

等則：--
公告土地現值：****2,000元/平方公尺

***** 土地所有權部 *****

(0001) 登記次序：0001
登記日期：民國060年04月22日
原因發生日期：民國---年--月--日
所有權人：屏東縣竹田鄉農會
統一編號：92147500
住址：屏東縣竹田鄉竹田村中正路76之5號
權利範圍：全部 *****1分之1*****
權狀字號：060屏潮地字第004001號
當期申報地價：111年01月*****328.0元/平方公尺
前次移轉現值或原規定地價：
066年10月 *****65.0元/平方公尺
歷次取得權利範圍：全部*****1分之1*****
其他登記事項：(空白)

登記原因：土地重劃

< 資料顯示完畢 >

列印人員：陳永昌
收件號：112TC003727
查驗號碼：112TC003727REGE96A45EEC0AD469ABE16744DC26A5
本查詢資料結果之處理及利用應依個人資料保護法相關規定辦理。



E9



11

土地建物查詢資料

屏東縣竹田鄉新田段 2500-0000地號

資料查詢時間：民國112年02月13日09時08分

頁次：1

土地標示部

登記日期：民國084年12月04日

登記原因：註記

地目：墓

等則：--

面積：****1,528.00平方公尺

使用分區：特定農業區

使用地類別：殯葬用地

民國112年01月 公告土地現值：****2,000元/平方公尺

地上建物建號：(空白)

其他登記事項：有三七五租約本筆土地訂有三七五租約

土地所有權部

(0001) 登記次序：0001

登記日期：民國060年04月22日

登記原因：土地重劃

原因發生日期：民國---年--月--日

所有權人：屏東縣竹田鄉農會

統一編號：92147500

住址：屏東縣竹田鄉竹田村中正路76之5號

權利範圍：全部 *****1分之1*****

權狀字號：060屏潮地字第004002號

當期申報地價：111年01月*****328.0元/平方公尺

前次移轉現值或原規定地價：

066年10月 *****65.0元/平方公尺

歷次取得權利範圍：全部*****1分之1*****

其他登記事項：(空白)

< 資料顯示完畢 >

列印人員：陳永昌

收件號：112TC003727

查驗號碼：112TC003727REGE96A45EEC0AD469ABE16744DC26A5

本查詢資料結果之處理及利用應依個人資料保護法相關規定辦理。



土地建物查詢資料

屏東縣竹田鄉新田段 2501-0000地號

資料查詢時間：民國112年02月13日09時08分

頁次：1

土地標示部

登記日期：民國060年04月22日

登記原因：土地重劃

地目：墓

等則：--

面積：****2,313.00平方公尺

使用分區：特定農業區

使用地類別：殯葬用地

民國112年01月 公告土地現值：****2,000元/平方公尺

地上建物建號：(空白)

其他登記事項：(空白)

土地所有權部

(0001) 登記次序：0001

登記日期：民國060年04月22日

登記原因：土地重劃

原因發生日期：民國---年--月--日

所有權人：屏東縣竹田鄉農會

統一編號：92147500

住址：屏東縣竹田鄉竹田村中正路76之5號

權利範圍：全部 *****1分之1*****

權狀字號：060屏潮地字第004003號

當期申報地價：111年01月*****328.0元/平方公尺

前次移轉現值或原規定地價：

066年10月 *****65.0元/平方公尺

歷次取得權利範圍：全部*****1分之1*****

其他登記事項：(空白)

< 資料顯示完畢 >

列印人員：陳永昌

收件號：112TC003727

查驗號碼：112TC003727REGE96A45EEC0AD469ABE16744DC26A5

本查詢資料結果之處理及利用應依個人資料保護法相關規定辦理。



屏東縣竹田鄉地籍圖查詢資料

資料查詢時間：民國112年02月13日09時08分 收件號：112TC003727
土地坐落：屏東縣竹田鄉新田段2497地號共1筆



列印人員：陳永昌

地籍圖謄本如附件共2頁，接續圖如下：

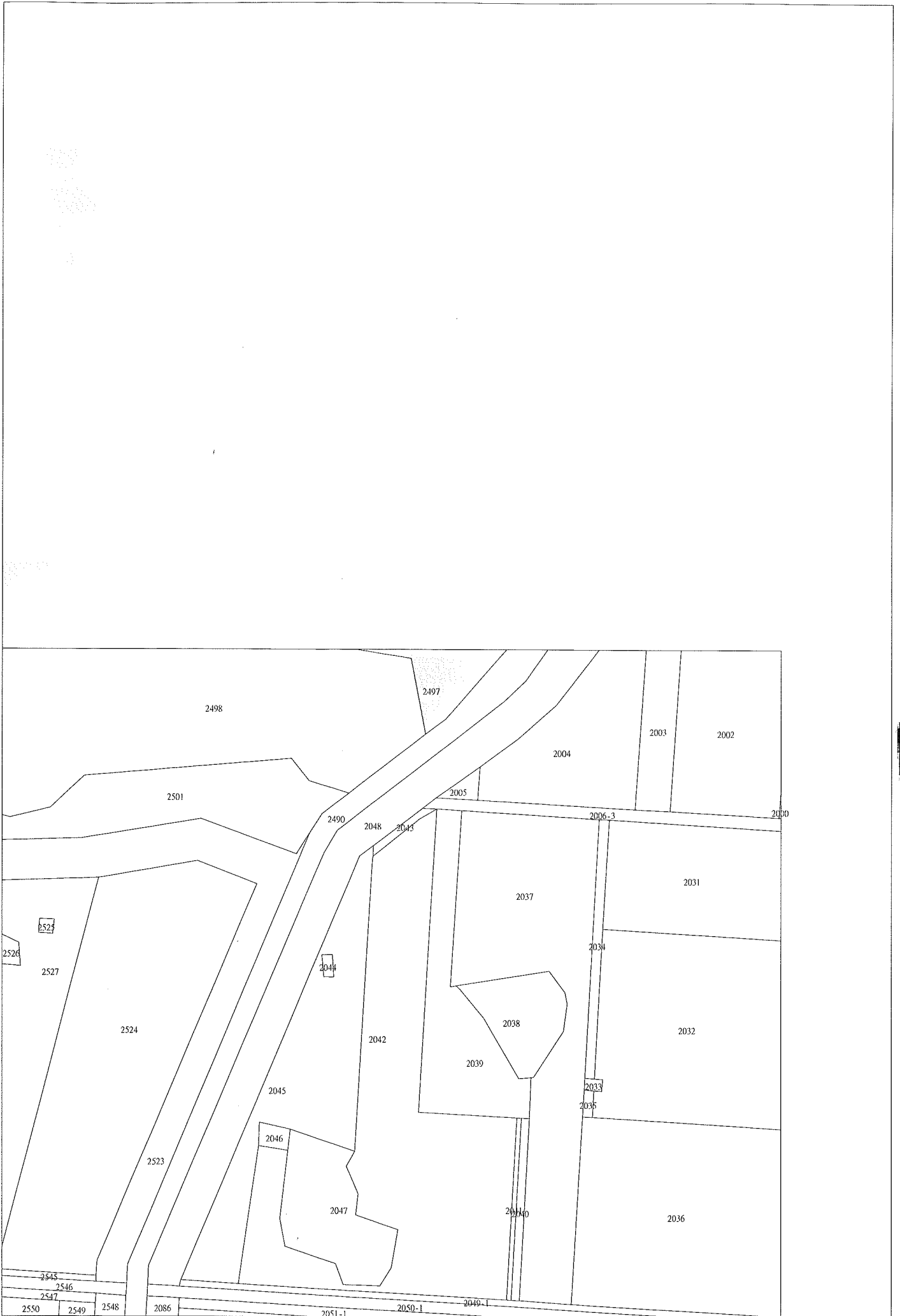




地籍圖
3

地籍圖
3

比例尺：1/1200



比例尺：1/1200

屏東縣竹田鄉地籍圖查詢資料

資料查詢時間：民國112年02月13日09時08分 收件號：112TC003727

土地坐落：屏東縣竹田鄉新田段2498地號共1筆

北



列印人員：陳永昌

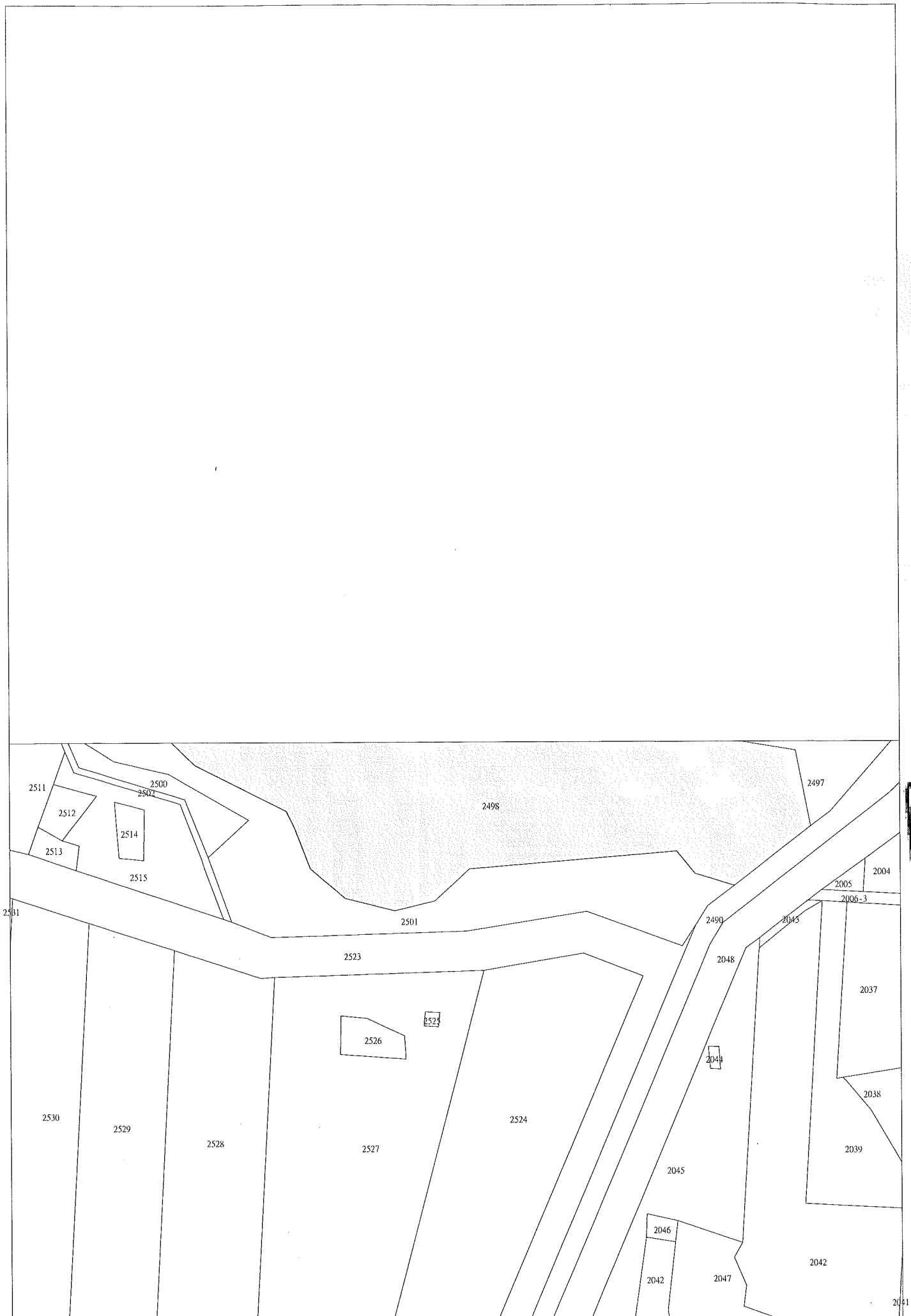
地籍圖謄本如附件共2頁，接續圖如下：





3

2



屏東縣竹田鄉地籍圖查詢資料

資料查詢時間：民國112年02月13日09時08分 收件號：112TC003727

土地坐落：屏東縣竹田鄉新田段2499地號共1筆



列印人員：陳永昌



比例尺：1/1200

查驗碼：112TC003727PIC1396D54A49F6B4D5AB55EB65E0ED6

屏東縣竹田鄉地籍圖查詢資料

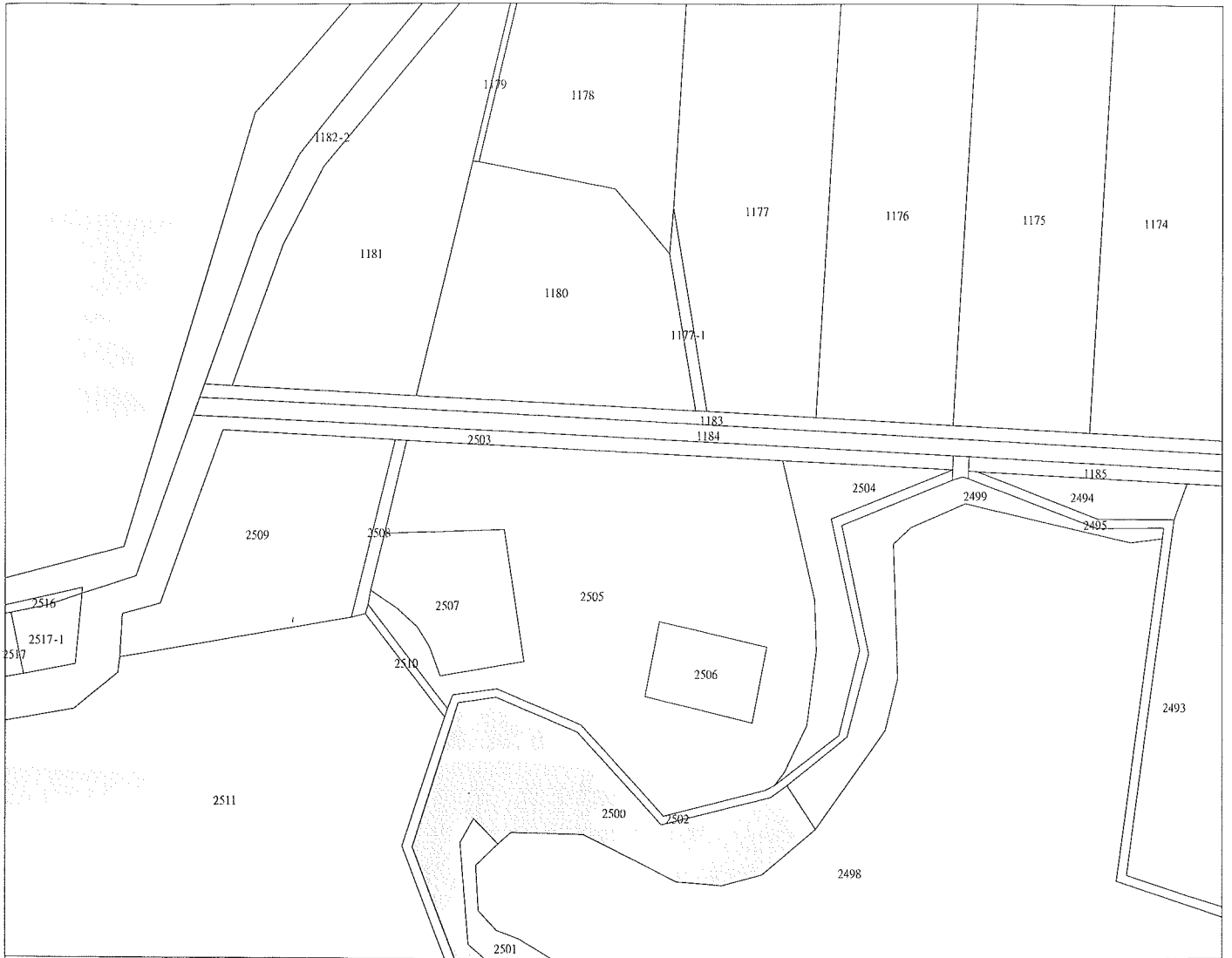
資料查詢時間：民國112年02月13日09時08分 收件號：112TC003727
土地坐落：屏東縣竹田鄉新田段2500地號共1筆



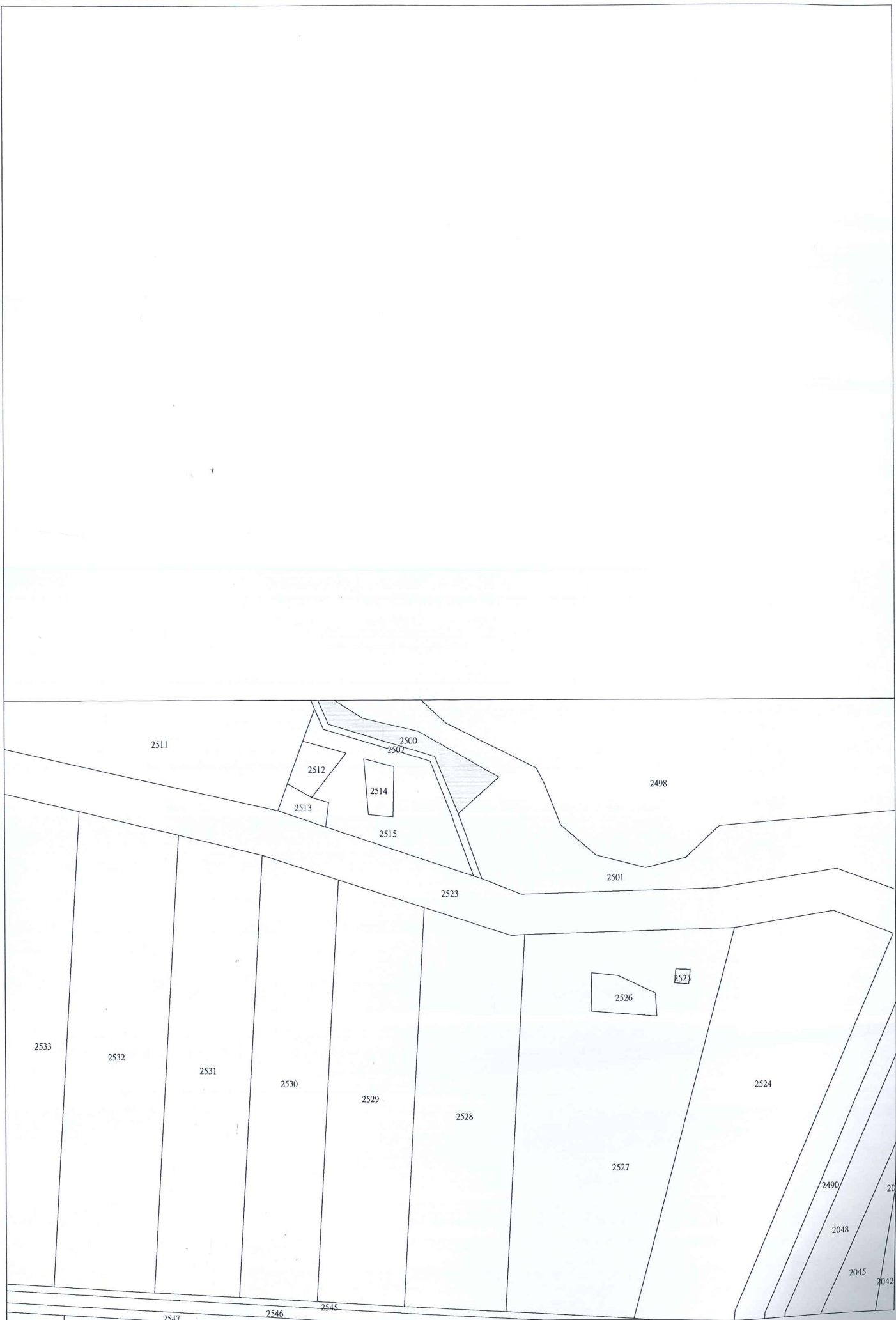
列印人員：陳永昌

地籍圖謄本如附件共2頁，接續圖如下：





比例尺：1/1200



比例尺：1/1200

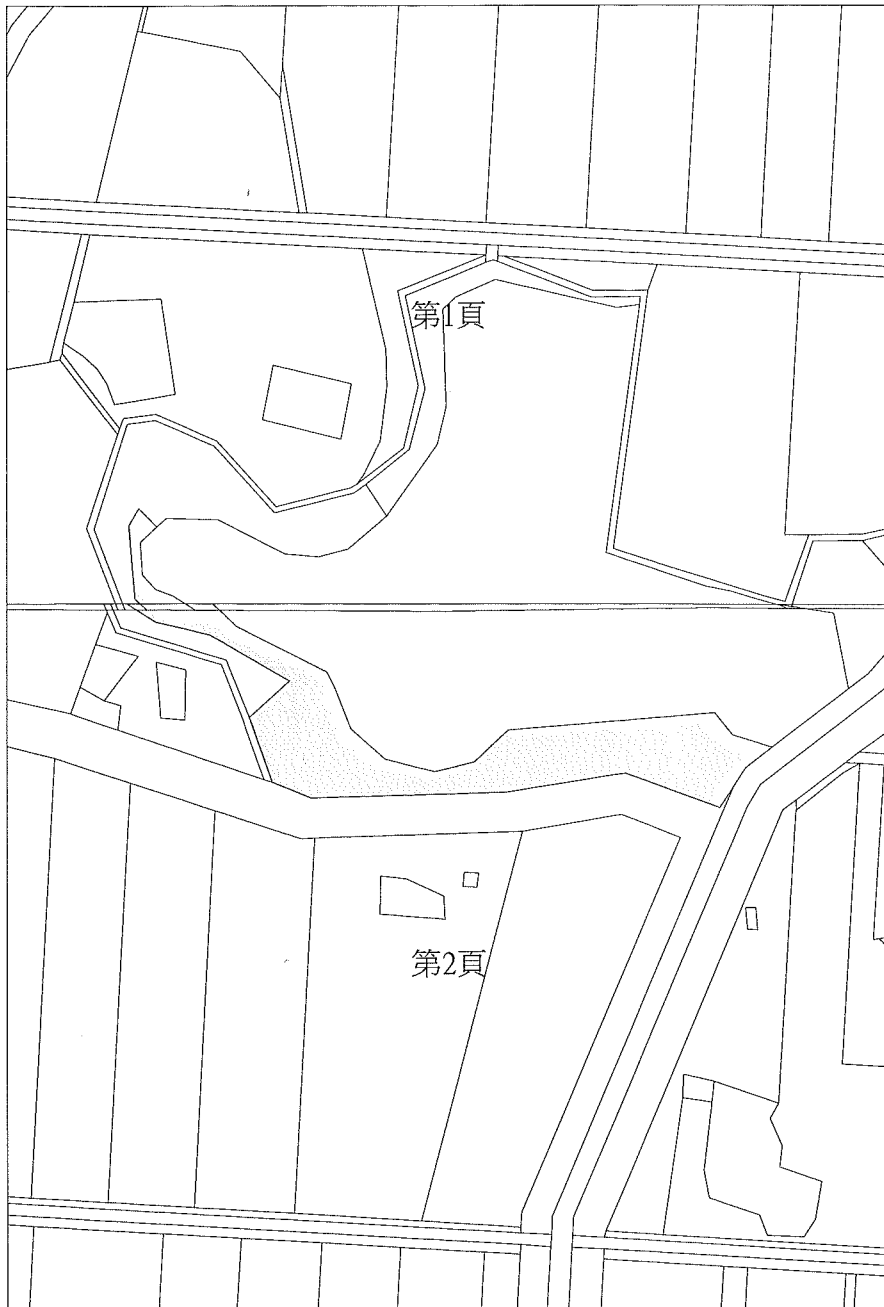
屏東縣竹田鄉地籍圖查詢資料

資料查詢時間：民國112年02月13日09時08分 收件號：112TC003727
土地坐落：屏東縣竹田鄉新田段2501地號共1筆



列印人員：陳永昌

地籍圖謄本如附件共2頁，接續圖如下：

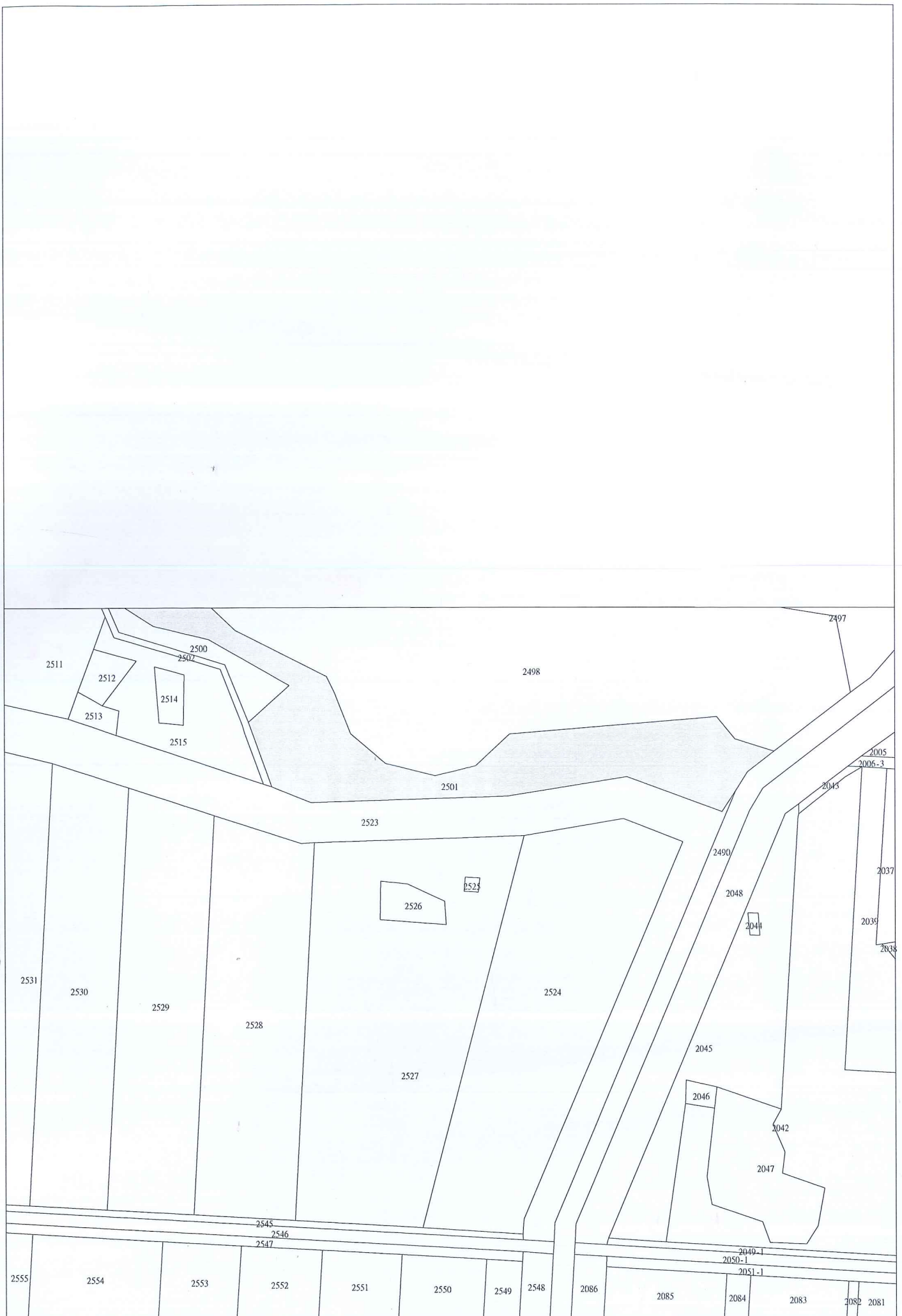




3

3

比例尺：1/1200



5