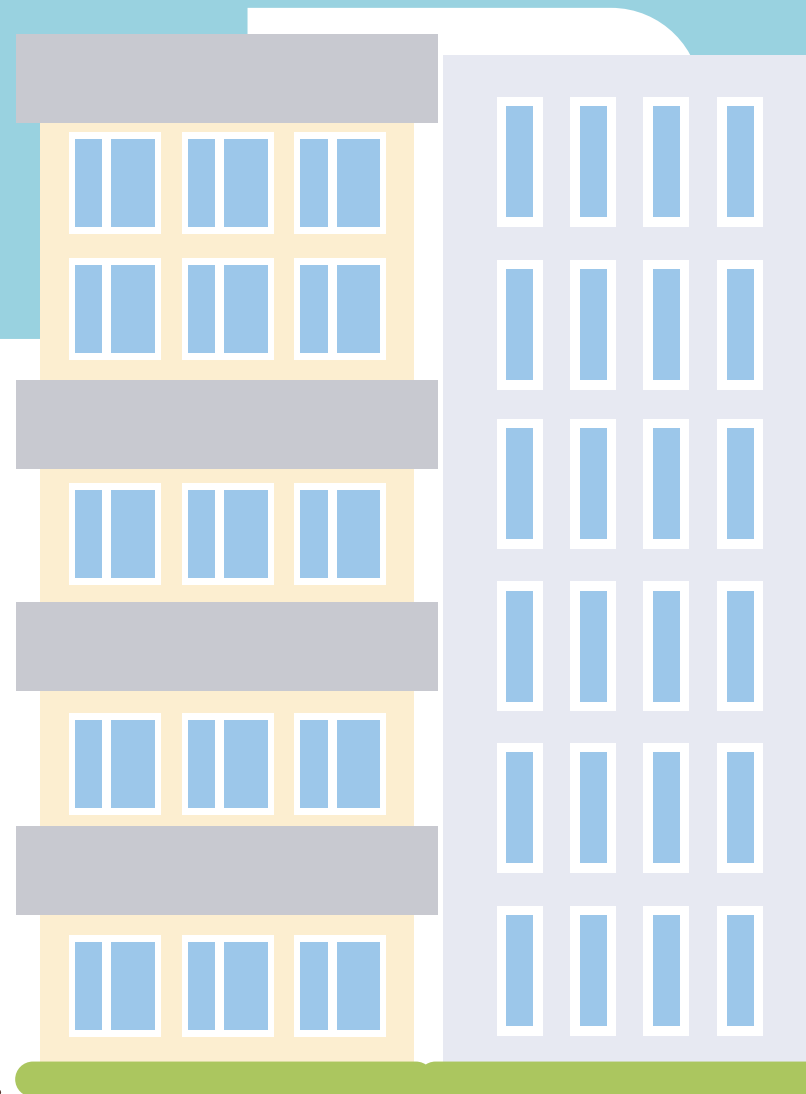


弱層補強補助 集合住宅



**申請
人**

**管委會 或
區分所有權人1/2同意**

**申請
資格**

初評>30分

**初評>45分
或紅黃單**

**補助
金額**

**補助總工程
經費45%
以450萬元為上限**

**補助比例
提高至85%**



內政部營建署
Construction and Planning Agency
Ministry of the Interior

廣告

弱層補強補助 單一透天住宅

申請
人

所有權人
按住家用稅率課徵房屋稅、
自來水費或電費繳費義務人

申請
資格

紅黃單或初評>45分

補助
金額

補助50萬元



內政部營建署
Construction and Planning Agency
Ministry of the Interior

廣告

單一透天住宅補助 申請文件

Q

需要提供哪些申請文件呢？

A

- ① 申請書
- ② 申請人身分證及房屋權利證明文件
- ③ 使用執照或合法建築物證明文件



單一透天住宅補助 住宅使用之認定方式



我的房子沒有使用執照也未辦理建物登記，怎麼認定作住宅使用呢？



只要有戶口遷入證明及村里長的證明即可！



民宿、餐廳或工廠也可以申請嗎？



不可以唷，僅針對作為住宅使用之房屋為補助範圍，故不包含營業場所。



單一透天住宅補助 合法建築物之證明方式

Q

什麼是合法建築物的證明？

A

使用執照或地政機關建物登記資料等證明文件

Q

我在這裡住很久了，可是我的房子沒有使用執照或地政機關的證明文件，怎麼辦？

A

不用擔心，本次補助有放寬認定標準，提供按住家用稅率課徵房屋稅證明、繳納自來水費或電費的單據也可以作為申請文件唷！



內政部營建署
Construction and Planning Agency
Ministry of the Interior

廣告

單一透天住宅補助 申請人身分認定

Q 誰可以提出申請呢？

A 地政機關建物登記資料之所有權人就是申請人喔！

Q 我的房子沒有辦理建物登記，可是我有繳自來水費、電費，也可以當申請人嗎？

A 可以，以按住家用稅率課徵房屋稅、自來水費、電費繳費義務人，推定為房屋所有權人作為申請人。



單一透天住宅補助 修繕標準



請問房屋修繕的標準是什麼呢？



單一透天住宅的補助，是採修繕方式將有震損或劣化的樑、柱子、牆面修復，並非針對建築物之耐震能力提升。



內政部營建署
Construction and Planning Agency
Ministry of the Interior

廣告

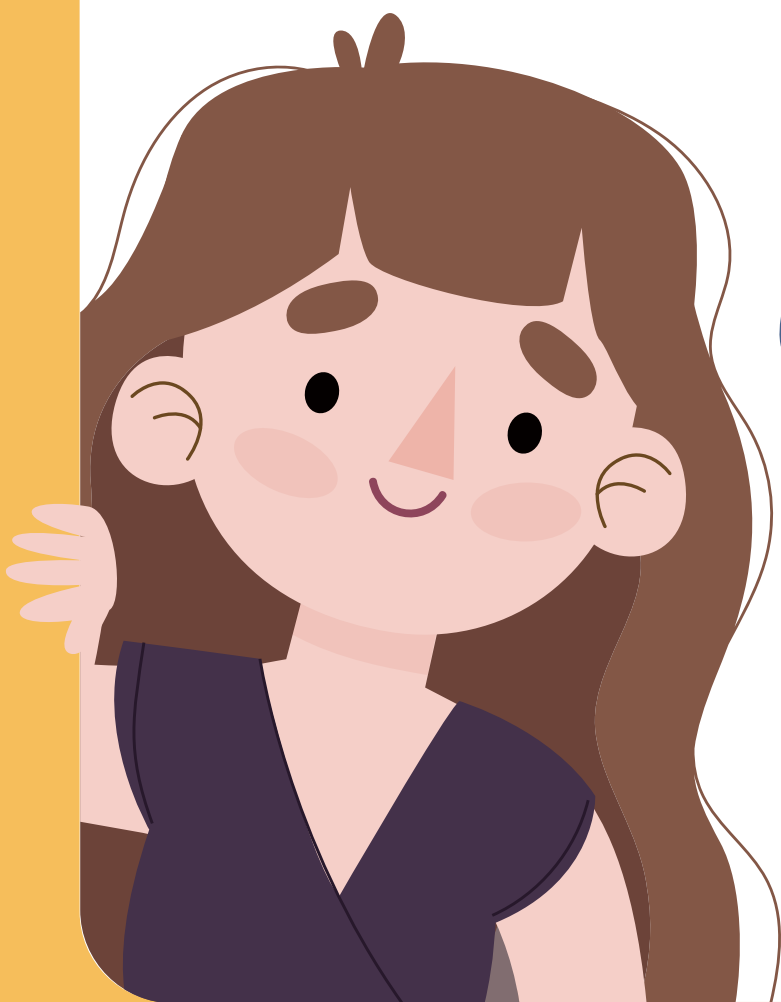
單一透天住宅補助 專業協助



請問有房屋修繕的專業協助嗎？



有，政府媒合了有關建築師、結構及土木技師，
以專業的角度協助民眾迅速重建家園！



內政部營建署
Construction and Planning Agency
Ministry of the Interior

廣告

單一透天住宅補助 聯絡方式



我可以去哪裡申請單一透天住宅修繕補助?



花蓮縣政府 03-8230510

臺東縣政府 089-326141



內政部營建署
Construction and Planning Agency
Ministry of the Interior

廣告

單一透天住宅補助 建築物條件



我家房屋沒有被張貼危險標誌(紅黃單), 但也想申請單一透天住宅修繕補助怎麼辦?



只要房屋經耐震能力初步評估, 判定危險度總分大於45分者也可以申請唷



單一透天住宅補助

申請文件

- 申請書
- 申請人身分證及房屋權利證明文件
- 使用執照或合法建築物證明文件

住宅使用之認定方式

- 地政機關建物登記資料有「住」字樣
- 若無，戶口遷入證明及村里長的證明亦可

申請人身分認定

- 地政機關建物登記資料之所有權人
- 若無，以按住家用稅率課徵房屋稅、自來水費或電費繳費義務人，推定為房屋所有權人作為申請人

合法建築物之證明方式

- 使用執照或地政機關建物登記資料等證明文件
- 若無，按住家用稅率課徵房屋稅證明、繳納自來水費或電費的單據亦可

不予補助範圍

- 餐廳、民宿、工廠等營業場所
- 辦理重建之建築物
- 公有建物

