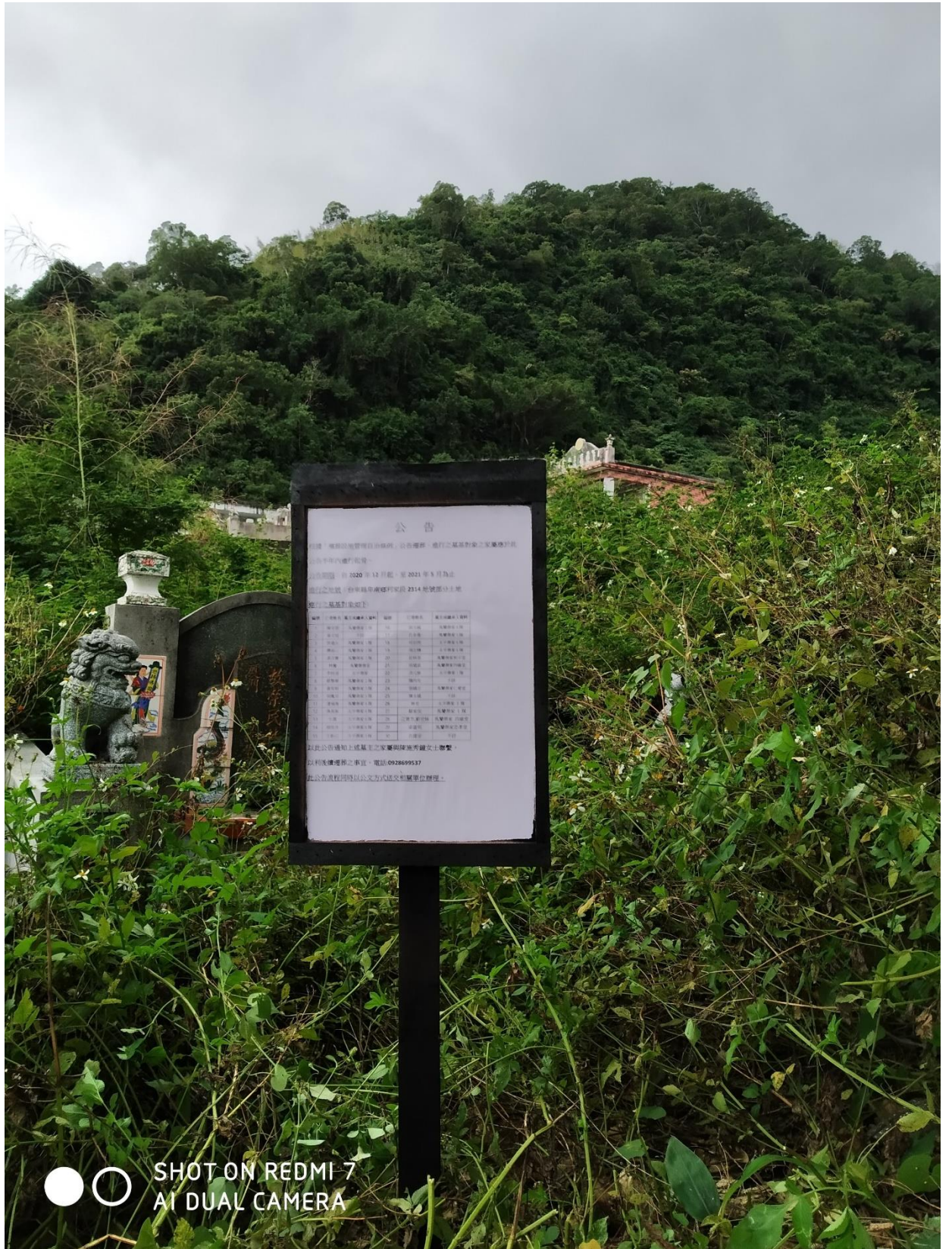




SHOT ON REDMI 7
AI DUAL CAMERA



公告

依據「殯葬設施管理自治條例」公告增列「遷葬公墓墳墓之家屬應許其
於喪葬內遷葬」規定。

自民國 110 年 12 月起，至 2021 年 9 月為止

遷葬公墓名單，刊登於本報 2314 號第 13 上第

號刊登名單如下：

編號	遷葬公墓	遷葬公墓	遷葬公墓	遷葬公墓	遷葬公墓
1	大華公墓	12	13	14	15
16	17	18	19	20	21
22	23	24	25	26	27
28	29	30	31	32	33
34	35	36	37	38	39
40	41	42	43	44	45
46	47	48	49	50	51
52	53	54	55	56	57
58	59	60	61	62	63
64	65	66	67	68	69
70	71	72	73	74	75
76	77	78	79	80	81
82	83	84	85	86	87
88	89	90	91	92	93
94	95	96	97	98	99
100	101	102	103	104	105

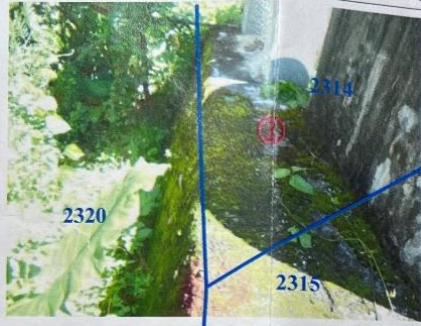
以此公告通知上述公墓之家屬與陳秀蘭女士聯繫。

以利後續遷葬之事宜。電話：02869937

此公告處理時間以公文方式提交相關單位辦理。

SHOT ON REDMI 7
AI DUAL CAMERA

土地勘清查表-照片圖(RP005)



拍攝時間: 2019:09:12 09:14:03

108V01634-(0009)利家段-2314-0000



拍攝時間: 2019:09:12 09:15:32

108V01634-(0009)利家段-2314-0000



拍攝時間: 2019:09:12 09:12:56

108V01634-(0009)利家段-2314-0000



拍攝時間: 2019:09:12 09:20:03

108V01634-(0009)利家段-2307-0000

土地勘清查表-照片圖(RP005)



拍攝時間: 2019:09:12 09:09:53

108V01634-(0009)利家段-2314-0000



拍攝時間: 2019:09:12 09:11:24

108V01634-(0009)利家段-2314-0000



拍攝時間: 2019:09:12 09:17:46

108V01634-(0009)利家段-2314-0000



拍攝時間: 2019:09:12 09:15:39

108V01634-(0009)利家段-2314-0000