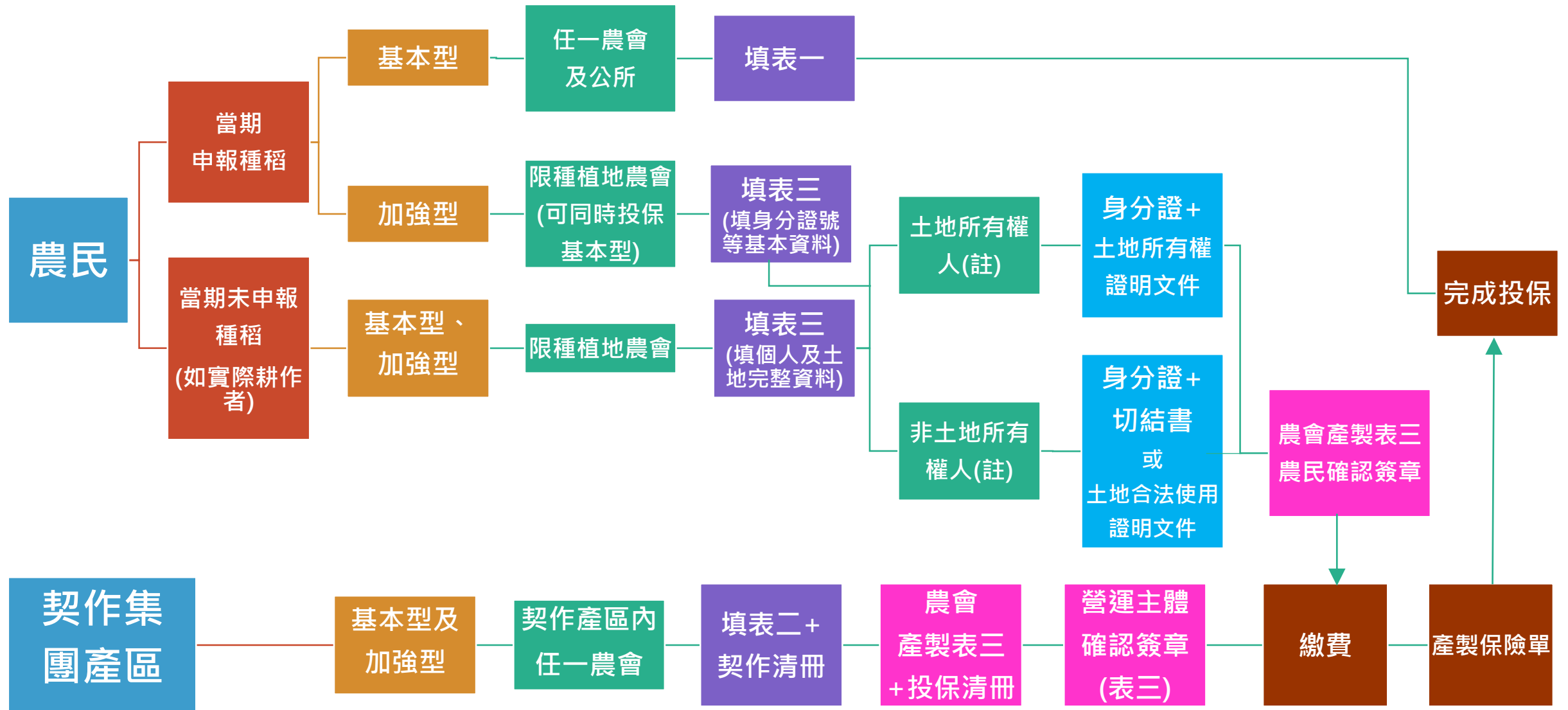


# 111年水稻收入保險農民投保流程



註1：農民攜帶身分證，如為土地所有權人，需攜帶土地所有權證明文件；非土地所有權人，可填切結書或攜帶土地合法使用證明文件（如：租賃契約書、委託耕作協議書、委託代耕、土地使用同意書等），擇一即可。

註2：申報繳交公糧措施者，不得投保加強型。

表一：【申報種稻農民】申報種稻農民投保水稻收入保險基本型保險要保書及同意書暨申請保險費補助授權書

表二：【稻作契作集團產區】水稻收入保險要保書及同意書暨申請保險費補助授權書

表三：水稻收入保險要保書及申請保險費補助授權書(基本型及加強型)