

檔 號：

保存年限：

臺東縣政府 公告

發文日期：中華民國110年12月16日
發文字號：府地用字第1100263703B號
附件：



主旨：公開展覽本縣「111年度非都市土地使用分區更正劃定或檢討變更」案之非都市土地使用編定清冊、非都市土地使用分區暨使用編定圖，並公開徵求公民或團體意見。

依據：

- 一、製定非都市土地使用分區圖及編定各種使用地作業須知。
- 二、非都市土地使用分區更正劃定或檢討變更案件委辦直轄市縣(市)核定作業要點。

公告事項：

- 一、公開展覽日期及說明會：自民國110年12月20日至111年1月21日止共計30天、(屬公有土地者，得以書面通知管理機關，並由管理機關轉知利害關係人，依作業須知第14點相關規定免舉辦說明會；另河川區部分依上規定免舉辦公展及說明會)。
- 二、公開展覽地點：臺東縣東河鄉公所、臺東縣成功鎮公所、臺東縣長濱鄉公所、臺東縣太麻里鄉公所、臺東縣金峰鄉公所、臺東縣關山鎮公所、臺東縣池上鄉公所、臺東縣海端鄉公所、臺東縣鹿野鄉公所、臺東縣卑南鄉公所、臺東縣臺東市公所、臺東縣成功地政事務所、臺東縣太麻里地政事務所、臺東縣關山地政事務所、臺東縣臺東地政事務所、臺東縣政府地政處(地用科)。
- 三、公開展覽範圍如下：(詳如土地編定清冊)
 - (一)臺東縣成功地政事務所轄區：(1案29筆)
 - 1、臺東縣東河鄉高原段667-2地號等2筆、麒麟段60地號等

26筆及長濱鄉八仙洞段1385地號1筆等共計3段29筆非都市土地第一次登記劃定(風景區、森林區)使用分區案。

(二)臺東縣太麻里地政事務所轄區：(2案9筆)

- 1、臺東縣太麻里鄉溫泉段49地號1筆、泰和段705地號1筆、華源段1096地號1筆、多良段1738地號1筆等共計4段4筆非都市土地第一次登記劃定(山坡地保育區)使用分區案。
- 2、臺東縣金峰鄉正興段324-1、328-2地號2筆及新歷坵段34、234、291地號等3筆共計2段5筆非都市土地第一次登記劃定(山坡地保育區)使用分區案。

(三)臺東縣關山地政事務所轄區：(4案67筆)

- 1、臺東縣關山鎮月野段2筆、中和段1筆、北庄段1筆及新日出段1筆共計5筆非都市土地第一次登記劃定(特定農業區、一般農業區、山坡地保育區)使用分區案。
- 2、臺東縣池上鄉牧野4筆、萬安段水墜小段1筆、水墜段8筆共計13筆非都市土地第一次登記劃定(山坡地保育區)使用分區案。
- 3、臺東縣海端鄉海端段2筆、新廣原段1筆及加拿段32筆共計35筆非都市土地第一次登記劃定(鄉村區、山坡地保育區)使用分區案。
- 4、臺東縣鹿野鄉隆昌段1筆、和平段4筆、大原段2筆、四維段6筆及瑞豐段1筆共計14筆非都市土地第一次登記劃定(特定農業區、一般農業區、山坡地保育區)使用分區案。

(四)臺東縣臺東地政事務所轄區：(2案27筆)

- 1、臺東縣卑南鄉澱粉段、下賓朗段共計2段4筆非都市土地第一次登記劃定(特定農業區、一般農業區、山坡地保育區)使用分區案。
- 2、臺東縣臺東市康樂段、豐成段、豐聖段、永豐段、石川段、東農段共計6段23筆非都市土地第一次登記劃定(特定農業區、風景區、山坡地保育區)使用分區案。

(五)公開展覽圖說：非都市土地使用編定清冊、非都市土地使用分區暨使用編定圖。

(六)任何公民或團體得於公開展覽期間，對於本土地編定圖及清冊內容如有意見，請以書面載明姓名(或名稱)及地址

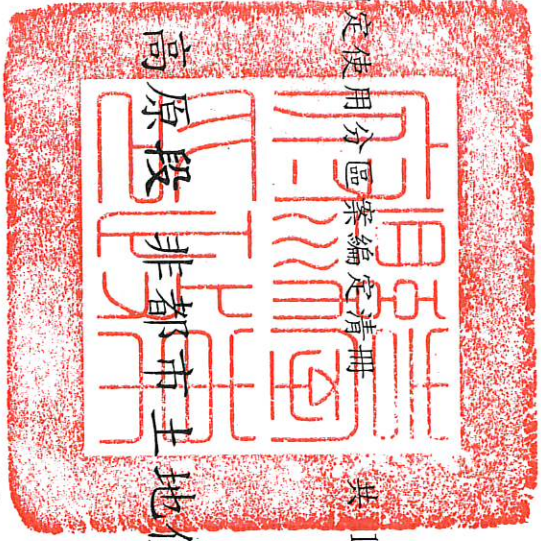
，向本府或所轄地政事務所或鄉鎮市公所提出，俾供本府審議小組參考。

縣長饒慶鈴



第一次登記劃定使用分區案編定清冊 共 1 頁 2 筆

臺東縣 東河鄉 高原段 非都市土地 使用編定清冊



中華民國 110 年 11 月 29 日

承辦

課員 林泊煒

課長

地價課長 吳美靜

秘書

政務秘書 陳京伶

主任

政務主任 曾斐穎

主辦

技士 卓協志

科長

地用科長 張哲熙

處長

地政處長 沈碧恕

代為執行

1-1

台東縣東河鄉高原段 非都市土地使用編定清冊

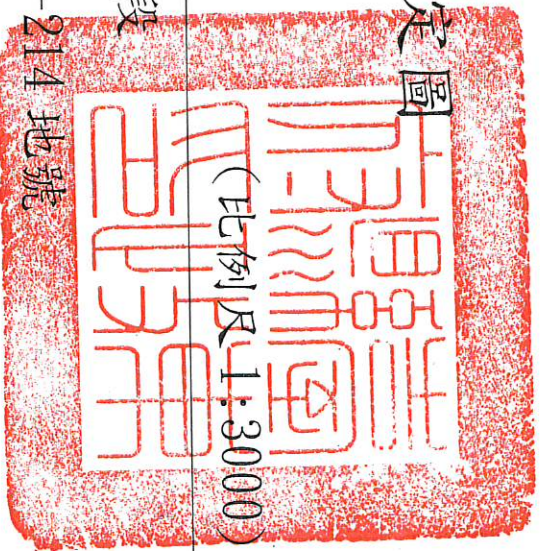
地號	面積(平方公尺)	土地所有權人姓名(管理者)及住址	劃定或檢討變更前		劃定或檢討變更後		備註
			土地使用分區	編定土地使用種類	土地使用分區	編定土地使用種類	
0667-0002	18.00	中華民國 等1人(財政部國有財產署 等1人)(空白)(臺北市光復南路116巷18號)	(空白)	(空白)	森林區	暫未編定	(空白)
2723-0214	993.00	中華民國 等1人(臺東縣東河鄉公所 等1人)(空白)(空白)	(空白)	(空白)	森林區	暫未編定	(空白)

成功地政事務所資料
異動別：補辦編定
本頁土地筆數：2筆

面積：1011.00平方公尺

成功地政事務所列印日期時間：110年11月16日16時57分
台東縣政府核准日期：年月日字第號函
本件累計土地筆數：2筆 面積：1011.00平方公尺

非都市土地使用分區及使用編定圖



臺東縣 東河鄉
共 2 幅 第 1 幅

附 高原段
註 2723-214 地號

承辦

課員 林泊煒

課長

地價課長 吳美靜

秘書

地政處秘書 陳京伶

主任

地政處主任 曾斐穎

主辦

技士 卓協志

科長

地用科長 張哲熙

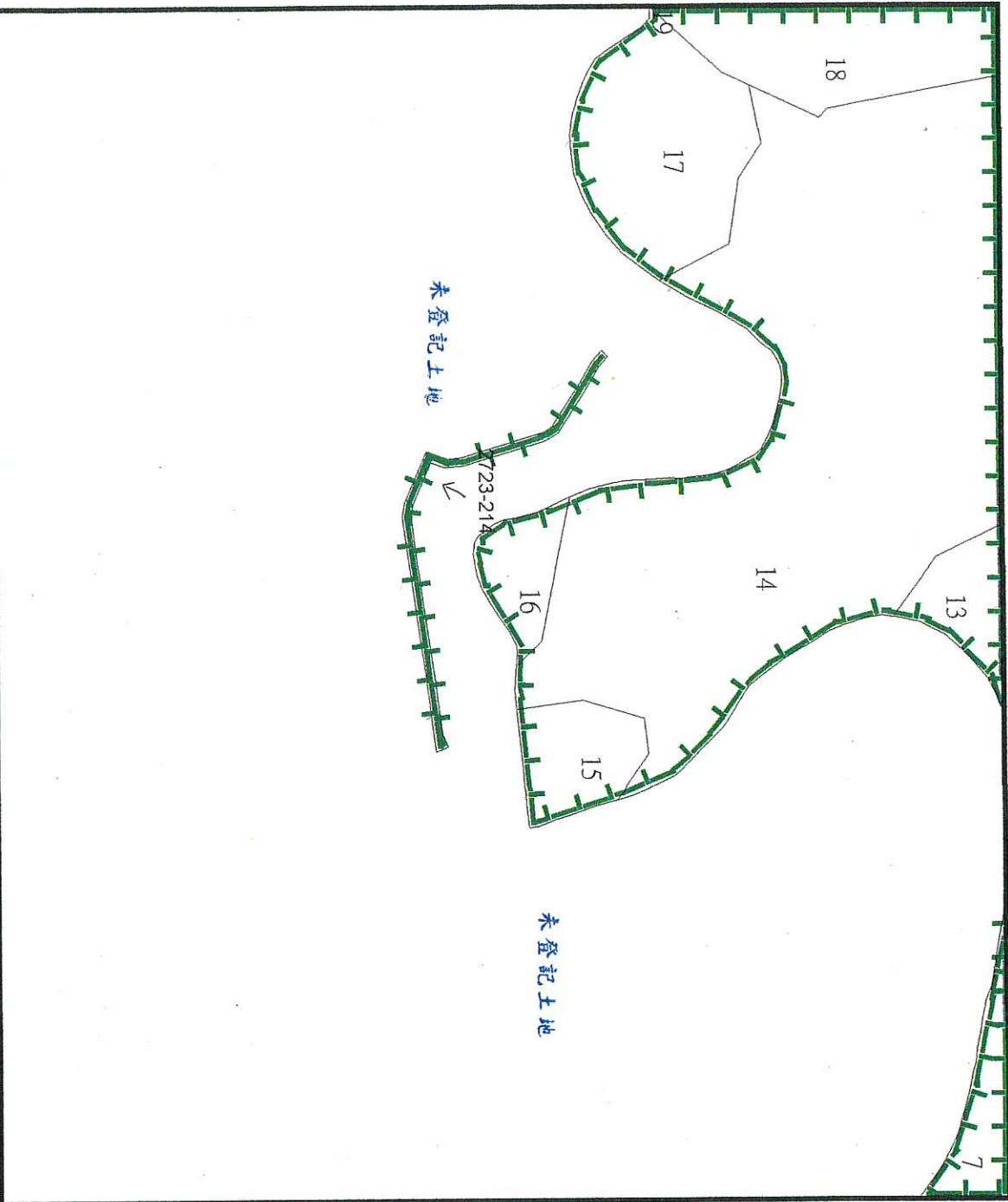
處長

地政處長 沈碧恕

代為
決行

臺東縣東河鄉 高原段非都市土地使用分區及使用地編定圖 2 幅中第 1 幅

(276270, 2544721)



用途或異動別：補辦編定

市縣(市)別：臺東縣

鄉(鎮市區)別：東河鄉

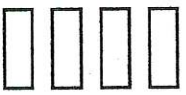
段小段別：高原段

地號：2723-214

異動總筆數：共1筆

使用分區別：森林區
 用地別：暫未編定

-基本圖-



-使用分區-



-用地編定-

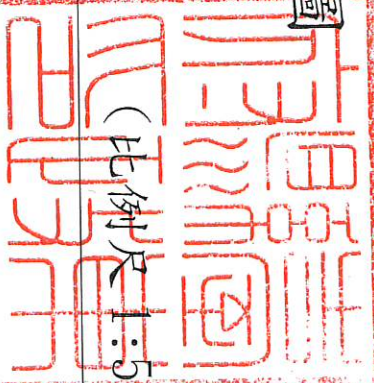
暫未編定

(276270, 2544721)

繪製日期：民國110年11月17日

比例尺：1/3000

非都市土地使用分區及使用編定圖



(比例尺 1:500)

附註 高原段 667-2 地號

臺東縣 東河鄉
共 2 幅 第 2 幅

承辦

課員 林泊煒

課長

地價課長 吳美靜

秘書

地政事務課 陳京伶

主任

地政事務所 曾斐穎

主辦

技士 卓協志

科長

地用科長 張哲熙

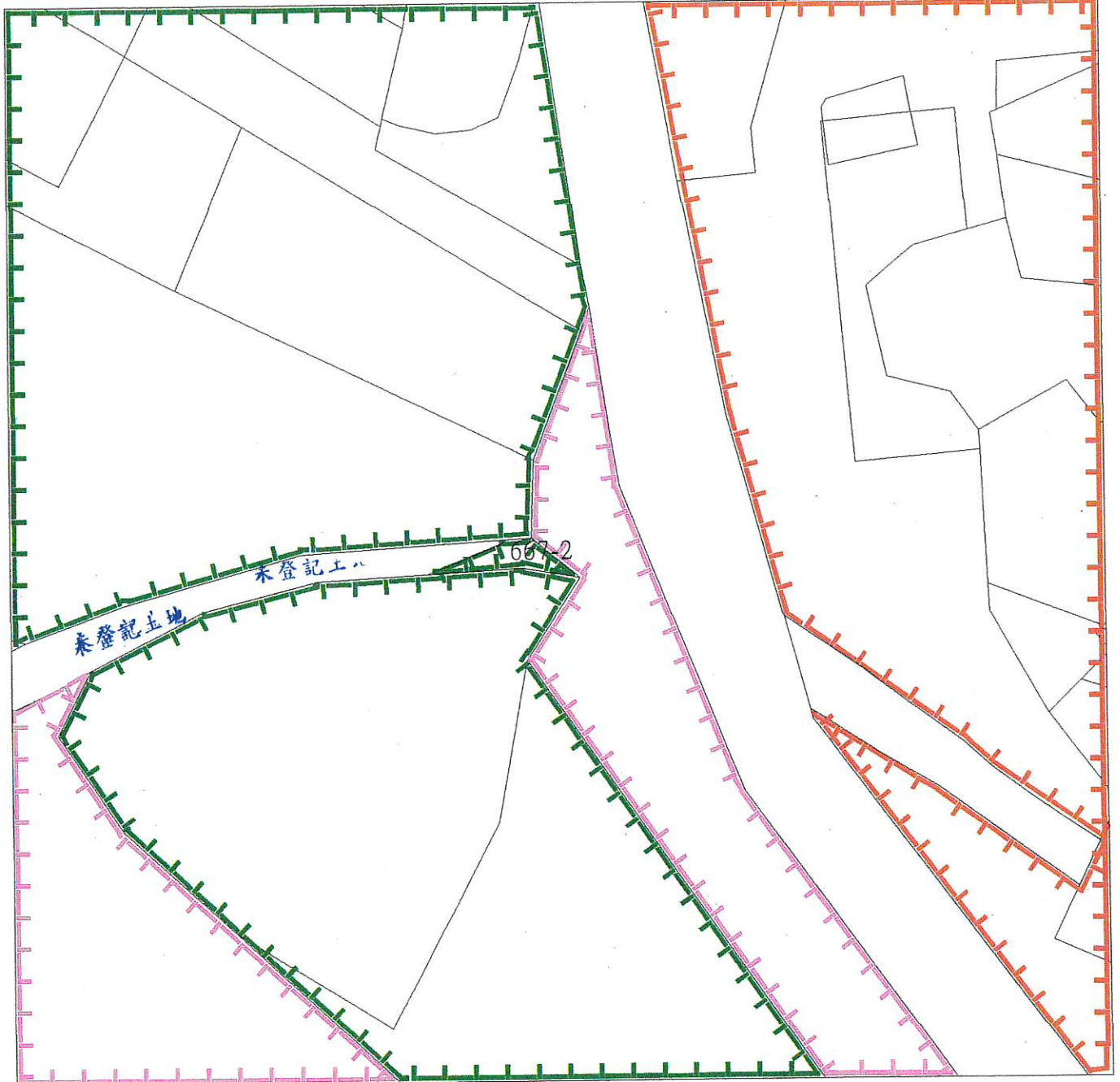
處長

地政處長 沈碧恕

代為行

臺東縣東河鄉 高原段非都市土地使用分區及使用地編定圖 2 幅中第 2 幅

(279321 , 2544105)



(279321 , 2544105)

繪製日期：民國110年11月17日

比例尺：1/500

用途或異動別：補辦編定

市縣(市)別：臺東縣

鄉(鎮市區)別：東河鄉

段小段別：高原段

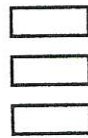
地號：667-2

異動總筆數：共1筆

使用分區別：森林區

用地別：暫未編定

-基本圖-



-使用分區-

 森林區

 風景區

 鄉村區

-用地編定-

暫未編定