

中華民國105年

2016第15期

臺東縣東河鄉統計年報

THE STATISTIC BOOK OF DONGHE TOWNSHIP



臺東縣東河鄉公所主計室編印

The Division of Budget, Accounting and Statistics

Donghe Township Office

中華民國106年10月

目 錄 CONTENTS

壹、土地 LAND

提要分析 SUMMARY ANALYSIS	1
表 STATISTICAL TABLES	
1-1 、鄉境界	3
Boundary of Donghe Township	
1-2 、已登記土地面積	4
Area of Registered Land	
1-3 、土地徵收面積	12
Area of Land Purchased by Government	

貳、人口 POPULATION

提要分析 SUMMARY ANALYSIS	15
表 STATISTICAL TABLES	
2-1 、現住戶數、人口密度及性比例	18
Resident Households, Population Density and Sex Rat	
2-2 、戶籍動態	20
Household Registration Movement	
2-3 、現住人口之年齡分配	22
Resident Population by Age Group	
2-4 、現住人口之年齡結構	25
Resident Population by Age Structure	
2-5 、滿15歲以上現住人口之教育程度	26
Educational Attainments of Resident Population Aged 15 and Over	
2-6 、現住人口之婚姻狀況	28
Marital Status of Resident Population	
2-7 、現住原住民戶口數	31
Households and Persons of Resident Indigene	
2-8 、現住原住民年齡分配	32
Resident Indigene by Age Group	

參、行政組織 POLITICAL ORGANIZATION

提要分析 SUMMARY ANALYSIS	35
表 STATISTICAL TABLES	

目 錄 CONTENTS

3-1	、行政組織系統.....	37
	Organic Chart of Donghe Township	
3-2	、本鄉公所員工人數—按職等分.....	38
	Actual Number of Personnel in Donghe Township Office	
3-3	、本鄉公所員工人數—按學歷分.....	39
	Actual Number of Personnel in Donghe Township Office	
3-4	、本鄉公所員工人數—按年齡、性別分.....	40
	Actual Number of Personnel in Donghe Township Office	
3-5	、鄉鎮市民代表選舉概況.....	42
	Election Results of Township Assembly	
3-6	、鄉鎮市長選舉概況.....	44
	Election Results of Township Chief	
3-7	、縣長選舉概況.....	46
	Election of County Magistrate	
3-8	、立法委員區域選舉概況.....	48
	Election Situations of Legislators	

肆、農、林、漁、牧 AGRICULTURE

	提要分析 SUMMARY ANALYSIS.....	51
	表 STATISTICAL TABLES	
4-1	、耕地面積.....	54
	Cultivated Land Area	
4-2	、農戶人口數.....	55
	Farm Families	
4-3	、稻米收穫面積及生產量.....	56
	Harvested Area and Production of Rice	
4-4	、農產品收穫面積及生產量.....	58
	Harvested Area and Production of Farm Products	
4-5	、漁業從業人員.....	66
	Fisheries Workers	
4-6	、漁戶數及漁戶人口數.....	68
	Fishermen Household and Population	
4-7	、現有家畜數.....	69
	Number of Current Livestock	

目 錄 CONTENTS

4-8	、家畜屠宰頭數	70
	Number of Livestock Slaughtered	
4-9	、現有家禽數量	71
	Number of Current Poultry	
4-10	、農路改善及維護工程	72
	Farm Roads Improvement and Maintenance Works	

伍、工、商業及鄉建設 INDUSTRY、COMMERCE & CONSTRUCTION

提要分析	SUMMARY ANALYSIS	73
------	------------------	----

表 STATISTICAL TABLES

5-1	、營運中工廠家數	74
	Number of Factories in Operating	
5-2	、都市計畫區面積及人口	77
	Area and Population of Building Volume of Urban Planning Districts	
5-3	、都市計畫區域內公共工程實施數量	78
	The Implementation Amount for Public Works of Urban Planning	
5-4	、都市計畫公共設施用地計畫面積	80
	Area Planned of Public Facility Land of Urban Planning	
5-5	、都市計畫公共設施用地已闢建面積	82
	Area Constructed of Public Facility Land of Urban Planning	
5-6	、自來水供水普及率	84
	Saturation of Water Supply	

陸、金融、財稅 FINANCE & TAX

提要分析	SUMMARY ANALYSIS	85
------	------------------	----

表 STATISTICAL TABLES

6-1	、鄉鎮市公庫收支	88
	Revenues of Township Treasuries	

目 錄 CONTENTS

6-2	、各鄉鎮市歲入預決算--按來源別分.....	94
	The Budget and Final Accounts of Annual Revenues by Source	
6-3	、各鄉鎮市歲出預決算--按政事別分.....	98
	The Budget and Final Accounts of Annual Expenditures by Functions	
6-4	、金融機構分佈.....	106
	Distribution of Principal Banks	

柒、教育文化 EDUCATION & CULTURE

提要分析 SUMMARY ANALYSIS.....	109	
表 STATISTICAL TABLES		
7-1	、鄉內國民中學概況.....	110
	The Condition of Junior High School in Donghe Township	
7-2	、鄉內國民小學概況.....	112
	The Condition of Elementary School in Donghe Township	
7-3	、鄉立幼兒園概況.....	114
	Summary of Preschools in Donghe Township	

捌、衛 生 HEALTH

提要分析 SUMMARY ANALYSIS.....	115	
表 STATISTICAL TABLES		
8-1	、醫療機構及其他醫事機構開(執)業醫事人員數.....	116
	Number of Registered Medical Personnel in Hospitals, Clinics, and Other Medical Care Institutions	
8-2	、醫療院所數及各類病床數、救護車輛數.....	118
	Number of Hospitals and Clinics, Various Beds, and Ambulances	
8-3	、預防接種工作.....	120
	Vaccination Works or Immunization	
8-4	、藥商家數.....	124
	Number of Pharmaceutical Firms	

目 錄 CONTENTS

玖、環境保護 ENVIRONMENTAL PROTECTION	
提要分析 SUMMARY ANALYSIS.....	125
表 STATISTICAL TABLES	
9-1 、垃圾清運處理概況.....	126
Collection and Disposal of Municipal Solid Waste	
9-2 、水肥清運處理概況.....	128
Collection And Disposal Of Night Solid	
拾、社會福利 SOCIAL WELFARE	
提要分析 SUMMARY ANALYSIS.....	131
表 STATISTICAL TABLES	
10-1 、宗教教務概況.....	132
General Condition of the Religions	
10-2 、低收入戶人數.....	133
Population of Low-Income Families	
10-3 、身心障礙人口數.....	134
Number of the Handicapped	
10-4 、推行社區發展工作成果.....	138
Result of Development for Promotion Community of Hsiens and Municipalities	
10-5 、辦理調解業務概況.....	140
Cases of Mediation	
附 錄 ADDENDUM	145

臺東縣東河鄉統計年報

第15期

編印者：臺東縣東河鄉公所

工作人員：陳式鴻：臺東縣東河鄉鄉長

曾文成：臺東縣東河鄉公所秘書

陳秀雲：臺東縣東河鄉公所主計室主任

出版日期：中華民國106年10月

資料索取：臺東縣東河鄉公所主計室

地址：臺東縣東河鄉東河村南東河311號

電話：(089)896200、896070

目 錄 CONTENTS

壹、土地 LAND

貳、人口 POPULATION

參、行政組織

POLITICAL ORGANIZATION

肆、農、林、漁、牧
AGRICULTURE

伍、工、商業及鄉建設
INDUSTRY、COMMERCE
& CONSTRUCTION

陸、金融、財稅
FINANCE & TAX

柒、教育文化
EDUCATION &
CULTURE

生 衛 捌
HEALTH

玖、環境保護
ENVIRONMENTAL
PROTECTION

拾、社會福利
SOCIAL WELFARE

附 錄 ADDENDA

農產介紹

本鄉從事農林漁牧人口約占就業人口64%。主要農產有稻米、玉米、釋迦、椰子、柑桔、文旦、白柚、紅柚、晚崙西亞(香丁)、茂谷柑、梅子、臍橙等。

茂谷柑係於每年的春節前夕為其產期，鄉內農民種植之面積約為五十公頃左右，鄉內農民非常重視品質的管制，且產量非常之有限在包裝上採分級包裝，送禮自嘗兩相宜。

晚崙西亞(香丁)及梅子係於每年的三、四、五月左右，其產地係位泰源幽谷內，晚崙西亞係俗稱的香丁它是兼具柑桔及柳丁的風味，若是打成果汁後冰在冰箱，在飲用更加可口，鄉內梅子的產量非常的多，農民非常歡迎民眾至果園內自採果，可以全家大小一同體驗採果樂趣。

臍橙為晚近推廣的農產品，風味特殊，產期在十一、十二月，栽培面積逐年增加，未來可望成為本鄉重要農產品。

釋迦是本鄉內產量最大的經濟產物且產地範圍最廣，其是一年二收，產期是每年的春節前後及每年的七、八月，農民自產自銷隨時可以在海岸公路向農民購買。椰子也是本鄉內隨地可見的農作物，一年四季皆有生產，尤其在暑假期間是其產量最多之時，夏季椰子水是最佳的消暑良方。



文旦柚是本鄉內另一經濟產物，其產期是每年九、十月，是中秋節時的季節果實，因鄉內產量大相對其價格很便宜，所以至東河鄉旅遊時請您別忘了多買兩箱送給親友品嚐，白柚是每年的十一、十二月出產，鄉內大白柚的品質非常的好，且每年總會吸引大批的遊客至產地洽購。

本鄉於每個季節都有生產水果，誠摯歡迎您的到來與品嚐，及隨時隨地至鄉內嘗鮮，需要服務的地方，聯絡電話：089-896200、089-896070、089-896405。



漁業發展

金樽漁港於七十三年完成初期工程後，本鄉漁業推廣建立良好據點，大約可停靠漁筏40餘

這是一處擁有漁港、小海灣、離岸礁、綿長沙灘和海岸崖壁諸多地景的風景點，知名度不高，但是景觀之美不亞於三仙台、八仙洞等著名風景區。

金樽之美在其自然原始、綿延達三公里長的沙灘，是漫步、聽濤和釣魚的好地方。別致的是這段沙灘後方依著高三十~五十公尺的峭壁，猶如一片屏障，隔著世囂塵俗，身處其間讓人有遺世之感。從舊海岸公路旁、東管處所建的休憩區則可俯瞰金樽海岸的全景，浩瀚大海和層層白浪湧向沙灘的景觀令人讚嘆，錨狀礁岩恰如一個船錨拖住台灣這艘大船，使它穩若泰山，不為大浪所動的情景，亦常令觀者莞爾。

金樽休憩區有觀景亭、賣店、廁所等設施，在賣店後方有木造階梯可下到海灘坡度變化很大，踏浪戲水應特別小心，尤其不可下海游泳。

本鄉內漁港另有新蘭漁港一處，位於都蘭村南端，常見釣客蹤跡。

都蘭山的寶石—藍寶石

藍寶石是珠寶中珍貴品種之一，比重為3.99 - 4.02，硬度為9，透明或半透明，玻璃光澤，顏色有靛藍色、藍色、淺藍色、綠色、黃色、粉紫色、灰藍色、無色、以鮮豔的天然色而且均勻者最佳。

藍寶石最大特點是顏色不均可見深淺不同的平直色帶和生長紋。

其產地緬甸、錫蘭、印度、泰國等地，但在我們美麗台灣寶島的東河鄉都蘭山也盛產藍寶石，在民國五十一年間有許多礦石專家及投資者(包括電影明星李麗華小姐)也來都蘭山開採藍寶石，盛況一時。

目前仍有許多民眾在颱風過後，利用空閒的時間都來溪邊或海灘來檢寶石，有時會得意外的收穫。

金樽的麥飯石

麥飯石為產自海岸山脈南部，台東縣東河鄉金樽，麥飯石共同的特徵是石頭表面突出來一顆顆白色的像麥粒的東西，看起來就像大麥飯捏成的飯糰一樣，於是，人們就乾脆叫它「麥飯石」了！

麥飯石，其外觀，是在淺黃褐色或淡灰色的石基中散佈白色長石的斑晶和呈灰色的石英結晶，貌似麥飯，而以得名。

麥飯石為火山爆發之溶岩，經數千萬年形成之石化礦物，呈麥穗狀，古稱「麥飯石」學名為「角閃石」或「安山石」。

近年來有人稱為「太陽石」而日本人稱為「神秘石」，美國人稱為「生命石」。

「麥飯石」據古醫學記載為可治癰疽腫毒之外用藥材，今人則多利用於淨水、軟化硬水、除臭吸溼等。其應具有離子交換功能。



東河鄉觀光簡介

台東八景—東河橋遊憩區(台灣歷史百景之一)

這是一地理環境與長虹橋遊憩區極為類似的風景區，位處馬武窟溪的出海口，東河橋橫跨其上，橋南有東河聚落，橋北是東富公路(往富里)的起點。

橋下也有俗稱帝王石的石灰岩巨石散布，溪口則常年維持沒口狀態，堵水為潭，相較於秀姑巒溪，這兒只少了一個溪口小島罷了。

這處風景點的規模雖較長虹橋地區為小，但因人為發展較少，因此自然景觀相當樸質迷人。

這裡的景觀焦點是建於民國十九年的東河舊橋，此橋造型相當獨特，一半是拼型結構，另一半則是支架式的橋墩，兩邊形成有趣的對比，是極罕見的橋墩設計，但也是一座與自然環境結合佳的橋樑，目前橋面已鋪設木造人行步道，未來將成為國內旅遊重要的觀光景點之一。

從臺東到東河路程乘車只有四十分鐘的路程，可達到美麗的東河橋在橋上可瞭望太平洋同時亦可看到馬武窟溪水向東流出海，因此本鄉取名為東河。

在橋下河床可看到美麗圓弧形橋拱，往上看可看奇形怪狀白色石灰岩石形成美麗自然景觀，在此拍一張照片留念也不錯。夏天釣客在河邊垂釣有一番樂趣，也是烤肉的好地方。



登仙橋遊憩區

位於東富公路北行泰源村的入口，馬武窟溪流經此處，經過千萬年的侵蝕作用，將堅硬的都蘭山集塊岩層切割，形成狀觀的峽谷景觀，氣勢磅礴，可以媲美中部橫貫公路。兩岸綠意盎然，舊登仙橋造型優雅，如長虹跨溪令人發思古之幽情；新橋鋼骨結構，給人豪邁粗獷的感覺。登仙橋附近晨昏時段成群台灣獼猴出現，是本縣賞猴的最佳去處！

這裡的地質結構主要有火山岩、沉積岩、深海碎屑岩和泥岩層，附近有一群台灣獼猴，常出沒於此，形成另一特色，猶如世外桃源。在路旁狹窄的休息區，可以看到他們在樹上覓食，或直接下到地面取得人類的餵食。

陡峭的岩壁覆被原始森林提供猴群適合的生存條件。遊客來此欣賞峽谷風景總不忘抬頭找尋他們的蹤跡，如果來對了他們覓食的時間，會看到成群結隊的猴群，通常在近晨昏時段之間較有機會遇到這種壯觀的場面，現在大部分人都已了解他們的作息，常出現人猴會的有趣場景。

舊登仙橋造型優雅，到登仙峽尋找猴群是一趟充滿趣味的旅程，也是台東賞猴的最佳去處！

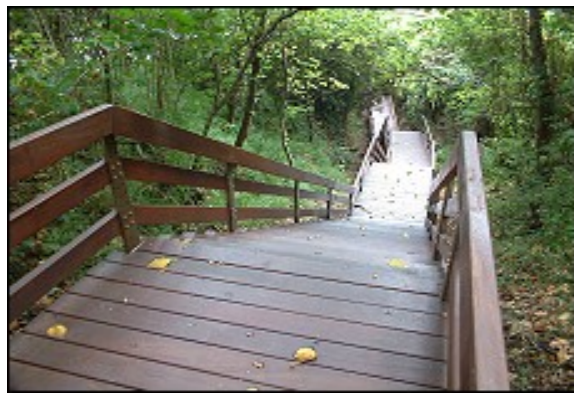


金樽陸連島遊憩區

與海岸平行的離岸島，會對前進的波浪產生繞射作用，繞射波最後在島與海岸之間相撞，因能量的消滅，逐使 拗攜帶的沙礫沉積下來，形成連島沙州，退潮時，沙州露出水面連接離島即為「陸連島」。

金樽陸連島是臺灣唯一正在生成的陸連島，深具學術價值，又因形狀頗似船錨，亦稱「錨島」或「錨狀礁」。

由觀景休憩區有一步道可直抵海灘，美麗的林間景緻及海岸風光盡收眼底，迷人的細緻沙灘，是許多情人最喜愛踏海駐足之處，遊玩了沙灘，回到觀景休憩涼亭，喝一杯香濃的咖啡，十足愜意。



水往上流遊憩區

大部的水都往下流，但東河鄉 都蘭村既然有一處水會往上流，你們不信可以自己親身去體驗一下全台聞名奇觀。

水往上流位於台東縣東河鄉都蘭村，在11 號省道往台東152K處，右轉約50 公尺處路旁，有一條農業灌溉溝渠，順著水溝，蜿蜒向上流去，這就是「水往上流」奇觀。是因為旁邊的景物傾斜度大於路面，而造成彷彿流水由低處往高處流的視覺之錯覺。目前由東海岸國家風景區管理處管理，該處設有休憩中心、停車場，並立有「奇觀」兩字石碑，是東海岸一處著名的旅遊景點。



聖山—都蘭山

都蘭山最高山峰標高海拔一一九〇公尺，在東河鄉東河農場以南最高峰，從都蘭村五線登山，為目前各登山社團時常辦理登活動的地區之一，除可登健身外，登上山頂，泰源盆地、池上以南台東縱谷、台東平原盡收眼底；東面遠眺太平洋，綠島、蘭嶼清晰可見，為台東登山望遠的好場所。

其登山口，一在都林場，一在鷺山，一在尚德七塊厝。

聳立的高山，為遊子的故鄉思念情懷與雄心壯志的表徵。傳說中的這座山，是觀音山、是睡佛、是菩薩眼！足見此山的象徵意義，自古尊榮、而有神化之名了。如今不僅是遊子的故鄉精神所在，聳立東台，風雨不搖，更象徵著民俗、文化與藝術的容顏。



月光小棧遊憩區

東部海岸都蘭山腰處的月光小棧，是處因電影「月光下我記得」而得名的新興景點。月光小棧坐擁絕佳眺望視野，原為土地銀行都蘭林場招待所，轉交觀光局後由東管處代管，並提供電影拍攝，影片呈現出月光下的海岸美景，在電影獲金馬獎最佳女主角獎後成為旅遊景點，管理處特意保留主場景、設解說導覽資訊。

月光小棧為典型的電影包裝景點，「月光下我記得」影片殺青後，東管處花整修建築，並以月光小棧來命名，現由女藝術家組成的女妖藝廊認養，固定推出藝術品展覽。



壹、土地

提要分析

一、地理形勢、位置、面積

本鄉位於台東縣的東北方，東部海岸山脈東側，東濱太平洋，北接成功鎮及花蓮縣富里鄉，南鄰卑南鄉，西與池上鄉、關山鎮、鹿野鄉、延平鄉為界。其經緯度為東經121.10至北緯22.51至23.06間。地形為南北狹長，綿延長達35.5公里。馬武溪(瑪洛阿瀧)在泰源(阿拉巴灣)幽谷匯集，東流貫穿東部海岸山脈出海，形成東海岸沿線鄉鎮中唯一同時擁有盆地地形(盆區)及及海岸地形(沿海區)的鄉鎮，(以馬武溪河口區分為沿海地區及盆谷地區)。地質可分為沖積層、大港口層、都蘭山層、利吉層等四種。氣候屬熱帶潤濕型氣候。主要港灣有位東河村之金樽漁港及位都蘭村之新蘭漁港。

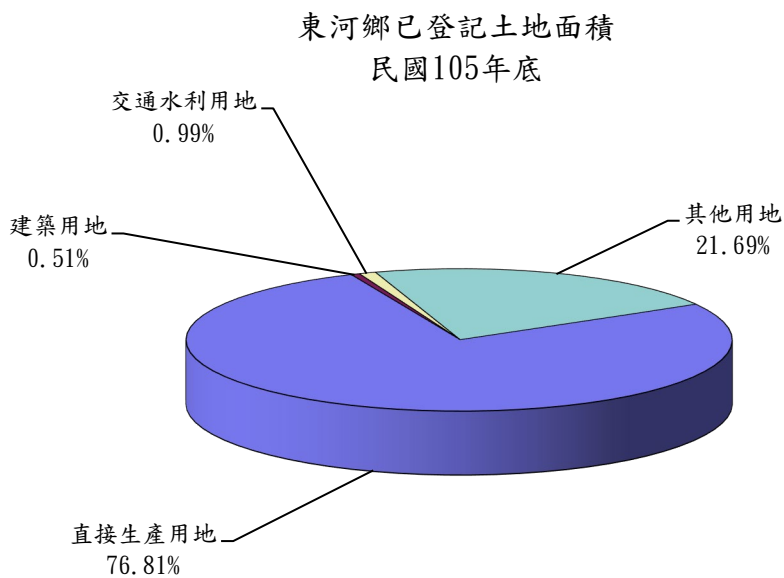
本鄉土地總面積為 21,019.08公頃，60%是山岳，屬花東山脈山塊，地屬偏遠原住民地區，依地勢狹長以馬武溪河口分洞外及洞內，由南向北散佈，洞外區劃：都蘭村、興昌村、隆昌村、東河村；洞內區劃：泰源村、北源村、尚德村等七個村里行政區域。土地面積以北源村 6,856.84公頃最大，泰源村 4,727.62公頃次之，尚德村 3,176.93公頃居第三位，而以隆昌村897.62公頃最小。

二、土地利用

截至民國105年底為止，本鄉已登記土地面積19,735.4346公頃，占全鄉土地總面積21,019.08公頃之93.89%，其中直接生產用地15,159.5297公頃，占已登記土地面積76.81%，建築用地100.5179公頃，占已登記土地面積0.51%，交通水利用地196.3276公頃，占已登記土地面積0.99%，其他用地4,279.0594公頃，占已登記土地面積21.69%，未登記土地面積1,283.6455公頃，占全鄉土地總面積6.11%。

三、土地徵收及三七五減租

民國105年無土地徵收面積及實施三七五減租後佃農購買耕地面積與戶數。



三、本鄉觀光路線圖



1 - 1、鄉境界

1 - 1、Boundary of Donghe Township

民國105年底

方位別 Aspect	地點 Location	經緯度 Longitude and Latitute				
			度 Degree	分 Minute	秒 Second	
中心地點 Central Location	泰源村 東23線麻竹林 西側(下角港)	東經 East Longtitu	121	15	6	
		北緯 North Latetude	22	59	3	
四 至 極 位 置 Four Extreme Positions	極東 Eastern Point	北源村 德高老東側山脈	東經 East Longtitu	121	18	34
			北緯 North Latetude	23	6	30
	極西 Western Point	都蘭村 劍山	東經 East Longtitu	121	10	50
			北緯 North Latetude	22	51	30
	極南 southern Point	都蘭村 台11線入船橋	東經 East Longtitu	121	11	3
			北緯 North Latetude	22	51	4
	極北 Northern Point	北源村 台23線14號橋北側山脈	東經 East Longtitu	121	18	0
			北緯 North Latetude	23	6	50

資料來源：本鄉原住民行政課。

表 1-2 已登記土地面積

單位：公頃

年底別 End of Year	土地權屬別 Land Ownership	總計 Grand Total	非都市用地			
			合計 Total	甲種 建築用地 Type A Construction Land	乙種 建築用地 Type B Construction Land	丙種 建築用地 Type C Construction Land
民國96年底 End of 2007	合計 Total	11,821.9779	11,650.1654	-	42.8616	54.1262
	公有 Public Land	9,744.0063	9,632.8949	-	4.3869	29.3297
	私有 Private Land	2,077.9715	2,017.2705	-	38.4747	24.7965
	公私共有 Pub & Pri.	-	-	-	-	-
民國97年底 End of 2008	合計 Total	11,824.6595	11,652.9378	-	42.8615	54.2539
	公有 Public Land	9,744.6995	9,633.7228	-	4.3110	29.1190
	私有 Private Land	2,076.9450	2,019.2150	-	38.5505	25.1349
	公私共有 Pub & Pri.	3.0150	-	-	-	-
民國98年底 End of 2009	合計 Total	59,208.2791	35,061.0106	-	128.4600	163.0810
	公有 Public Land	17,654.9019	9,632.9750	-	4.3055	28.6840
	私有 Private Land	2,077.5560	2,019.8260	-	38.5149	25.5994
	公私共有 Pub & Pri.	3.0150	-	-	-	-
民國99年底 End of 2010	合計 Total	19,736.4031	11,704.1048	-	42.8198	54.3988
	公有 Public Land	17,654.8718	9,683.3182	-	4.3228	28.2258
	私有 Private Land	2,078.5163	2,020.7866	-	38.4970	26.1730
	公私共有 Pub & Pri.	3.0150	-	-	-	-
民國100年底 End of 2011	合計 Total	19,736.9331	11,704.0848	-	42.8198	54.6584
	公有 Public Land	17,654.1235	9,682.0199	-	4.2933	28.3959
	私有 Private Land	2,079.7946	2,022.0649	-	38.5265	26.2625
	公私共有 Pub & Pri.	3.0150	-	-	-	-

資料來源：成功地政事務所(東河鄉部分)

Table 1-2 Area of Registered Land

Unit:Hectare

Non-Urban Land						
丁種 建築用地 Type D Construction Land	農牧 用地 Farming and Pasturable Land	林業 用地 Forestry Land	養殖 用地 Land for Fish Culture	鹽業 用地 Land for Salt Industry	礦業 用地 Land for Mine Industry	窯業 用地 Land for Kiln Industry
2.0470	4,982.0546	2,984.0513	1.1060	-	0.2509	-
-	3,069.2536	2,970.6337	-	-	0.2509	-
2.0470	1,912.8011	13.4175	1.1060	-	-	-
-	-	-	-	-	-	-
2.0470	4,982.2242	2,983.4442	1.1060	-	0.2509	-
-	3,067.7792	2,969.9324	-	-	0.2509	-
2.0470	1,914.4450	13.5118	1.1060	-	-	-
-	-	-	-	-	-	-
6.1410	14,940.0773	8,946.1975	3.3180	-	0.7527	-
-	3,065.9538	2,969.5485	-	-	0.2509	-
2.0470	1,914.8583	13.5114	1.1060	-	-	-
-	-	-	-	-	-	-
2.0470	4,979.6326	2,981.5688	1.1060	-	0.2509	-
-	3,064.1495	2,967.9010	-	-	0.2509	-
2.0470	1,915.4831	13.6678	1.1060	-	-	-
-	-	-	-	-	-	-
2.0470	4,979.5492	2,981.4831	1.1060	-	0.2509	-
-	3,063.9000	2,967.6710	-	-	0.2509	-
2.0470	1,915.6492	13.8121	1.1060	-	-	-
-	-	-	-	-	-	-

表 1-2 已登記土地面積(續1)

單位：公頃

年底別 End of Year	土地權屬別 Land Ownership	非都市用地			
		交通 用地 Land for Comm. and Trans.	水利 用地 Land for Irrigation & Drainage	遊憩 用地 Land for Recreational Use	古蹟保存 用地 Land for Historical Preservation
96年底	合計 Total	144.1331	40.9541	2.7651	1.9493
2007	公有 Public Land	138.0846	39.6331	2.7651	1.9493
	私有 Private Land	6.0485	1.3209	-	-
	公私共有 Pub & Pri.	-	-	-	-
97年底	合計 Total	145.8249	40.9541	2.7501	1.9493
2008	公有 Public Land	139.8462	39.6331	2.7501	1.9493
	私有 Private Land	5.9787	1.3209	-	-
	公私共有 Pub & Pri.	-	-	-	-
98年底	合計 Total	456.1962	122.8552	8.2421	5.8479
2009	公有 Public Land	141.5259	39.6308	2.7501	1.9493
	私有 Private Land	5.9787	1.3209	-	-
	公私共有 Pub & Pri.	-	-	-	-
99年底	合計 Total	154.3458	40.9517	2.7460	1.9493
2010	公有 Public Land	148.3671	39.6308	2.7460	1.9493
	私有 Private Land	5.9787	1.3209	-	-
	公私共有 Pub & Pri.	-	-	-	-
100年底	合計 Total	154.3163	40.9517	2.7460	1.9491
2011	公有 Public Land	148.3376	39.6308	2.7460	1.9491
	私有 Private Land	5.9787	1.3209	-	-
	公私共有 Pub & Pri.	-	-	-	-

資料來源：成功地政事務所(東河鄉部分)

Table 1-2 Area of Registered Land(Cont.1)

Unit:Hectare

Non-Urban Land						都市土地及 其他 Urban Land & Others
生態保護 用地 Land for Ecological Conservation	國土保安 用地 Land for Protection & Conservation	殯葬 用地 Cemetery Land	特定目的 事業用地 Land for Special Enterprise	暫未編定 用地 Not-Specified	其他 用地 Others	
-	126.9470	19.6771	52.4862	3,194.7560	-	171.8125
-	124.6430	18.8595	50.5596	3,182.5459	-	111.1116
-	2.3040	0.8176	1.9265	12.2102	-	60.7009
-	-	-	-	-	-	-
-	126.9470	19.6771	53.3402	3,195.3075	-	171.7219
-	124.6430	18.8595	51.3121	3,183.3370	-	110.9769
-	2.3040	0.8176	2.0280	11.9706	-	57.7300
-	-	-	-	-	-	3.0150
-	380.7153	59.0313	160.9971	9,679.0981	-	24,147.2685
-	124.6430	18.8595	51.5799	3,183.2938	-	8,021.9269
-	2.1847	0.8176	2.0858	11.8013	-	57.7300
-	-	-	-	-	-	3.0150
-	126.9438	19.6771	53.6657	3,242.0015	-	8,032.2983
-	124.7591	18.8595	51.5799	3,230.5765	-	7,971.5536
-	2.1847	0.8176	2.0858	11.4250	-	57.7297
-	-	-	-	-	-	3.0150
-	126.9438	19.6771	53.6958	3,241.8906	-	8,032.8483
-	124.7591	18.8595	50.7611	3,230.4656	-	7,972.1036
-	2.1847	0.8176	2.9347	11.4250	-	57.7297
-	-	-	-	-	-	3.0150

表 1-2 已登記土地面積 (續2)

單位：公頃

年底別 End of Year	土地權屬別 Land Ownership	總計 Grand Total	非都市用地			
			合計 Total	甲種 建築用地 Type A Construction Land	乙種 建築用地 Type B Construction Land	丙種 建築用地 Type C Construction Land
民國101年底 End of 2012	合計 Total	19,734.3392	11,698.8949	-	42.9097	54.7621
	公有 Public Land	17,650.7274	9,676.2822	-	4.2984	28.2146
	私有 Private Land	2,080.5968	2,022.6127	-	38.6113	26.5475
	公私共有 Pub & Pri.	3.0150	-	-	-	-
民國102年底 End of 2013	合計 Total	19,731.3838	18,836.3880	-	42.9098	54.8708
	公有 Public Land	17,647.7302	16,813.7335	-	4.2984	28.1276
	私有 Private Land	2,080.6386	2,022.6545	-	38.6113	26.7432
	公私共有 Pub & Pri.	3.0150	-	-	-	-
民國103年底 End of 2014	合計 Total	19,737.5517	18,837.0714	-	43.2311	55.0227
	公有 Public Land	17,653.3068	16,813.8256	-	4.2889	28.1302
	私有 Private Land	2,083.4347	2,023.2458	-	38.9421	26.8925
	公私共有 Pub & Pri.	0.8102	-	-	-	-
民國104年底 End of 2015	合計 Total	19,736.8060	18,837.9337	-	43.2211	55.1454
	公有 Public Land	17,653.1588	16,815.2879	-	4.2889	28.1860
	私有 Private Land	2,082.8370	2,022.6458	-	38.9321	26.9594
	公私共有 Pub & Pri.	0.8102	-	-	-	-
民國105年底 End of 2016	合計 Total	19,735.4346	18,836.4068	-	43.2202	55.2508
	公有 Public Land	17,649.6309	16,812.1081	-	4.2889	28.1550
	私有 Private Land	2,084.9934	2,024.2987	-	38.9312	27.0958
	公私共有 Pub & Pri.	0.8102	-	-	-	-

資料來源：成功地政事務所(東河鄉部分)

Table 1-2 Area of Registered Land(Cont. 2)

Unit:Hectare

Non-Urban Land						
丁種 建築用地 Type D Construction Land	農牧 用地 Farming and Pasturable Land	林業 用地 Forestry Land	養殖 用地 Land for Fish Culture	鹽業 用地 Land for Salt Industry	礦業 用地 Land for Mine Industry	窯業 用地 Land for Kiln Industry
2.0470	4,975.6788	2,981.3628	1.1060	-	0.2509	-
-	3,058.8426	2,967.4844	-	-	0.2509	-
2.0470	1,916.8362	13.8784	1.1060	-	-	-
-	-	-	-	-	-	-
2.0470	4,971.9168	10,121.1375	1.1060	-	0.2509	-
-	3,054.8763	10,107.2591	-	-	0.2509	-
2.0470	1,917.0405	13.8784	1.1060	-	-	-
-	-	-	-	-	-	-
2.0470	4,972.0783	10,118.2050	1.1112	-	0.2509	-
-	3,053.4079	10,105.9144	-	-	0.2509	-
2.0470	1,918.6704	12.2906	1.1112	-	-	-
-	-	-	-	-	-	-
2.0470	4,966.1515	10,113.7548	1.1112	-	0.2509	-
-	3,047.4443	10,102.1360	-	-	0.2509	-
2.0470	1,918.7072	11.6188	1.1112	-	-	-
-	-	-	-	-	-	-
2.0470	5,035.7647	10,122.4029	1.1112	-	0.2509	-
-	3,108.4338	10,110.7496	-	-	0.2509	-
2.0470	1,927.3308	11.6533	1.1112	-	-	-
-	-	-	-	-	-	-

表 1-2 已登記土地面積(續完)

單位：公頃

年底別 End of Year	土地權屬別 Land Ownership	非都市用地			
		交通 用地 Land for Comm. and Trans.	水利 用地 Land for Irrigation & Drainage	遊憩 用地 Land for Recreational Use	古蹟保存 用地 Land for Historical Preservation
101年底	合計 Total	154.8981	40.9517	2.7460	1.9491
2012	公有 Public Land	148.9194	39.6308	2.7460	1.9491
	私有 Private Land	5.9787	1.3209	-	-
	公私共有 Pub & Pri.	-	-	-	-
102年底	合計 Total	155.6249	40.9517	2.7460	1.9491
2013	公有 Public Land	149.6463	39.6308	2.7460	1.9491
	私有 Private Land	5.9787	1.3209	-	-
	公私共有 Pub & Pri.	-	-	-	-
103年底	合計 Total	155.6470	40.9536	2.7460	1.9491
2014	公有 Public Land	149.6080	39.6312	2.7460	1.9491
	私有 Private Land	6.0390	1.3224	-	-
	公私共有 Pub & Pri.	-	-	-	-
104年底	合計 Total	155.6421	40.5712	2.7460	1.9491
2015	公有 Public Land	149.6250	39.2488	2.7460	1.9491
	私有 Private Land	6.0171	1.3224	-	-
	公私共有 Pub & Pri.	-	-	-	-
105年底	合計 Total	155.7563	40.5712	2.7460	1.9491
2016	公有 Public Land	149.7392	39.2488	2.7460	1.9491
	私有 Private Land	6.0171	1.3224	-	-
	公私共有 Pub & Pri.	-	-	-	-

資料來源：成功地政事務所(東河鄉部分)

Table 1-2 Area of Registered Land(Cont. End)

Unit:Hectare

Non-Urban Land						都市土地及其他 Urban Land & Others
生態保護 用地 Land for Ecological Conservation	國土保安 用地 Land for Protection & Conservation	殯葬 用地 Cemetery Land	特定目的 事業用地 Land for Special Enterprise	暫未編定 用地 Not-Specified	其他 用地 Others	
-	126.9438	19.6771	53.7798	3,239.8320	-	8,035.4443
-	124.7591	18.8595	50.8451	3,229.4823	-	7,974.4452
-	2.1847	0.8176	2.9347	10.3497	-	57.9841
-	-	-	-	-	-	3.0150
-	127.2526	19.6771	54.4742	3,239.4737	-	894.9958
-	125.0679	18.8595	51.5395	3,229.4823	-	833.9967
-	2.1847	0.8176	2.9347	9.9914	-	57.9841
-	-	-	-	-	-	3.0150
-	127.2526	19.6771	57.2576	3,239.6423	-	900.4803
-	125.0679	18.8595	54.3211	3,229.6506	-	839.4812
-	2.1847	0.8176	2.9365	9.9916	-	60.1889
-	-	-	-	-	-	0.8102
-	137.3915	19.6771	57.2570	3,241.0179	-	898.8723
-	135.2067	18.8595	54.3205	3,231.0263	-	837.8709
-	2.1847	0.8176	2.9365	9.9916	-	60.1913
-	-	-	-	-	-	0.8102
-	137.1932	19.6771	57.4553	3,161.0112	-	899.0277
-	135.0085	18.8595	53.0506	3,159.6283	-	837.5228
-	2.1847	0.8176	4.4047	1.3828	-	60.6947
-	-	-	-	-	-	0.8102

表 1-3 土地徵收面積

單位：公頃

年別 Year	徵收面積(公頃)						
	合計 Total	國防事業 National Defense Construc- tion	交通事業 Transp- rtation & Communi- cation Utilities	公用事業 Public Health	水利事業 Water Conser- vancy	公共衛生及 環境保護 Public Health	政府機關及 公共建築 Govern-ment Utili-ties
96年 2007	0.054977	-	0.054977	-	-	-	-
97年 2008	0.015500	-	0.015500	-	-	-	-
98年 2009	-	-	-	-	-	-	-
99年 2010	-	-	-	-	-	-	-
100年 2011	-	-	-	-	-	-	-
101年 2012	-	-	-	-	-	-	-
102年 2013	-	-	-	-	-	-	-
103年 2014	-	-	-	-	-	-	-
104年 2015	-	-	-	-	-	-	-
105年 2016	-	-	-	-	-	-	-

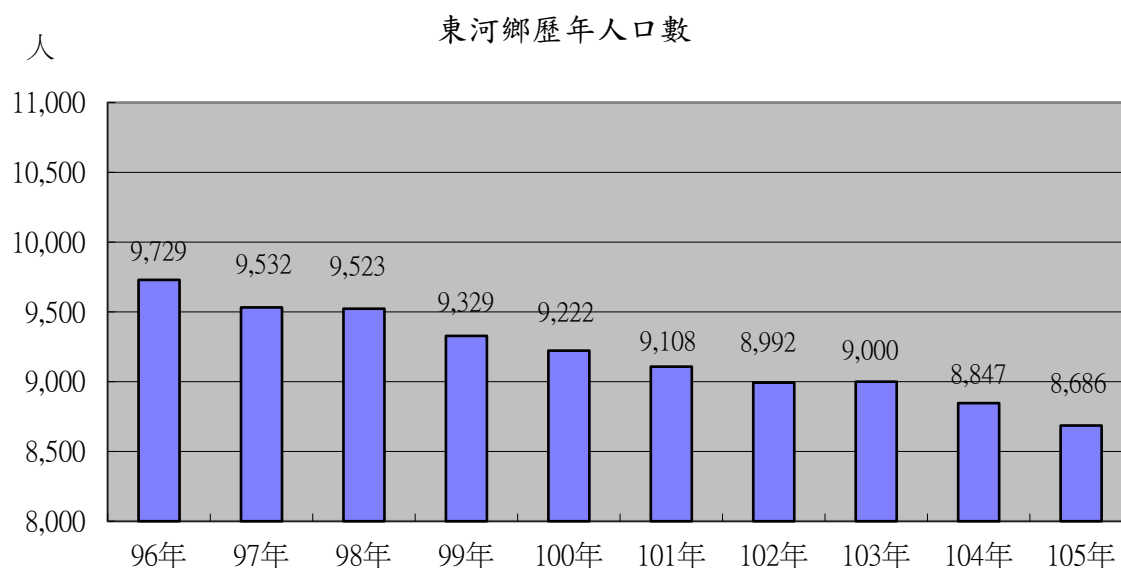
資料來源：成功地政事務所(東河鄉部分)

貳、人口

一、總人口及其變動

民國105年底本鄉現住人口數為8,686人，其中男性4,799人，占總人口數55.25%；女性3,887人，占總人口數44.75%，女性所當男性比例為123.46%。總戶數3,771戶，戶量2.30人/戶。人口密度為每平方公里41.32人，較上年底減少0.77人。

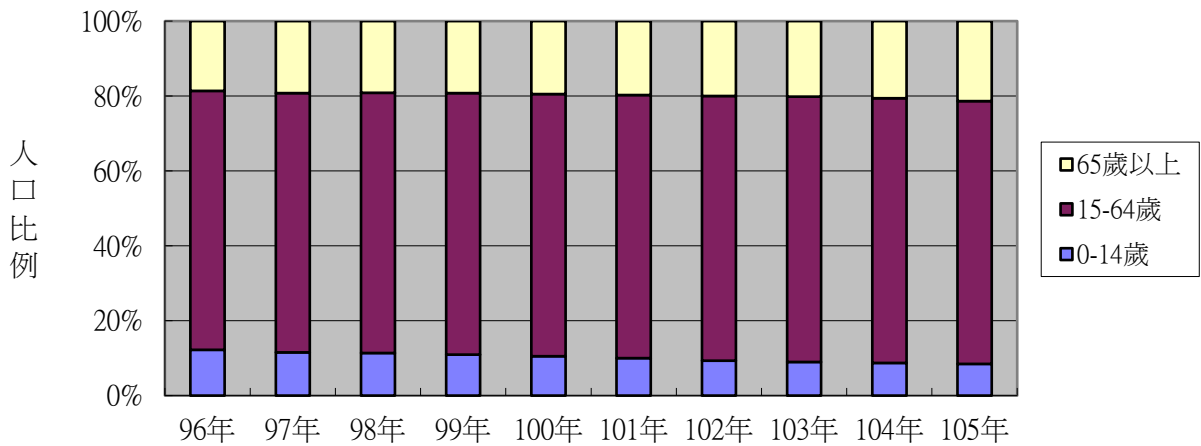
民國105年出生人數29人，粗生生率3.31%，死亡人數146人，粗死亡率16.65%，遷入人數為337人，遷入率38.44%，遷出人數為381人，遷出率43.46%，社會增加率呈負數為-5.02%。



二、人口年齡分配

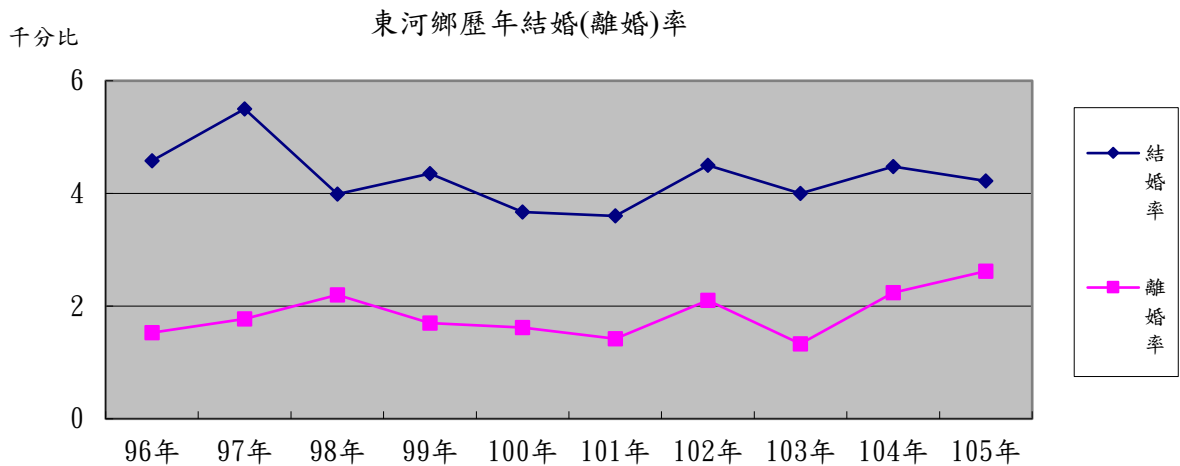
民國105年底本鄉總人口中14歲以下為737人占8.48%，15-64歲青壯年人口為6,093人占70.15%，65歲以上老年人口1,856人占21.37%，分別較104年底減少0.41、減少1.79、增加0.37個百分點。扶養比為42.56%。

東河鄉現住人口年齡區分圖



三、現住人口婚姻狀況

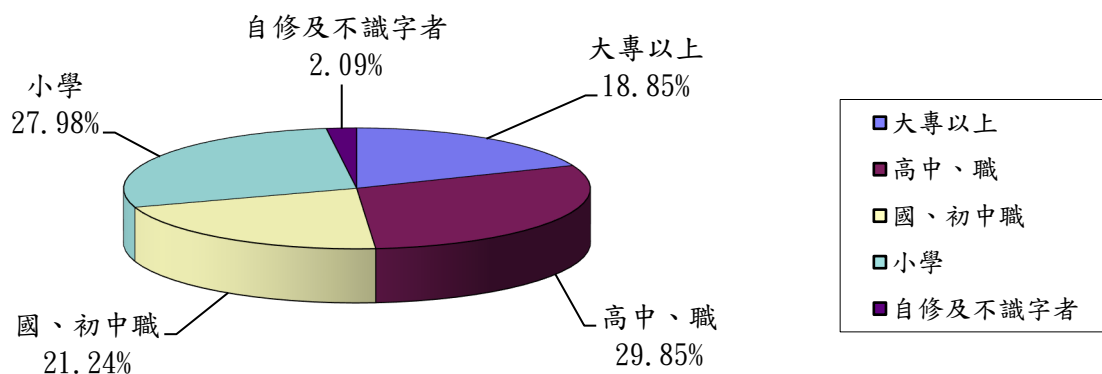
民國105年底結婚率為4.22%，離婚率為2.62%，分別較上年減少0.26及增加0.38個千分點，顯見隨著社會價值觀念及經濟環境的改變，生活品質的提高及教育的增長，對於婚姻概念較有不同的看法。



四、現住人口的教育程度

民國105年底滿15歲以上人口為7,949人，占總人口的91.52%，其中大專程度以上者占15歲以上人口18.85%，高中（職）程度者占29.85%，國中、初中（職）程度者占21.24%，小學程度者占27.98%，自修及不識字者占2.09%。

東河鄉滿15歲以上現住人口教育程度
民國105年底

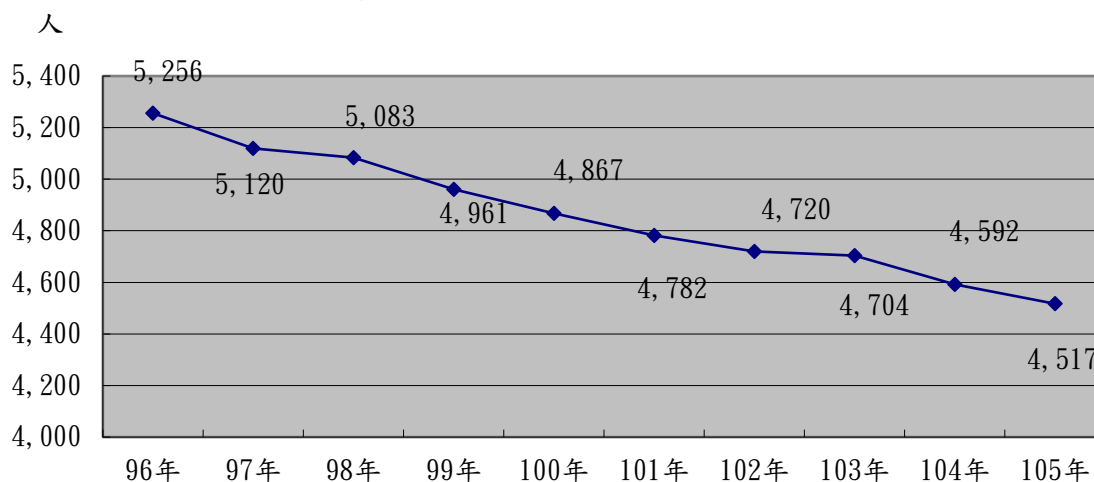


五、原住民狀況

民國105年底原住民人口數為4,517人，占本鄉總人口之52.00%，其中平地原住民人口數為4,440人，山地原住民人口數為77人，分別占原住民人口數之98.30%和1.70%。平地原住民族群以阿美族人居多。

本鄉原住民部落別：'Etolan阿度蘭、Pa'anifong巴阿尼豐、Kalifangar佳尼法納、Fafokod發富谷、Alapawan阿拉巴灣、Asiroay阿奚露艾、Howak乎哇固、Gilafinan基拉菲媯、Sena'順那、Ma'olaway瑪屋撈外等10個部落。

東河鄉歷年原住民人口數



年	全鄉 人口數	原住民 人口數	原住民			較上年 增減數			105 比例	結婚率	離婚率	較上年 增減	較上年 增減		
			0-14歲	15-64歲	65歲以上	0-14歲	15-64歲	65歲以上							
96年	9,729	5,256	1,192	6,721	1,816			大專以上	1,498	18.85	96年	4.58	1.53	-0.78	-1.05
97年	9,532	5,120	1,099	6,604	1,829			高中、職	2,373	29.85	97年	5.50	1.77	0.92	0.24
98年	9,523	5,083	1,083	6,617	1,823			國、初中職	1,688	21.24	98年	3.99	2.20	-1.51	0.43
99年	9,329	4,961	1,019	6,515	1,795			小學	2,224	27.98	99年	4.35	1.70	0.36	-0.50
100年	9,222	4,867	966	6,459	1,797			自修及不識字者	166	2.09	100年	3.67	1.62	-0.68	-0.08
101年	9,108	4,782	909	6,402	1,797			15歲以上人口數	7,949	91.52	101年	3.60	1.42	-0.07	-0.20
102年	8,992	4,720	837	6,353	1,802			全鄉人口數	8,686		102年	4.50	2.10	0.90	0.68
103年	9,000	4,704	804	6,382	1,814						103年	4.00	1.33	-0.50	-0.77
104年	8,847	4,592	773	6,251	1,823						104年	4.48	2.24	0.48	0.91
105年	8,686	4,517	737	6,093	1,856	-0.41%	-1.79%	0.37%			105年	4.22	2.62	-0.26	0.38

8.48% 70.15% 21.37%

52.00%

98.30%

1.70%

計算社會增加率用分母↓： 分子(遷入減遷)↓社會增加率

96年年中人口數 9822

97年年中人口數 9630.5

98年年中人口數 9527.5

99年年中人口數 9426

100年年中人口數 9275.5

101年年中人口數 9165

102年年中人口數 9050

103年年中人口數 8996

104年年中人口數 8923.5

-7.4

105年年中人口數 8766.5

-5.02

老化指數(%)

102年底 2013 215.29

103年底 2014 225.62

104年底 2015 235.83

105年底 2016 251.83

表 2-1 現住戶數、人口密度及性比例

單位：人

年 底 別 村 里 別 End of Year Ts'uns & Lins	土地面積 (平方公里) Area(km2)	村里數 Num. of Ts'uns & Lins	鄰 數 Num. of Neighborhood	戶數(戶) Number of Households (Households)
96年底 2007	210.1908	7	220	3,436
97年底 2008	210.1908	7	220	3,491
98年底 2009	210.1908	7	220	3,545
99年底 2010	210.1908	7	216	3,572
100年底 2011	210.1908	7	220	3,633
101年底 2012	210.1908	7	216	3,727
102年底 2013	210.1908	7	220	3,734
103年底 2014	210.1908	7	220	3,750
104年底 2015	210.1908	7	220	3,771
105年底 2016	210.1908	7	215	3,771
北源村	68.5684	1	45	871
泰源村	47.2762	1	32	519
東河村	12.9644	1	22	446
尚德村	31.7693	1	14	134
隆昌村	8.9762	1	20	271
興昌村	14.7109	1	33	516
都蘭村	25.9254	1	49	1,014

資料來源：成功戶政事務所(東河鄉部分)

Table 2-1 Resident Households, Population Density and Sex Ratio

Unit : Person

現住戶口 Households			戶量 (人/戶) Mean Size of Households (Persons/ Households)	人口密度 (人/平方公里) Population Density (Persons per km ²)	性比例 (每百女子 所當男子數) Sex Ratio (Female =100)
人口數(人) Population(Person)					
合計 Total	男 Male	女 Female			
9,729	5,402	4,327	2.83	46.29	124.84
9,532	5,318	4,214	2.73	45.35	126.20
9,523	5,273	4,250	2.69	45.31	124.07
9,329	5,191	4,138	2.61	44.38	125.45
9,222	5,139	4,083	2.54	43.87	125.86
9,108	5,051	4,057	2.44	43.33	124.50
8,992	4,991	4,001	2.41	42.78	124.74
9,000	4,964	4,036	2.40	42.82	122.99
8,847	4,867	3,980	2.35	42.09	122.29
8,686	4,799	3,887	2.30	41.32	123.46
1,763	1,095	668	2.02	25.71	163.92
1,402	750	652	2.70	29.66	115.03
1,105	600	505	2.48	85.23	118.81
323	179	144	2.41	10.17	124.31
589	316	273	2.17	65.62	115.75
1,060	554	506	2.05	72.06	109.49
2,444	1,305	1,139	2.41	94.27	114.57

表 2-2 戶籍動態

單位：人

年 別 Year	遷 入 人 數 Num. of Immigrants										遷出人數				
	合 計 Total	自外國 From Foreign Countries	自他省市 From Other Provinces(Cities)				自本省 他縣市 Other C. & City of Prov.	自本縣 他鄉鎮市 Other T., City & Dist.	初設 戶籍 First Reg	其他 Others	合 計 Total	往外國 To Foreign Countries	往他 To Other Prov		
			台北市 Taipei City	高雄市 Kaohsiung City	金馬 地區 Kinma Area	其他省市 Others							台北市 Taipei City	高雄市 Kaohsiung City	
96年 2007	405	8	27	20	-	-	250	93	7	-	558	38	26	31	
97年 2008	420	6	29	21	-	-	248	107	9	-	572	15	23	31	
98年 2009	498	7	23	25	-	-	294	139	10	-	458	13	20	25	

年 別 Year	遷 入 人 數 Num. of Immigrants										遷出人數									
	合 計 Total	自外國 From Foreign Countries	自他省市 From Other Provinces(Cities)							自本省 他縣市 Form Other Country & City of Province	自本縣 他鄉鎮市 Form Other Township, City & Dist.	初設 戶籍 First Reg	其他 Others	合 計 Total	自外國 From Foreign Countries	往他 To Other Prov				
			新北市 New Taipei City	臺北市 Taipei City	桃園市 Taoyuan City	臺中市 Taichung City	臺南市 Tainan City	高雄市 Kaohsiung City	臺灣省 Taiwan Province							福建省 Fuchien Province	新北市 New Taipei City	臺北市 Taipei City	桃園市 Taoyuan City	臺中市 Taichung City
99年 2010	446	3	4	26	-	6	4	25	-	-	283	92	3	-	549	4	1	22	-	6
100年 2011	403	11	83	27	-	20	12	34	-	-	126	79	11	-	442	5	83	20	-	23
101年 2012	431	12	66	25	-	30	8	51	-	2	135	96	5	1	462	7	90	20	-	28
102年 2013	412	4	72	35	-	38	10	41	-	-	121	82	8	1	430	6	66	19	-	29
103年 2014	512	5	93	40	-	29	12	40	-	-	164	120	9	-	416	7	63	19	-	28
104年 2015	374	6	58	27	47	20	8	30	-	-	65	106	7	-	440	3	61	18	69	37
105年 2016	337	6	68	18	34	28	12	27	-	-	56	81	6	1	381	8	60	21	59	37

資料來源：成功戶政事務所(東河鄉部分)

附註：粗出生(死亡)率=出生(死亡)人口數/年中人口數*1000；結(離)婚率=結(離)婚對數/年中人口數*1000。

3.年中人口數：(本年人口+上年人口)/2

5.99年以後表格項目修正。

Table 2-2 Household Registration Movement

Unit : Person

Num. of Emigrants						同一鄉鎮市內之住址變更人數 Change Residence		出生人數 Num. of Birth			粗出生率 生率 (0/00)	死亡人數 Num. of Death			粗死亡率 亡率 (0/00)	結婚 Couple of Married (Couple)		離婚 Couple of Divorce (Couple)	
省市 inces (Cities)		往本省 他縣市	往本縣 市	註銷 戶籍	其他	遷入	遷出	合計	男	女		合計	男	女		對數	率	對數	率
金馬 地區 Kinma Area	其他省市 Others	Other C. & City of Prov.	Other T., City & Dist.	First Reg	Others	Immigrants	Emigrants	Total	Male	Female		Total	Male	Female		Couple	(0/00)	Couple	(0/00)

1	-	338	123	-	-	33	33	93	51	42	#REF!	127	87	40	#REF!	45	4.58	15	1.53
		373	129	1	-	37	37	76	45	31	7.89	121	76	45	12.56	53	5.50	17	1.77
4	-	265	127	-	-	27	27	79	40	39	8.29	132	93	39	13.85	38	3.99	21	2.20

Num. of Emigrants						同一鄉鎮市內之住址變更人數 Change Residence		出生人數 Num. of Birth			粗出生率 生率 (0/00)	死亡人數 Num. of Death			粗死亡率 亡率 (0/00)	結婚 Couple of Married (Couple)		離婚 Couple of Divorce (Couple)			
省市 inces (Cities)				往本省 他縣市	往本縣 市	註銷 戶籍	其他	遷入	遷出	合計		男	女	合計		男	女	對數	率	對數	率
臺南市 Tainan City	高雄市 Kaohsiung City	臺灣省 Taiwan Province	福建省 Fuchien Province	To Other Country & City of Province	To Other Township, City & Dist.	First Reg	Others	Immigrants	Emigrants	Total		Male	Female	Total		Male	Female	Couple	(0/00)	Couple	(0/00)

5	22	-	2	322	165	-	-	59	59	56	26	30	5.94	147	85	62	15.60	41	4.35	16	1.70
15	32	-	2	154	107	-	1	26	26	64	36	28	6.90	132	79	53	14.23	34	3.67	15	1.62
10	37	-	2	155	93	18	2	59	59	59	27	32	6.44	142	85	57	15.49	33	3.60	13	1.42
10	37	-	5	124	134	-	-	46	46	53	31	22	5.86	151	96	55	16.69	41	4.50	19	2.10
18	25	-	5	122	129	-	-	48	48	54	29	25	6.00	142	94	48	15.78	36	4.00	12	1.33
13	36	-	1	77	125	-	-	142	142	54	27	27	6.05	141	89	52	15.80	40	4.48	20	2.24
9	25	-	4	68	89	-	1	116	116	29	17	12	3.31	146	83	63	16.65	37	4.22	23	2.62

表 2-3 現住人口之年齡分配

單位：人

年底別 End of Year	性別 By Sex	全年齡	0-4 歲	5-9 歲	10-14 歲	15-19 歲	20-24 歲	25-29 歲	30-34 歲	35-39 歲	40-44 歲
		All Years	0~4 Years	5~9 Years	10~14 Years	15~19 Years	20~24 Years	25~29 Years	30~34 Years	35~39 Years	40~44 Years
96年底 2007	計 Total	9,729	420	376	396	419	606	786	762	737	756
	男 Male	5,402	199	188	218	205	328	445	487	475	510
	女 Female	4,327	221	188	178	214	278	341	275	262	246
97年底 2008	計 Total	9,532	366	346	387	398	532	762	767	702	747
	男 Male	5,318	177	186	210	196	289	419	497	450	501
	女 Female	4,214	189	160	177	202	243	343	270	252	246
98年底 2009	計 Total	9,523	356	339	388	388	494	741	740	705	743
	男 Male	5,273	175	178	203	200	259	392	467	454	502
	女 Female	4,250	181	161	185	188	235	349	273	251	241
99年底 2010	計 Total	9,329	313	326	380	398	442	677	733	701	692
	男 Male	5,191	145	158	207	218	222	375	448	460	467
	女 Female	4,138	168	168	173	180	220	302	285	241	225
100年底 2011	計 Total	9,222	296	298	372	391	429	626	673	729	691
	男 Male	5,139	152	138	196	214	226	350	405	479	451
	女 Female	4,083	144	160	176	177	203	276	268	250	240
101年底 2012	計 Total	9,108	290	275	344	413	417	546	665	702	717
	男 Male	5,051	149	124	176	228	209	319	393	451	457
	女 Female	4,057	141	151	168	185	208	227	272	251	260
102年底 2013	計 Total	8,992	269	249	319	416	404	491	657	700	712
	男 Male	4,991	136	123	178	220	201	284	385	451	440
	女 Female	4,001	133	126	141	196	203	207	272	249	272
103年底 2014	計 Total	9,000	260	244	300	420	398	468	674	689	702
	男 Male	4,964	133	127	163	213	206	252	378	444	432
	女 Female	4,036	127	117	137	207	192	216	296	245	270
104年底 2015	計 Total	8,847	258	224	291	388	408	442	621	683	685
	男 Male	4,867	136	111	144	208	213	234	351	424	436
	女 Female	3,980	122	113	147	180	195	208	270	259	249
105年底 2016	計 Total	8,686	228	221	288	369	405	418	566	651	707
	男 Male	4,799	125	112	139	195	215	228	321	391	460
	女 Female	3,887	103	109	149	174	190	190	245	260	247

資料來源：成功戶政事務所(東河鄉部分)

Table 2-3 Resident Population by Age Group

Unit : Person

45-49歲 45~49 Years	50-54歲 50~54 Years	55-59歲 55~59 Years	60-64歲 60~64 Years	65-69歲 65~69 Years	70-74歲 70~74 Years	75-79歲 75~79 Years	80-84歲 80~84 Years	85-89歲 85~89 Years	90-94歲 90~94 Years	95-99歲 95~99 Years	100歲 以上 100Years of Age and Over
768	748	659	480	498	520	410	247	108	24	7	2
479	420	338	220	232	246	213	125	57	12	3	2
289	328	321	260	266	274	197	122	51	12	4	-
764	756	686	490	483	515	412	267	112	33	6	1
490	430	354	229	226	237	214	133	61	15	3	1
274	326	332	261	257	278	198	134	51	18	3	-
765	784	732	525	471	476	409	302	122	39	3	1
488	457	377	259	208	221	203	147	64	18	-	1
277	327	355	266	263	255	206	155	58	21	3	-
796	768	762	546	449	445	417	304	129	45	5	1
509	458	408	272	204	199	199	154	62	23	2	1
287	310	354	274	245	246	218	150	67	22	3	-
775	767	756	622	446	456	396	300	143	43	12	1
503	466	413	306	212	195	185	149	68	26	4	1
272	301	343	316	234	261	211	151	75	17	8	
752	792	753	645	444	445	405	295	150	42	14	2
498	478	415	329	196	198	182	146	72	23	7	1
254	314	338	316	248	247	223	149	78	19	7	1
763	797	735	678	457	427	404	294	162	47	9	2
502	495	406	347	202	190	179	144	76	27	4	1
261	302	329	331	255	237	225	150	86	20	5	1
774	793	762	702	481	409	381	304	177	54	8	-
516	498	428	357	223	170	166	141	85	29	3	-
258	295	334	345	258	239	215	163	92	25	5	-
733	806	757	728	505	396	363	296	190	62	11	-
482	498	438	376	240	163	152	131	95	29	6	-
251	308	319	352	265	233	211	165	95	33	5	-
725	783	749	720	554	388	360	282	192	70	9	1
463	497	443	386	258	170	143	126	89	33	5	-
262	286	306	334	296	218	217	156	103	37	4	1

表 2-4 現住人口之年齡結構
Table 2-4 Resident Population by Age Structure

單位：%

年別 End of Year	年齡分配 By Age						扶老比 (%) Old Age Popu- lation Ratio	扶幼比 (%) Young Age Popu- lation Ratio	扶養比 (%) Depen- dency Ratio
	0-14歲 (人)		15-64歲 (人)		65歲以上 (人)				
	0-14 Years (Persons)	比率 (%) Rate	15-64 Years (Persons)	比率 (%) Rate	65 Years & Over (Persons)	比率 (%) Rate			
96年底 2007	1,192	12.25	6,721	69.08	1,816	18.67	27.02	17.74	44.76
97年底 2008	1,099	11.53	6,604	69.28	1,829	19.19	27.70	16.64	44.34
98年底 2009	1,083	11.37	6,617	69.48	1,823	19.14	27.55	16.37	43.92
99年底 2010	1,019	10.92	6,515	69.84	1,795	19.24	27.55	15.64	43.19
100年底 2011	966	10.47	6,459	70.04	1,797	19.49	27.82	14.96	42.78
101年底 2012	909	9.98	6,402	70.29	1,797	19.73	28.07	14.20	42.27
102年底 2013	837	9.31	6,353	70.65	1,802	20.04	28.36	13.17	41.54
103年底 2014	804	8.93	6,382	70.91	1,814	20.16	28.42	12.60	41.02
104年底 2015	773	8.74	6,251	70.66	1,823	20.61	29.16	12.37	41.53
105年底 2016	737	8.48	6,093	70.15	1,856	21.37	30.46	12.10	42.56

資料來源：成功戶政事務所(東河鄉部分)

表 2-5 15歲以上現住人口之教育程度

單位：人

年底別 End of Year	性別 Sex	總計 Grand Total	識									
			合計 Total	博士 Doctor		碩士 Master		大學(含獨立學院) University (College)		專科 Junior		五年制 Final
				畢業 Graduated	肄業 Attended	畢業 Graduated	肄業 Attended	畢業 Graduated	肄業 Attended	二、三年制 2,3 Years System		
										畢業 Graduated	肄業 Attended	
96年底 2007	計 Total	8,537	8,281	29	22	255	180	240	92	126
	男 Male	4,797	4,748	20	15	126	98	132	56	77
	女 Female	3,740	3,533	9	7	129	82	108	36	49
97年底 2008	計 Total	8,433	8,190	33	27	267	188	240	102	124
	男 Male	4,745	4,701	22	19	132	97	135	65	72
	女 Female	3,688	3,489	11	8	135	91	105	37	52
98年底 2009	計 Total	8,440	8,208	44	28	304	200	235	103	123
	男 Male	4,717	4,676	28	21	154	102	130	61	73
	女 Female	3,723	3,532	16	7	150	98	105	42	50
99年底 2010	計 Total	8,310	8,098	-	3	45	35	334	218	226	95	123
	男 Male	4,681	4,646	-	3	31	24	172	104	129	57	75
	女 Female	3,629	3,452	-	-	14	11	162	114	97	38	48
100年底 2011	計 Total	8,256	8,056	3	4	48	38	360	195	223	97	119
	男 Male	4,653	4,620	3	2	32	25	180	94	129	56	71
	女 Female	3,603	3,436	-	2	16	13	180	101	94	41	48
101年底 2012	計 Total	8,199	8,012	4	6	63	40	393	253	227	102	116
	男 Male	4,602	4,571	3	3	45	24	187	120	131	55	72
	女 Female	3,597	3,441	1	3	18	16	206	133	96	47	44
102年底 2013	計 Total	8,155	7,985	6	7	61	39	423	282	223	95	121
	男 Male	4,554	4,529	5	3	43	23	207	133	127	51	71
	女 Female	3,601	3,456	1	4	18	16	216	149	96	44	50
103年底 2014	計 Total	8,196	8,038	9	7	71	41	474	291	230	94	132
	男 Male	4,541	4,516	8	3	50	27	220	143	128	51	76
	女 Female	3,655	3,522	1	4	21	14	254	148	102	43	56
104年底 2015	計 Total	8,074	7,925	10	6	80	42	504	292	224	92	131
	男 Male	4,476	4,452	9	3	55	28	230	146	119	52	74
	女 Female	3,598	3,473	1	3	25	14	274	146	105	40	57
105年底 2016	計 Total	7,949	7,806	10	7	84	43	525	302	224	95	135
	男 Male	4,423	4,400	9	4	60	26	241	147	122	51	75
	女 Female	3,526	3,406	1	3	24	17	284	155	102	44	60

資料來源：成功戶政事務所(東河鄉部分)

Table 2-5 Educational Attainments of Resident Population Aged 15 and Over

Unit : Person

字 者 Illiterate														不識字者 Illiterate	
College		高 中 Senior High School		高 職 Senior Vocational School		國 (初) 中 Junior High School		初 職 Junior Vocational School		國 小 Primary School		自 修 Self-taught			
5 Years	System	畢業 Graduated	肄業 Attended	畢業 Graduated	肄業 Attended	畢業 Graduated	肄業 Attended	畢業 Graduated	肄業 Attended	畢業 Graduated	肄業 Attended				
二年 2 System	前三年 First 3 Years														
肄業 Attended	肄業 Attended														
9	22	394	147	1,359	471	1,540	315	37	13	2,459	535	36	256		
7	3	263	93	860	273	1,047	202	33	9	1,216	199	19	49		
2	19	131	54	499	198	493	113	4	4	1,243	336	17	207		
9	23	403	160	1,316	466	1,504	326	36	12	2,402	518	34	243		
7	3	267	99	835	288	1,021	207	32	9	1,180	193	18	44		
2	20	136	61	481	178	483	119	4	3	1,222	325	16	199		
9	25	396	177	1,332	462	1,507	329	34	12	2,346	508	34	232		
7	2	262	113	834	286	1,014	208	30	9	1,132	192	18	41		
2	23	134	64	498	176	493	121	4	3	1,214	316	16	191		
8	34	380	195	1,315	456	1,495	312	33	11	2,254	492	34	212		
5	4	260	130	827	297	1,001	204	30	8	1,079	188	18	35		
3	30	120	65	488	159	494	108	3	3	1,175	304	16	177		
9	40	403	198	1,318	442	1,491	323	29	11	2,194	478	33	200		
7	7	273	129	825	294	1,003	214	26	8	1,046	179	17	33		
2	33	130	69	493	148	488	109	3	3	1,148	299	16	167		
9	50	388	189	1,289	461	1,468	315	27	11	2,121	450	30	187		
7	11	262	125	812	316	986	199	25	8	998	166	16	31		
2	39	126	64	477	145	482	116	2	3	1,123	284	14	156		
11	51	398	162	1,265	448	1,528	300	25	11	2,070	432	27	170		
8	15	268	106	802	311	1,001	188	24	8	963	159	13	25		
3	36	130	56	463	137	527	112	1	3	1,107	273	14	145		
9	49	408	190	1,302	501	1,440	309	23	9	2,009	413	27	158		
6	17	273	114	814	331	952	197	22	6	913	152	13	25		
3	32	135	76	488	170	488	112	1	3	1,096	261	14	133		
10	60	410	187	1,306	490	1,409	289	21	7	1,937	391	27	149		
5	23	271	121	823	323	927	187	20	5	872	146	13	24		
5	37	139	66	483	167	482	102	1	2	1,065	245	14	125		
11	62	408	183	1,296	486	1,381	281	19	7	1,857	367	23	143		
5	19	270	124	818	342	913	177	18	5	826	136	12	23		
6	43	138	59	478	144	468	104	1	2	1,031	231	11	120		

表 2-6 現住人口之婚姻狀況

單位：人

年底別 End of Year	總計 Grand Total			未婚 Unmarried		
	計 Total	男 Male	女 Female	計 Total	男 Male	女 Female
96年底 2007	9,729	5,402	4,327	3,969	2,495	1,474
97年底 2008	9,532	5,318	4,214	3,830	2,430	1,400
98年底 2009	9,523	5,273	4,250	3,799	2,391	1,408
99年底 2010	9,329	5,191	4,138	3,695	2,332	1,363
100年底 2011	9,222	5,139	4,083	3,626	2,306	1,320
101年底 2012	9,108	5,051	4,057	3,569	2,247	1,322
102年底 2013	8,992	4,991	4,001	3,472	2,203	1,269
103年底 2014	9,000	4,964	4,036	3,459	2,180	1,279
104年底 2015	8,847	4,867	3,980	3,383	2,134	1,249
105年底 2016	8,686	4,799	3,887	3,315	2,097	1,218

資料來源：成功戶政事務所(東河鄉部分)

Table 2-6 Marital Status of Resident Population

Unit : Person

有 偶 Currently Married			離 婚 Divorced			喪 偶 Widowed		
計 Total	男 Male	女 Female	計 Total	男 Male	女 Female	計 Total	男 Male	女 Female
4,146	2,340	1,806	670	391	279	944	176	768
4,025	2,278	1,747	714	428	286	963	182	781
3,978	2,243	1,735	767	460	307	979	179	800
3,864	2,192	1,672	792	484	308	978	183	795
3,770	2,131	1,639	841	517	324	985	185	800
3,693	2,084	1,609	856	532	324	990	188	802
3,635	2,041	1,594	904	567	337	981	180	801
3,612	2,024	1,588	937	577	360	992	183	809
3,507	1,964	1,543	952	582	370	1,005	187	818
3,409	1,919	1,490	965	599	366	997	184	813

表 2-7 現住原住民戶口數
Table 2-7 Households and Persons of Resident Indigene

單位：人

Unit : Person

年底別及 村里別	戶數(戶) Num. of Household			人 口 數 (人) Num. of Population								
	合計	平地 原住民	山地 原住民	合計 Total			平地原住民 Aborigines in Plains			山地原住民 Aborigines in Mountains		
				計 Both Sexes	男 Male	女 Female	計 Both Sexes	男 Male	女 Female	計 Both Sexes	男 Male	女 Female
End of Year Ts'uns & Lins	Total	Aborigines in Plains	Aborigines in Mountains	計 Both Sexes	男 Male	女 Female	計 Both Sexes	男 Male	女 Female	計 Both Sexes	男 Male	女 Female
96年底 2007	1,672	1,655	17	5,256	2,843	2,413	5,186	2,822	2,364	70	21	49
97年底 2008	1,680	1,660	20	5,120	2,772	2,348	5,040	2,749	2,291	80	23	57
98年底 2009	1,708	1,689	19	5,083	2,736	2,347	5,008	2,713	2,295	75	23	52
99年底 2010	1,707	1,688	19	4,961	2,667	2,294	4,885	2,640	2,245	76	27	49
100年底 2011	1,727	1,705	22	4,867	2,618	2,249	4,786	2,586	2,200	81	32	49
101年底 2012	1,746	1,726	20	4,782	2,566	2,216	4,710	2,534	2,176	72	32	40
102年底 2013	1,751	1,728	23	4,720	2,539	2,181	4,646	2,507	2,139	74	32	42
103年底 2014	1,777	1,751	26	4,704	2,507	2,197	4,623	2,475	2,148	81	32	49
104年底 2015	1,768	1,743	25	4,592	2,440	2,152	4,513	2,405	2,108	79	35	44
105年底 2016	1,779	1,754	25	4,517	2,408	2,109	4,440	2,374	2,066	77	34	43
北源村	280	276	4	786	429	357	776	423	353	10	6	4
泰源村	298	297	1	894	481	413	884	477	407	10	4	6
東河村	290	282	8	774	412	362	756	404	352	18	8	10
尚德村	40	38	2	100	60	40	95	58	37	5	2	3
隆昌村	165	165	-	365	191	174	364	191	173	1	-	1
興昌村	227	221	6	436	220	216	425	216	209	11	4	7
都蘭村	479	475	4	1,162	615	547	1,140	605	535	22	10	12

資料來源：成功戶政事務所(東河鄉部分)

表 2-8 現住原住民年齡分配

單位：人

年底別 End of Year	性別 Sex	總計 Grand Total	0-4 歲	5-9 歲	10-14歲	15-19歲	20-24歲	25-29歲	30-34歲	35-39歲	40-44歲
			0~4 Years	5~9 Years	10~14 Years	15~19 Years	20~24 Years	25~29 Years	30~34 Years	35~39 Years	40~44 Years
97年底 2008	計 Total	5,120	233	200	230	241	301	434	428	367	387
	男 Male	2,772	110	108	132	116	162	255	285	232	265
	女 Female	2,348	123	92	98	125	139	179	143	135	122
98年底 2009	計 Total	5,083	225	195	229	231	287	411	415	366	382
	男 Male	2,736	105	105	129	118	149	235	267	241	257
	女 Female	2,347	120	90	100	113	138	176	148	125	125
99年底 2010	計 Total	4,961	194	199	237	238	254	381	403	354	357
	男 Male	2,667	83	99	133	132	120	228	250	239	239
	女 Female	2,294	111	100	104	106	134	153	153	115	118
100年底 2011	計 Total	4,867	184	189	229	236	247	349	350	369	361
	男 Male	2,618	89	88	127	131	124	205	216	258	227
	女 Female	2,249	95	101	102	105	123	144	134	111	134
101年底 2012	計 Total	4,782	160	171	215	250	245	304	336	371	347
	男 Male	2,566	80	74	113	145	116	179	203	252	217
	女 Female	2,216	80	97	102	105	129	125	133	119	130
102年底 2013	計 Total	4,720	151	149	196	249	237	272	352	363	353
	男 Male	2,539	73	73	113	141	116	154	215	245	217
	女 Female	2,181	78	76	83	108	121	118	137	118	136
103年底 2014	計 Total	4,704	154	151	175	249	240	261	359	361	349
	男 Male	2,507	75	78	96	138	126	132	218	235	222
	女 Female	2,197	79	73	79	111	114	129	141	126	127
104年底 2015	計 Total	4,592	135	127	178	239	242	246	326	351	336
	男 Male	2,440	69	57	91	135	133	119	200	221	224
	女 Female	2,152	66	70	87	104	109	127	126	130	112
105年底 2016	計 Total	4,517	118	123	187	227	239	231	306	331	349
	男 Male	2,408	65	57	93	125	139	119	179	200	246
	女 Female	2,109	53	66	94	102	100	112	127	131	103

資料來源：成功戶政事務所(東河鄉部分)

Table 2-8 Resident Indigene by Age Group

Unit : Person

45-49歲	50-54歲	55-59歲	60-64歲	65-69歲	70-74歲	75-79歲	80-84歲	85-89歲	90-94歲	95-99歲	100歲以上
45-49 Years	50-54 Years	55-59 Years	60-64 Years	65-69 Years	70-74 Years	75-79 Years	80-84 Years	85-89 Years	90-94 Years	95-99 Years	100 Years of Age and Over
382	362	365	270	287	286	192	155
230	189	174	120	123	121	93	57
152	173	191	150	164	165	99	98
383	368	372	296	267	270	210	176
234	196	178	138	110	112	93	69
149	172	194	158	157	158	117	107
405	350	372	304	258	246	231	109	57	10	2	-
249	193	181	141	111	97	102	49	20	1	-	-
156	157	191	163	147	149	129	60	37	9	2	-
393	346	364	331	257	251	233	107	58	9	4	-
250	192	182	148	115	97	100	46	19	4	-	-
143	154	182	183	142	154	133	61	39	5	4	-
395	358	360	337	258	258	230	120	54	10	2	1
259	201	183	159	111	98	102	54	18	2	-	-
136	157	177	178	147	160	128	66	36	8	2	1
384	379	340	356	259	255	228	130	53	13	-	1
255	218	166	168	111	101	93	58	19	3	-	-
129	161	174	188	148	154	135	72	34	10	-	1
390	371	354	345	273	237	212	148	56	19	-	-
257	216	174	161	121	90	80	56	25	7	-	-
133	155	180	184	152	147	132	92	31	12	-	-
370	395	348	347	285	232	205	151	54	23	2	-
242	231	180	162	126	87	74	58	23	7	1	-
128	164	168	185	159	145	131	93	31	16	1	-
373	379	338	347	298	229	200	158	60	23	1	-
228	236	175	166	126	95	68	61	23	7	-	-
145	143	163	181	172	134	132	97	37	16	1	-

參、行政組織

一、本鄉行政組織

本鄉於日據時期大正9年（民國9年）設都蘭區役場，昭和12年（民國26年）改為都蘭庄役場，民國34年臺灣省光復始改為都蘭公所。民國35年首任官派鄉長陳曲江，改本鄉鄉名為「東河」。

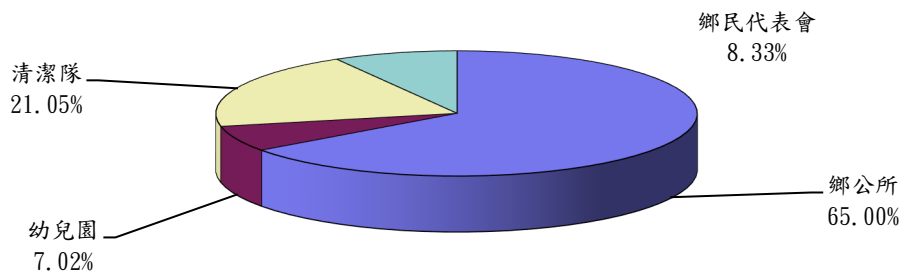
「東河」原名馬武窟，係阿美族語，撒網捕魚之意。東河社區原住民部落，初名因東河橋下之河溪而得名「marongarong」「瑪洛阿瀧」；日據時代駐地日本警察改稱為「馬武窟溪番社」；民國20年改名「大馬部落」；台灣光復始改名「東河村」，因位處東河鄉南北之中樞地帶，為東河鄉行政中心迄今。

本鄉自88年1月25日地方制度法公佈施行後，組織自治條例歷經修編至105年底鄉公所置鄉長、秘書，設民政課、原住民行政課、社會課、財政課、農業課、建設課、主計室、人事管理員、鄉立幼兒園。清潔隊、村辦公處、鄉立圖書館由民政課管理。村辦公處計有：都蘭村、興昌村、隆昌村、東河村、泰源村、北源村、尚德村辦公處7處。

二、員工情形

（一）人數：本鄉鄉公所所屬及鄉民代表會（以下簡稱本所）105年底共有員工人數60人，其中服務於鄉民代表會人數共有5人，占本所員工人數8.33%；服務於鄉公所人數為39人，占本所員工人數65.00%；服務於幼兒園人數共有4人，占本所員工人數6.67%；服務於清潔隊人數共有12人，占本所員工人數20.00%。

東河鄉公所105年底員工人數



(二) 性別、年齡：

民國105年底本所員工男性29人，占本所員工人數48.33%，女性31人，占本所員工人數51.67%。若依年齡分，未滿30歲者6人，占本所員工人數10.00%；30歲至未滿40歲者15人，占本所員工人數25.00%；40歲至未滿50歲者19人，占本所員工人數31.67%；50歲至未滿60歲者16人，占本所員工人數26.67%；60歲以上人數為4人，占本所員工人數6.67%。本所員工平均年齡44歲。

(三) 教育程度：

民國105年底大專院校以上程度者38人，占本所員工人數63.33%；高中（職）學校程度者17人，占本所員工人數28.33%；國（初）以下5人，占本所員工人數8.34%。

三、選舉概況

(一) 鄉鎮市民代表：

第20屆鄉鎮市民代表於民國103年11月29日選舉，選民數7,723人，候選人數10名，當選人數7名，投票率為63.25%。

(二) 鄉鎮市長：

第17屆鄉鎮市長於民國103年11月29日選舉，選民數7,723人，候選人數2名，當選人為陳式鴻先生，投票率為63.25%。

表 3-1 臺東縣東河鄉公所組織系統表
 Table 3-1 Organic Chart of Donghe Township

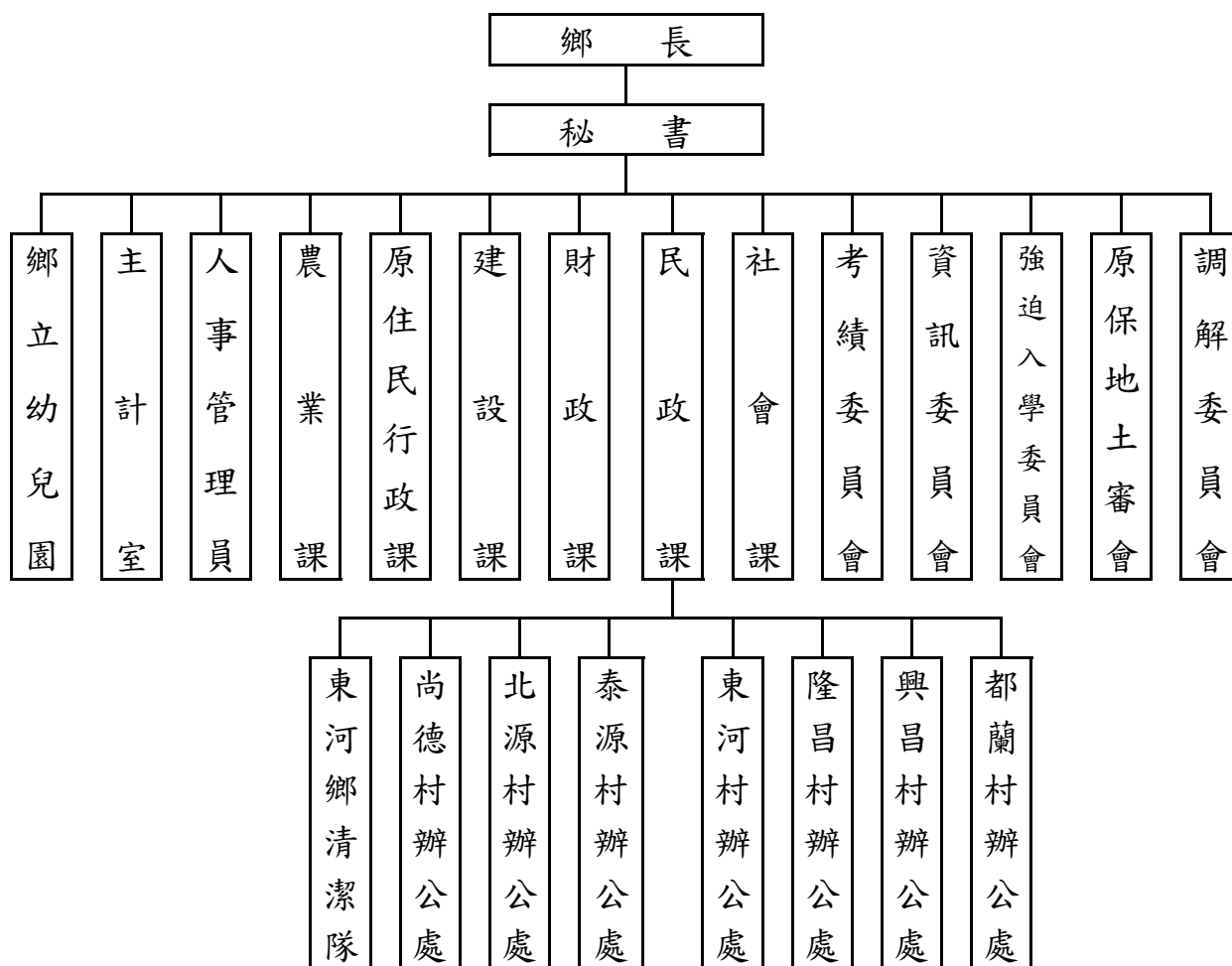


表 3-2 本鄉公所員工人數—按職等分

Table 3-2、Actual Number of Personnel in Donghe Township Office

單位：人

Unit : Person

年底別 End of Year	總計 Grand Total	簡薦委任(派)人員 Randing Servant					雇員 Employee	技工 Technical Worker 工友 Manual Worker
		合計 Total	簡任(派)第10-14 職等(相當簡任) 10-14 Selected Appointment	薦任(派)第6-9 職等(相當薦任) 6-9 Recommended Appointment	委任(派)第1-5 職等(相當委任) 1-5 Delegated Appointment			
96年底 2007	59	44	1	15	28	-	15	
97年底 2008	59	44	1	17	26	-	15	
98年底 2009	59	44	1	18	25	-	15	
99年底 2010	59	44	1	18	25	-	15	
100年底 2011	61	46	1	19	26	-	15	
101年底 2012	56	41	1	20	20	-	15	
102年底 2013	58	44	1	20	23	-	14	
103年底 2014	58	42	1	24	17	-	16	
104年底 2015	57	40	1	24	15	-	17	
105年底 2016	60	43	1	24	18	-	17	
鄉公所	39	36	1	20	15	-	3	
幼兒園	4	4	-	1	3	-	-	
清潔隊	12	-	-	-	-	-	12	
鄉民代表會	5	3	-	3	-	-	2	

資料來源：本鄉人事室。(含民選首長、機要人員、職務代理約僱人員，不含約聘僱人員、臨時人員)

表3-3 本鄉公所員工人數—按學歷分

Table 3-3 Actul Number of Personnel in Donghe Township Office

單位：人		Unit：Person								
年底別 End of Year	總計 Grand Total	研究(院)所 Graduate School	大學畢業 University	專科畢業 Junior College	軍警校畢業 Military & Police School	師範畢業 Normal School	高中(職)畢業 Senior High (Vocational) School	國(初)中以下 Junior High School	其他 Others	
96年底 2007	59	2	14	11	7	-	20	4	1	
97年底 2008	59	3	13	12	4	-	22	4	1	
98年底 2009	59	4	13	11	6	-	20	4	1	
99年底 2010	59	4	13	12	7	-	18	4	1	
100年底 2011	61	4	17	12	4	1	18	4	1	
101年底 2012	56	4	13	14	1	2	17	4	1	
102年底 2013	58	5	17	15	-	-	16	4	1	
103年底 2014	58	6	21	8	-	-	18	4	1	
104年底 2015	57	6	21	7	-	-	18	4	1	
105年底 2016	60	6	24	8	-	-	17	4	1	
鄉公所	39	6	20	6	-	-	7	-	-	
幼兒園	4	-	1	-	-	-	3	-	-	
清潔隊	12	-	2	-	-	-	5	4	1	
鄉民代表會	5	-	1	2	-	-	2	-	-	

資料來源：本鄉人事室。(含民選首長、機要人員、職務代理人員、技工、工友，不含約聘僱人員、臨時人員)

說明：1. 四年制警官學校畢業列入大學畢業，二年制警官學校畢業列入專科畢業。

2. 師範畢業部份自87年起歸類至相關欄位。

表 3-4 本鄉公所員工人數--按年齡、性別分

單位：人

年底別 End of Year	總計 Grand Total	性別 Sex		年			
		男 Male	女 Female	平均年齡 Average Age(year)	24歲以下 Under 24 Years	25-29 Years	30-34 Years
96年底 2007	59	33	26	40	2	6	10
97年底 2008	59	34	25	41	1	4	11
98年底 2009	59	34	25	39	1	5	12
99年底 2010	59	33	26	38	1	6	12
100年底 2011	61	31	30	42	1	4	9
101年底 2012	56	28	28	43	-	4	7
102年底 2013	58	27	31	43	1	4	7
103年底 2014	58	28	30	43	1	6	5
104年底 2015	57	28	29	44		7	4
105年底 2016	60	29	31	44	1	5	8
鄉公所	39	16	23	42	1	5	6
幼兒園	4	1	3	50	-	-	-
清潔隊	12	11	1	48	-	-	2
鄉民代表會	5	1	4	44	-	-	-

資料來源：本鄉人事室。(含民選首長、機要人員、職務代理人、技工、工友，不含約聘僱人員、臨時人員)

說明：平均年齡公式=【(第一組組中點之年齡*第一組之人數)+(第二組組中點之年齡*第二組之人數)+.....

(第N(末)組組中點之年齡*第N(末)組之人數)】除以總人數。(四捨五入至整數)

Table 3-4 Actul Number of Personnel in Donghe Township Office

Unit : Person

齡							Age
35-39 Years	40-44 Years	45-49 Years	50-54 Years	55-59 Years	60-64 Years	65歲以上 65 Years Of Age and Over	
10	9	15	3	4	-	-	
14	6	14	5	3	1	-	
14	5	13	7	1	1	-	
13	6	13	6	1	1	-	
11	13	6	10	5	2	-	
12	11	4	12	3	3	-	
12	12	4	11	5	2	-	
9	12	5	9	9	2	-	
8	9	9	7	10	3	-	
7	9	10	6	10	4	-	
4	4	9	4	4	2	-	
1	-	-	1	2	-	-	
1	2	1	1	3	2	-	
1	3	-	-	1	-	-	

表 3-5 鄉鎮市民代表選舉概況

屆別及選舉區別 Terms	投票日期 Election date	選民數 (人) Eligible voters (People)	候選人數(人) Num. of Candidates		
	年/月/日 Year/Month/Date		計 Total	男 Male	女 Female
第2屆 2st Assembly	
第3屆 3st Assembly	39/12/10
第4屆 4st Assembly	42/02/22
第5屆 5st Assembly	44/04/17
第6屆 6st Assembly	47/05/04
第7屆 7st Assembly	50/04/30
第8屆 8st Assembly	53/05/17
第9屆 9st Assembly	57/05/19
第10屆 10st Assembly	62/10/06
第11屆 11st Assembly	67/06/17
第12屆 12st Assembly	71/06/12	9,423	21	20	1
第13屆 13st Assembly	75/06/01	9,974	20	17	3
第14屆 14st Assembly	79/06/16	8,956	17	15	2
第15屆 15st Assembly	83/07/16	10,145	14	11	3
第16屆 16st Assembly	87/6/13	9,214	17	16	1
第17屆 17st Assembly	91/6/8	8,678	21	18	3
第18屆 18st Assembly	95/6/10	8,273	18	16	2
第19屆 19st Assembly	99/6/12	7,961	11	8	3
第20屆 20st Assembly	103/11/29	7,723	10	7	3

資料來源：臺東縣選舉委員會。

說明：投票率為投票數加已領未投(票)數除選民數。

Table 3-5 Election Results of Township Assembly

投票數(票) Num. of Ballots			已領未 投(票) Num. of Abandon Vote	當選人數(人) Num. of Nominees Elected			投票率% Rate of Ballots to Voters	當選率% Rate of Nominees to Candidates
計 Total	有效 Valid	無效 Invalid		計 Total	男 Male	女 Female		
...	13	13	-
...	12	12	-
...	12	11	1
...	11	11	-
...	12	11	1
...	15	13	2
...	11	11	-
...	11	10	1
...	11	10	1
...	11	10	1
5,930	5,767	163	-	11	10	1	62.93	52.38
5,314	5,199	115	-	11	9	2	53.28	55.00
4,768	4,662	106	-	11	10	1	53.24	64.71
...	11	10	1	...	78.57
5,436	5,336	100	-	11	10	1	59.00	64.71
5,360	5,269	91	-	11	10	1	61.77	52.38
4,973	4,907	66	1	11	10	1	60.12	61.11
5,046	4,892	154	1	7	5	2	63.40	63.64
4,883	4,775	108	2	7	5	2	63.25	70.00

表 3-6 鄉鎮市長選舉概況

屆 別 Terms	投票日期 Election Date 年/月/日 Year/Month/Date	選民數 (人) Eligible voters (Person)	候選人數(人) Num. of Candidates		
			計 Total	男 Male	女 Female
第1屆 1st Assembly	40/01/21	-	-	-	-
	40/03/25
第2屆 2st Assembly	42/03/15
第3屆 3st Assembly	45/03/04
第4屆 4st Assembly	48/12/13
第5屆 5st Assembly	53/01/26
第6屆 6st Assembly	57/01/21	7,420	1	1	-
第7屆 7st Assembly	62/03/17	8,534	1	1	-
第8屆 8st Assembly	66/11/19	8,623	1	1	-
第9屆 9st Assembly	71/01/16	9,477	1	1	-
第10屆 10st Assembly	75/02/01	9,912	1	1	-
第11屆 11st Assembly	79/01/20	8,914	1	1	-
第12屆 12st Assembly	83/01/29	9,978	3	3	-
第13屆 13st Assembly	87/01/24	9,315	1	1	-
第14屆 14st Assembly	91/1/26	8,638	2	2	-
第15屆 15st Assembly	94/12/3	8,357	1	1	-
第16屆 16st Assembly	98/12/5	7,953	2	2	-
第17屆 17st Assembly	103/11/29	7,723	2	2	-

資料來源：臺東縣選舉委員會。

說 明：1.投票率為投票數加已領未投(票)數除選民數。

2.第1屆鄉長陳曲江原為官派，後改民選。

Table 3-6 Election Results of Township Chief

投票數(票) Num. of Ballots			已領未投(票) Num. of Abandon Vote	當選人姓名 Name of Nominee Elected	投票率% Rate of Ballots to Voters	當選率% Rate of Nominees to Candidates
計 Total	有效 Valid	無效 Invalid				
-	-	-	-	陳曲江	-	-
...	陳曲江
...	高山榮
...	高山榮
...	高尚武
...	高尚武
5,651	4,883	768	10	張添星	76.29	100.00
6,179	6,138	41	3	張添星	72.44	100.00
6,442	6,248	194	3	古萬春	74.74	100.00
4,934	4,819	115	-	古萬春	52.06	100.00
4,816	4,607	209	1	葉隆雄	48.60	100.00
4,372	4,266	106	1	葉隆雄	49.06	100.00
5,273	5,176	97	-	邱一郎	52.85	33.30
4,984	4,368	616	2	邱一郎	53.53	100.00
4,527	4,450	77	-	林東滿	52.41	50.00
4,061	3,705	356	-	林東滿	48.59	100.00
4,783	4,695	88	-	陳式鴻	60.14	50.00
4,883	4,732	151	2	陳式鴻	63.25	50.00

表 3-7 縣長選舉概況

屆 別 Terms	投票日期 Election Date 年/月/日 Year/Month/Date	選民數 (人) Eligible voters (Person)	投票數(票) Num. of Ballots		
			計 Total	有效 Valid	無效 Invalid
第1屆 1st Assembly	39/10/15
	41/02/10
第2屆 2st Assembly	43/12/19
第3屆 3st Assembly	46/04/21
第4屆 4st Assembly	49/04/24
第5屆 5st Assembly	53/04/26
第6屆 6st Assembly	57/04/21
第7屆 7st Assembly	61/12/23
第8屆 8st Assembly	66/11/19
第9屆 9st Assembly	70/11/14
第10屆 10st Assembly	74/11/16
第11屆 11st Assembly	78/12/02
第12屆 12st Assembly	82/11/27
第13屆 13st Assembly	86/11/29
第14屆 14st Assembly	90/12/1	8,705	4,438	4,347	91
第15屆 15st Assembly	94/12/3	8,376	4,067	3,955	112
第15屆(補) 15st Assembly	95/4/1	8,342	3,014	2,979	35
第16屆 16st Assembly	98/12/5	7,966	4,791	4,677	114
第17屆 17st Assembly	103/11/29	7,736	4,886	4,753	133

資料來源：臺東縣選舉委員會。(東河鄉部份)

說 明：投票率為投票數加已領未投(票)數除選民數。

Table 3-7 Election of County Magistrate

已領未投(票) Num. of Abandon Vote	投票率% Rate of Ballots to Voters	候選人數(人) Num. of Candidates			當選人姓名 Name of Nominee Elected	當選人 黨別
		計 Total	男 Male	女 Female		
...	...	7	7	-	陳振宗	國民黨
...	...	3	3	-	吳金玉	國民黨
...	...	1	1	-	吳金玉	國民黨
...	...	2	2	-	黃拓榮	國民黨
...	...	2	2	-	黃拓榮	國民黨
...	...	2	2	-	黃順興	無黨籍
...	...	2	2	-	黃鏡峰	國民黨
...	...	1	1	-	黃鏡峰	國民黨
...	...	1	1	-	蔣聖愛	國民黨
...	...	2	2	-	蔣聖愛	國民黨
...	...	2	2	-	鄭烈	國民黨
...	...	5	5	-	鄭烈	國民黨
...	...	3	3	-	陳建年	國民黨
...	...	3	3	-	陳建年	國民黨
-	50.98	4	4	-	徐慶元	國民黨
-	48.56	3	3	-	吳俊立	國民黨
-	36.13	4	3	1	鄺麗貞	國民黨
-	60.14	2	2	-	黃健庭	國民黨
2	63.19	2	2	-	黃健庭	國民黨

表 3 - 8 立法委員區域選舉概況

屆及選舉區別 Term & Constituency	投票日期 Date of Ballot 年/月/日 Year/Month/Date	選民數 (人) Eligible Voters (People)	投票數(票) Num. of Ballots			已領未 投票數 Num. of Abandon Vote	投票率% Rate of Ballots to Voters
			計 Total	有效 Valid	無效 Invalid		
第1屆	1st Assembly	72/12/03
第2屆	2nd Assembly	81/12/19
第3屆	3rd Assembly	84/12/02	5,107	2,303	2,278	25	- 45.09
第4屆	4th Assembly	87/12/05	4,433	2,420	2,395	25	- 54.59
第5屆	5th Assembly	90/12/01	4,145	2,163	2,122	41	- 52.18
第6屆	6th Assembly	93/12/11	3,963	1,902	1,889	13	- 47.99
第7屆	7th Assembly	97/01/12	3,858	1,761	1,723	38	- 45.65
第7屆(補選)	7th Assembly	99/01/09	3,827	1,458	1,448	10	- 38.10
第8屆	8th Assembly	101/01/14	3,789	2,198	2,170	28	- 58.01
第9屆	9th Assembly	105/01/16	3,761	1,889	1,854	35	- 50.23

資料來源：臺東縣選舉委員會。(東河鄉部份)

說明：投票率為投票數加已領未投(票)數除選民數。

Table 3-8 Election Situations of Legislators

候 選 人 數 (人) Num. of Candidates			當 選 人 數 (人) Num. of Nominees Elected			當選人姓名 Name of Nominee Elected	當選人 黨別
計 Total	男 Male	女 Female	計 Total	男 Male	女 Female		
...
...
4	4	-	1	1	-	饒穎奇	國民黨
4	4	-	1	1	-	徐慶元	國民黨
5	5	-	1	1	-	黃健庭	國民黨
3	2	1	1	1	-	黃健庭	國民黨
3	2	1	1	1	-	黃健庭	國民黨
3	2	1	1	1	-	賴坤成	民進黨
5	4	1	1	1	-	劉權豪	民進黨
2	2	-	1	1	-	劉權豪	民進黨

肆、農林漁牧

東河鄉為農業鄉，「都蘭山」成就了這裡的人文、自然、生態的容顏；「瑪洛阿瀧」這條貫穿臺東海岸山脈的馬武溪造就了這裡獨特的文化與幽谷風情，特殊的地理條件成就了這裡香甜可口、味美甘純的農產果實：沿岸區的釋迦、椰子，盆地區的文旦、柚類、茂谷、臍橙、梅製品、柑桔類等，各種鄉有農產品，盛名遠播，均貴為農之最，值為親嚐。因此鄉公所為推展地方農產業及保存原住民文化，自91年起舉辦「瑪洛阿瀧」文化節，自92年起舉辦「香丁」文化節活動(現由臺東縣東河鄉農會舉辦)，結合農業、文化、觀光，除大力推展地方農產品展售外並深化地方觀光資源。

Marongarong「瑪洛阿瀧」乃馬武溪前名，即東河橋下之河溪，河溪魚蝦豐盛、溪畔地質豐沃；東河鄉東濱太平洋，海岸線南起都蘭灣，北至馬武溪出海口(圖片如下)，鄉內漁港計有新蘭港、金樽港，漁業資源豐富。

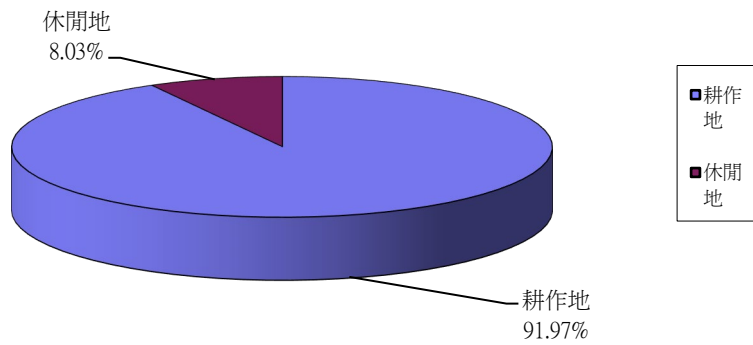


一、農業

(一)耕地面積：

本鄉以農為主，民國105年底，本鄉耕地面積4,854.18公頃，占土地面積23.09%。其中耕作地為4,464.25公頃，占耕地面積91.97%，休閒地為389.93公頃，占8.03%。

東河鄉105年耕地面積



(二)農特產：

本鄉105年農特產品生產收穫面積及產量如下：

稻米(粳稻)：收穫面積222.57公頃，產量822.45公噸。

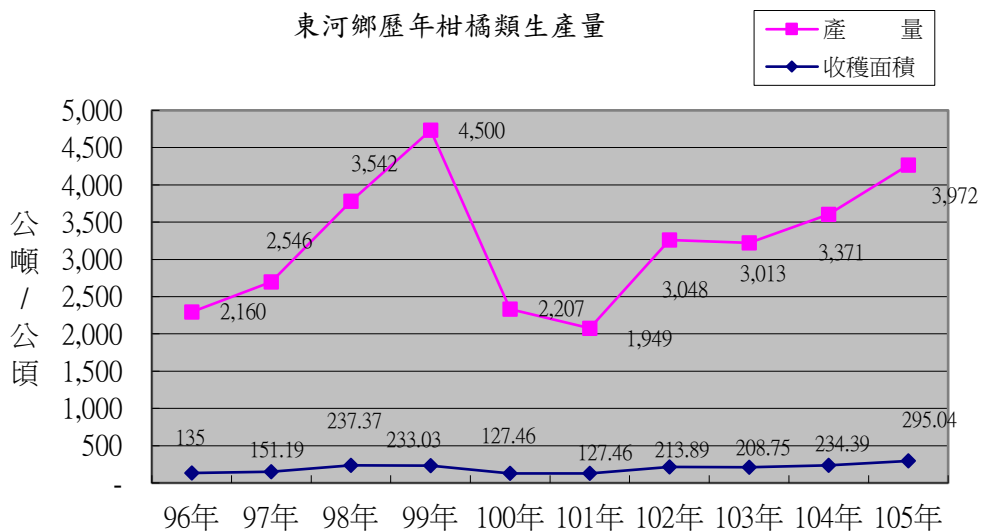
雜糧(食用玉米等)：收穫面積6.26公頃，產量31.12公噸。

特用作物(荖葉等)：收穫面積37.61公頃，產量79.59公噸。

蔬菜(竹筍等)：收穫面積75.94公頃，產量879.89公噸。

果品(柑橘類等)：收穫面積1,310.33公頃，產量12,220.66公噸。

東河鄉歷年柑橘類生產量



二、漁業

(一)漁業從業人員：

民國105年底為191人，較上年減少19人，主要為沿海漁業人員，餘為遠洋漁業、近海漁業、內陸養殖業人員，105年底海面養殖業、內陸漁撈業未有從業人員。

(二)漁戶數及漁民：

民國105年底漁戶數為169戶，占全鄉總戶數4.48%，其中遠洋漁戶15戶，近海漁戶15戶、沿岸漁戶119戶、內陸漁撈16戶、內陸養殖漁戶4戶。漁民數為514人，占本鄉總人口5.92%，其中遠洋37人，占漁民數7.20%，近海46人，占漁民數8.95%，沿岸418人，占81.32%，內陸養殖13人，占漁民數2.53%。

三、畜牧

(一)家禽隻數：

105年底現有肉用雞4,520隻、鵝400隻。

(二)家畜頭數：

105年底現有豬465頭、羊254頭，總計719頭。

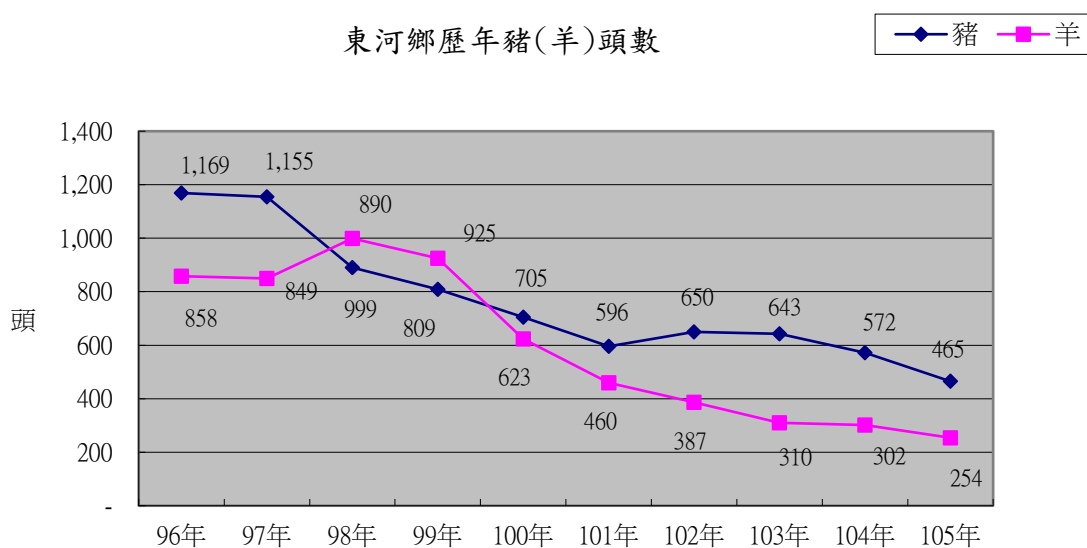


表 4-1 耕地面積
Table 4-1 Cultivated Land Area

單位：公頃		Unit:Hectare							
年底別 End of Year	總計 Grand Total	水田 Paddy field				旱田 Upland Field			
		合計 Total	兩期作 Double-Cropped	單期作 Single-Cropped					
				第一期作 1st Crop	第二期作 2nd Crop				
96年底 2007	4,911.04	632.15	632.15	-	-	4,278.89			
97年底 2008	4,908.12	637.36	637.36	-	-	4,270.76			
98年底 2009	4,907.88	637.36	637.36	-	-	4,270.52			
99年底 2010	4,907.88	620.40	620.40	-	-	4,287.48			
100年底 2011	4,907.88	63.04	63.04	-	-	4,844.84			
101年底 2012	4,907.88	81.71	81.71	-	-	4,826.17			
102年底 2013	4,901.78	131.59	131.59	-	-	4,770.19			
年底別 End of Year	總計 Grand Total	耕作地 Cultivated Land						長期 休閒地 Abandoned Field	耕作地佔 農耕土地 總面積％ Cultivated Land Rate
		合計 Total	單期作 Single-Cropped				長期 耕作地 Long-term Cultivated Land		
			小計 Sub-Total	水稻 Rice	水稻以外 之短期作 Other Crops	短期休閒 Short-term Fallow Field			
103年底 2014	4,897.99	4,444.87	3,201.55	80.10	6.01	3,115.44	1,243.32	453.12	90.75
104年底 2015	4,884.93	4,433.96	3,105.24	76.67	16.75	3,011.82	1,328.72	450.97	90.77
105年底 2016	4,854.18	4,464.25	3,004.87	110.57	36.27	2,858.03	1,459.38	389.93	91.97

資料來源：縣府農業處年報1113-01-01-2

表 4-2 農戶人口數
Table 4-2 Farm Families

單位：人

Unit:Person

年底別 End of Year	戶 數 (戶) Hous						人 口 數 (人) Persons				
	合 計 Total	自耕農 Full-Own Farmers	半自耕農 Part-Own Farmers		佃農 Tenant	非耕種農 Non- tilling Farmers	合 計 Total	自耕農 Full-Own Farmers	半自耕農 Part-Own Farmers	佃農 Tenant	非耕種農 Non- tilling Farmers
			自耕地50% 以上者 Self- owned Land over 50%	自耕地50% 以下者 Self- owned Land under 50%							
96年底 2007	1,402	1,042	14	47	299	-	4,335	3,139	241	955	-
97年底 2008	1,372	908	80	190	194	-	4,358	2,463	1,148	747	-
98年底 2009	1,380	845	168	247	120	-	4,355	2,407	1,573	375	-
99年底 2010	1,380	845	168	247	120	-	4,355	2,407	1,573	375	-
100年底 2011
101年底 2012
102年底 2013
103年底 2014
104年底 2015
105年底 2016

資料來源：行政院農業委員會農糧署。

表 4-3 稻米收穫面積及生產量

單位：公頃、公噸

年 別 End of Year	期別 Crops	總計 Grand Total		水 稻				
				合計 Total		秈稻(蓬萊) Japonica Rice		硬秈稻 India
		收穫面積 Harvested Area	產量 Production	收穫面積 Harvested Area	產量 Production	收穫面積 Harvested Area	產量 Production	收穫面積 Harvested Area
96年 2007	共計	146.76	507	146.76	507	145.36	500	1.40
	第一期	76.42	383	76.42	383	75.02	376	1.40
	第二期	70.34	124	70.34	124	70.34	124	-
97年 2008	共計	151.67	724	151.67	724	151.67	724	-
	第一期	74.46	303	74.46	303	74.46	303	-
	第二期	77.21	421	77.21	421	77.21	421	-
98年 2009	共計	120.89	706	120.89	706	120.89	706	-
	第一期	81.05	484	81.05	484	81.05	484	-
	第二期	39.84	222	39.84	222	39.84	222	-
99年 2010	共計	124.85	733	124.85	733	124.85	733	-
	第一期	74.85	537	74.85	537	74.85	537	-
	第二期	50.00	196	50.00	196	50.00	196	-
100年 2011	共計	136.27	704	136.27	704	136.27	704	-
	第一期	80.64	538	80.64	538	80.64	538	-
	第二期	55.63	166	55.63	166	55.63	166	-
101年 2012	共計	136.64	669	136.64	669	136.64	669	-
	第一期	80.64	398	80.64	398	80.64	398	-
	第二期	56.00	271	56.00	271	56.00	271	-
102年 2013		176.77	699.00	176.77	699.00	176.77	699.00	-
103年 2014		183.60	804.77	183.60	804.77	183.60	804.77	-
104年 2015		190.05	806.23	190.05	806.23	188.05	796.94	-
105年 2016		222.57	822.45	222.57	822.45	222.57	822.45	-

說明：產量係以糙米為計算標準。

資料來源：行政院農委會農糧署統計室。

Table 4-3 Harvested Area and Production of Rice

Unit: Ha., M.T.

Rice							陸稻 Upland Rice	
(在來) Rice	軟秈稻(秈稻) India Rice (Long)		粳糯稻(圓糯) Glutinous Rice of Japonica Type		秈糯稻(長糯) Glutinous Rice of India Type			
產量 Production	收穫面積 Harvested Area	產量 Production	收穫面積 Harvested Area	產量 Production	收穫面積 Harvested Area	產量 Production	收穫面積 Harvested Area	產量 Production
7.00	-	-	-	-	-	-	-	-
7.00	-	-	-	-	-	-	-	-
-	-	-	-	-	-	-	-	-
-	-	-	-	-	-	-	-	-
-	-	-	-	-	-	-	-	-
-	-	-	-	-	-	-	-	-
-	-	-	-	-	-	-	-	-
-	-	-	-	-	-	-	-	-
-	-	-	-	-	-	-	-	-
-	-	-	-	-	-	-	-	-
-	-	-	-	-	-	-	-	-
-	-	-	-	-	-	-	-	-
-	-	-	-	-	-	-	-	-
-	-	-	-	-	-	-	-	-
-	-	-	-	-	-	-	-	-
-	-	-	-	-	-	-	-	-
-	-	-	-	-	-	-	-	-
-	-	-	-	-	-	-	-	-
-	-	-	2.00	9.29	-	-	-	-
-	-	-	-	-	-	-	-	-

Note: The production in the table is brown rice.

表 4-4 農產品收穫面積及生產量

單位：公頃、公噸

(1) 雜糧生產

年別 Year	總計 Grand Total		甘薯 Sweet Potatoes		飼料用玉蜀黍 Feed Corn		粟(小米) Millet	
	收穫面積 Harvested Area	產量 Production	收穫面積 Harvested Area	產量 Production	收穫面積 Harvested Area	產量 Production	收穫面積 Harvested Area	產量 Production
96年 2007	18.36	193.00	7.56	136.00	3.90	19.00	-	-
97年 2008	23.26	235.00	5.06	136.00	3.10	18.00	0.50	1.00
98年 2009	13.05	117.00	3.45	62.00	0.60	3.00	-	-
年別 Year	總計 Grand Total		甘薯 Sweet Potatoes		食用玉蜀黍 Food Corn		粟(小米) Millet	
	收穫面積 Harvested Area	產量 Production	收穫面積 Harvested Area	產量 Production	收穫面積 Harvested Area	產量 Production	收穫面積 Harvested Area	產量 Production
98年 2009	15.09	120.00	3.45	62.00	9.00	52.00	-	-
99年 2010	15.55	106.00	2.30	41.00	9.73	57.00	1.50	4.00
100年 2011	68.08	413.00	1.05	18.00	65.43	393.00	-	-
101年 2012	66.06	387.00	0.75	13.00	65.31	374.00	-	-
年別 Year	總計 Grand Total		甘藷 Sweet Potatoes		硬質玉米 Hard Corns		食用玉米 Food Corns	
	收穫面積 Harvested Area	產量 Production	收穫面積 Harvested Area	產量 Production	收穫面積 Harvested Area	產量 Production	收穫面積 Harvested Area	產量 Production
102年 2013	45.74	275.00	0.90	15.00	-	-	44.84	260.00
103年 2014	6.30	45.38	0.90	15.30	0.80	4.32	4.60	25.76
104年 2015	0.20	1.12	-	-	-	-	0.20	1.12
105年 2016	6.26	31.22	-	-	0.36	1.98	5.30	27.58

資料來源：行政院農委會農糧署統計室。

Table 4-4 Harvested Area and Production of Farm Products

(1) Coarse Grain

Unit: Ha., M.T.

大豆 Soybeans		紅豆 Adzuki Beans		食用玉蜀黍 Food Corn			
收穫面積 Harvested Area	產量 Production	收穫面積 Harvested Area	產量 Production	收穫面積 Harvested Area	產量 Production		
-	-	-	-	6.90	38.00		
-	-	-	-	14.60	80.00		
-	-	-	-	9.00	52.00		
落花生 Peanuts		飼料用玉蜀黍 Feed Corn		其他普通作物 Others			
收穫面積 Harvested Area	產量 Production	收穫面積 Harvested Area	產量 Production	收穫面積 Harvested Area	產量 Production		
2.04	3.00	0.60	3.00	-	-		
1.72	2.00	0.30	2.00	-	-		
1.60	2.00	-	-	-	-		
-	-	-	-	-	-		
落花生 Peanuts		粟(小米) Setaria italica		其他穀類 Other cereal		其他豆類 Other beans	
收穫面積 Harvested Area	產量 Production	收穫面積 Harvested Area	產量 Production	收穫面積 Harvested Area	產量 Production	收穫面積 Harvested Area	產量 Production
-	-	-	-	-	-	-	-
-	-	-	-	-	-	-	-
-	-	-	-	-	-	-	-
-	-	-	-	-	-	0.60	1.66

表 4-4 農產品收穫面積及生產量(續1)

單位：公頃、公噸

(2) 特用作物生產

年別	總計 Grand Total		茶葉 Tea		荖花 Piper longum		樹薯 Cassava		生食用 Sugar-car
Year	收穫面積 Harvested Area	產量 Production	收穫面積 Harvested Area	產量 Production	收穫面積 Harvested Area	產量 Production	收穫面積 Harvested Area	產量 Production	收穫面積 Harvested Area
96年 2007	8.95	48.00	-	-	4.38	23.00	-	-	-
97年 2008	7.73	41.00	-	-	2.79	14.00	-	-	-
98年 2009	7.91	46.00	-	-	2.79	15.00	-	-	-
年別	總計 Grand Total		茶葉 Tea		荖花 Piper longum		荖葉 Piper betle		生食用 Sugar-car
Year	收穫面積 Harvested Area	產量 Production	收穫面積 Harvested Area	產量 Production	收穫面積 Harvested Area	產量 Production	收穫面積 Harvested Area	產量 Production	收穫面積 Harvested Area
98年 2009	8.61	48.00	-	-	2.79	15.00	3.08	29.00	-
99年 2010	13.94	51.00	-	-	2.79	15.00	3.08	29.00	-
100年 2011	16.64	55.00	-	-	2.79	15.00	3.08	29.00	-
101年 2012	17.36	50.00	-	-	2.79	14.00	3.08	20.00	-
年別	總計 Grand Total		茶葉 Tea		生食甘蔗 Sugar-cane (Fresh)		荖葉 Piper betle		咖 Coffee
Year	收穫面積 Harvested Area	產量 Production	收穫面積 Harvested Area	產量 Production	收穫面積 Harvested Area	產量 Production	收穫面積 Harvested Area	產量 Production	收穫面積 Harvested Area
102年 2013	20.21	62.00	0.40	-	-	-	-	-	-
103年 2014	8.15	34.95	0.40	0.40	-	-	-	-	-
104年 2015	17.50	47.08	-	-	-	-	4.26	27.69	2.35
105年 2016	37.61	79.59	-	-	0.15	9.65	4.75	28.61	5.37

資料來源：行政院農委會農糧署統計室。

Table 4-4 Harvested Area and Production of Farm Products(Cont. 1)

(2) Special Crops

Unit: Ha., M.T.

	落花生 Peanut		荖葉 Piper betle	
產量 Production	收穫面積 Harvested Area	產量 Production	收穫面積 Harvested Area	產量 Production
-	2.25	3.00	2.32	22.00
-	2.35	3.00	2.59	24.00
-	2.04	2.00	3.08	29.00

	洛神葵 Hibiscus sabdariffa		其他特用作物 Others	
產量 Production	收穫面積 Harvested Area	產量 Production	收穫面積 Harvested Area	產量 Production
-	-	-	2.74	4.00
-	2.10	3.00	5.97	4.00
-	4.80	7.00	5.97	4.00
-	5.52	9.00	5.97	7.00

咖啡 Coffee bean	荖花 Piper longum		其他特用作物 Others		洛神葵 Hibiscus sabdariffa		油茶 Camellia oleifera		愛玉子 Awkeotsang	
產量 Production	收穫面積 Harvested Area	產量 Production	收穫面積 Harvested Area	產量 Production	收穫面積 Harvested Area	產量 Production	收穫面積 Harvested Area	產量 Production	收穫面積 Harvested Area	產量 Production
-	-	-	19.81	62.00	-	-	-	-	-	-
-	-	-	7.75	34.55	-	-	-	-	-	-
2.82	0.65	3.32	10.24	13.26	-	-	-	-	-	-
4.83	1.31	6.52	-	-	21.50	25.44	3.95	3.95	0.58	0.58

表 4-4 農產品收穫面積及生產量(續2)

單位：公頃、公噸

(3) 蔬菜生產

年別 Year	總計 Grand Total		蘿蔔 Radishes		芋 Taros	
	收穫面積 Harvested Area	產量 Production	收穫面積 Harvested Area	產量 Production	收穫面積 Harvested Area	產量 Production
96年 2007	37.98	245.00	-	-	-	-
97年 2008	37.97	243.00	-	-	-	-
98年 2009	37.20	245.00	-	-	0.45	7.00
年別 Year	總計 Grand Total		芋 Taros		甘藍 Cabbage	
	收穫面積 Harvested Area	產量 Production	收穫面積 Harvested Area	產量 Production	收穫面積 Harvested Area	產量 Production
98年 2009	231.99	2,540.00	0.45	7.00	-	-
99年 2010	332.69	5,944.00	0.30	4.00	0.40	11.00
100年 2011	52.02	333.00	-	-	-	-
101年 2012	53.57	380.00	-	-	-	-
年別 Year	總計 Grand Total		竹筍 Bamboo Shoot		蘆筍 Asparagus	
	收穫面積 Harvested Area	產量 Production	收穫面積 Harvested Area	產量 Production	收穫面積 Harvested Area	產量 Production
102年 2013	51.30	345.00	46.42	315.00	-	-
103年 2014	54.02	392.41	46.42	315.66	-	-
104年 2015	81.07	796.62	46.65	317.22	-	-
年別 Year	總計 Grand Total		竹筍 Bamboo Shoot		芋 Taro	
	收穫面積 Harvested Area	產量 Production	收穫面積 Harvested Area	產量 Production	收穫面積 Harvested Area	產量 Production
105年 2016	75.94	879.89	46.65	294.83	0.20	2.00

資料來源：行政院農委會農糧署統計室。

Table 4-4 Harvested Area and Production of Farm Products(Cont. 2)

(3) Vegetables

Unit: Ha., M.T.

甘 藍 Cabbage		花椰菜 Cauliflower		竹 筍 Bamboo Shoot		金針菜	
收穫面積 Harvested Area	產量 Production	收穫面積 Harvested Area	產量 Production	收穫面積 Harvested Area	產量 Production	收穫面積 Harvested Area	產量 Production
-	-	-	-	36.42	244.00	1.56	1.00
-	-	-	-	36.42	242.00	1.55	1.00
-	-	-	-	35.40	237.00	1.35	1.00
竹 筍 Bamboo Shoot		金針菜		南 瓜		其他蔬菜	
收穫面積 Harvested Area	產量 Production	收穫面積 Harvested Area	產量 Production	收穫面積 Harvested Area	產量 Production	收穫面積 Harvested Area	產量 Production
35.40	237.00	1.35	1.00	19.30	386.00	175.49	1,909.00
46.42	311.00	1.55	1.00	10.65	214.00	273.37	5,403.00
46.42	311.00	1.55	1.00	-	-	4.05	21.00
46.42	316.00	-	-	2.70	38.00	4.45	26.00
甘 藍 Cabbage		花椰菜 Cauliflower		西 瓜 Watermelons		其他 Others	
收穫面積 Harvested Area	產量 Production	收穫面積 Harvested Area	產量 Production	收穫面積 Harvested Area	產量 Production	收穫面積 Harvested Area	產量 Production
-	-	-	-	-	-	4.88	30.00
-	-	-	-	-	-	7.60	76.76
-	-	-	-	-	-	34.42	479.40
薑 Ginger		結球白菜 Chinese Cabbage		番 茄 Tomato		南 瓜 Pumpkin	
收穫面積 Harvested Area	產量 Production	收穫面積 Harvested Area	產量 Production	收穫面積 Harvested Area	產量 Production	收穫面積 Harvested Area	產量 Production
7.00	179.21	5.50	154.00	0.10	2.50	16.49	247.35

表 4-4 農產品收穫面積及生產量(續完)

單位：公頃、公噸

(4) 果品生產

年別 Year	總計 Grand Total		香蕉 Bananas		鳳梨 Pineapples		柑橘類 Citruses		葡 Gra
	收穫面積 Harvested Area	產量 Production	收穫面積 Harvested Area	產量 Production	收穫面積 Harvested Area	產量 Production	收穫面積 Harvested Area	產量 Production	收穫面積 Harvested Area
96年 2007	536.97	7,569.00	0.20	4.00	7.60	318.00	135.00	2,160.00	-
97年 2008	1,027.34	7,013.00	-	-	11.60	404.00	151.19	2,546.00	-
98年 2009	1,453.98	15,572.00	-	-	11.60	404.00	237.37	3,542.00	-
99年 2010	1,363.85	15,972.00	2.67	49.00	11.70	460.00	233.03	4,500.00	-
100年 2011	1,258.28	11,579.00	2.67	49.00	11.70	460.00	127.46	2,207.00	-
101年 2012	1,223.86	11,604.00	3.42	72.00	11.70	502.00	127.46	1,949.00	-
102年 2013	1,206.80	11,491.00	3.72	79.00	10.20	438.00	213.89	3,048.00	1.60
103年 2014	1,211.70	11,824.21	4.40	99.93	9.55	443.96	208.75	3,012.57	1.60
104年 2015	1,260.19	12,792.31	6.00	136.26	18.80	873.97	234.39	3,371.40	3.10
年別 Year	總計 Grand Total		香蕉 Bananas		鳳梨 Pineapples		柑橘類 Citruses		芒 Mai
	收穫面積 Harvested Area	產量 Production	收穫面積 Harvested Area	產量 Production	收穫面積 Harvested Area	產量 Production	收穫面積 Harvested Area	產量 Production	收穫面積 Harvested Area
105年 2016	1,310.33	12,220.66	9.80	148.37	19.80	708.05	295.04	3,971.68	16.71

資料來源：行政院農委會農糧署統計室。

Table 4-4 Harvested Area and Production of Farm Products(Cont. End)

(4) Fruit

Unit: Ha., M.T.

萄 pes	荔枝 Lichees		番荔枝(釋迦) Annona squamosa		其他果品類 Others	
	收穫面積 Harvested Area	產量 Production	收穫面積 Harvested Area	產量 Production	收穫面積 Harvested Area	產量 Production
-	4.80	84	-	-	389.37	5,003.00
-	4.80	79	-	-	859.75	3,984.00
-	4.80	77	-	-	1,200.21	11,549.00
-	-	-	-	-	1,116.45	10,963.00
-	-	-	-	-	1,116.45	8,863.00
-	0.53	5.00	-	-	1,080.75	9,076.00
56.00	0.53	5.00	-	-	976.86	7,865.00
19.20	4.83	45.28	-	-	982.57	8,203.27
159.67	4.85	45.47	454.04	3,820.29	539.01	4,385.24

果 ngo	檳榔 Betel nut		梅 Plum		番荔枝(釋迦) Annona squamosa		椰子 Coconut		紅龍果 Dragon fruit	
	收穫面積 Harvested Area	產量 Production	收穫面積 Harvested Area	產量 Production	收穫面積 Harvested Area	產量 Production	收穫面積 Harvested Area	產量 Production	收穫面積 Harvested Area	產量 Production
185.63	58.65	118.10	241.01	1,798.90	471.29	3,682.19	197.03	1,589.26	1.00	18.48

表 4-5 漁業從業人員

單位：人

年底別 End of Year	總計 Grand Total			遠洋漁業 Far-sea Fisheries			近海漁業 Offshore Fisheries		
	合計 Total	專業 Fulltime	兼業 Parttime	合計 Total	專業 Fulltime	兼業 Parttime	合計 Total	專業 Fulltime	兼業 Parttime
96年底 2007	392	327	65	26	26	-	33	24	9
97年底 2008	293	220	73	26	26	-	30	22	8
98年底 2009	237	189	48	21	21	-	20	15	5
99年底 2010	257	212	45	24	24	-	22	18	4
100年底 2011	249	204	45	23	23	-	21	16	5
101年底 2012	248	201	47	21	21	-	26	19	7
102年底 2013	12	10	2	-	-	-	-	-	-
103年底 2014	241	199	42	18	18	-	24	20	4
104年底 2015	210	174	36	16	16	-	20	17	3
105年底 2016	191	158	33	14	14	-	19	16	3

資料來源：縣府農業處報表2243-01-01-2

105年底 2016

Table 4-5 Fisheries Workers

Unit: Person

沿 岸 漁 業 Coastal Fisheries			海 面 養 殖 業 Marine Aquacultrue			內 陸 漁 撈 業 Inland water Fisheries			內 陸 養 殖 業 Inland water Aquacultrue		
合計 Total	專業 Fulltime	兼業 Parttime	合計 Total	專業 Fulltime	兼業 Parttime	合計 Total	專業 Fulltime	兼業 Parttime	合計 Total	專業 Fulltime	兼業 Parttime
290	271	19	-	-	-	33	-	33	10	6	4
201	166	35	-	-	-	28	-	28	8	6	2
180	144	36	-	-	-	-	-	-	16	9	7
186	149	37	-	-	-	-	-	-	25	21	4
182	145	37	-	-	-	-	-	-	23	20	3
178	141	37	-	-	-	-	-	-	23	20	3
-	-	-	-	-	-	-	-	-	12	10	2
189	152	37	-	-	-	48	29	19	10	9	1
168	136	32	-	-	-	-	-	-	6	5	1
152	123	29	-	-	-	-	-	-	6	5	1
						23	16	7	9	4	5

表 4-6 漁戶數及漁戶人口數
Table 4-6 Fishermen Household and Population

年底別 End of Year	漁戶數(戶) No. of Fishermen Household(Households)							漁戶人口數(人) No. of Population of Fishermen Household (Persons)						
	合計 Total	遠洋 Farsea	近海 Offshore	沿岸 Coastal	海面 養殖 Marine Aquacultrue	內陸 漁撈 Inland water Fishes	內陸 養殖 Inland Aquacu- ltrue	合計 Total	遠洋 Farsea	近海 Offshore	沿岸 Coastal	海面 養殖 Marine Aquacultrue	內陸 漁撈 Inland water Fishes	內陸 養殖 Inland Aquacu- ltrue
96年底 2007	236	23	13	172	-	20	8	639	26	33	537	-	33	10
97年底 2008	216	20	10	158	-	20	8	586	26	25	499	-	28	8
98年底 2009	166	18	15	124	-	-	9	425	54	38	310	-	-	23
99年底 2010	165	22	13	116	-	-	14	549	55	39	406	-	-	49
100年底 2011	160	22	12	113	-	-	13	531	55	36	395	-	-	45
101年底 2012	156	21	11	111	-	-	13	524	53	33	391	-	-	47
102年底 2013	149	-	19	125	-	-	5	480	-	46	422	-	-	12
103年底 2014	189	18	19	147	-	-	5	632	45	57	515	-	-	15
104年底 2015	169	16	17	132	-	-	4	570	41	51	464	-	-	14
105年底 2016	169	15	15	119	-	16	4	514	37	46	418	-	-	13

資料來源：縣府農業處報表 2243-02-01-2

表 4-7 現有家畜數
Table 4-7 Number of Current Livestock

單位：頭

Unit:head

年底別 End of Year	總計 Grand Total	乳牛 Dairy Caattle	馬 Horses	豬 Hog	鹿 Deer	兔 Rabbits	羊 Goat
96年底 2007	2,045	-	-	1,169	18	-	858
97年底 2008	2,023	-	-	1,155	19	-	849
98年底 2009	1,913	-	-	890	24	-	999
99年底 2010	1,734	-	-	809	-	-	925
100年底 2011	1,328	-	-	705	-	-	623
101年底 2012	1,056	-	-	596	-	-	460
102年底 2013	1,037	-	-	650	-	-	387
103年底 2014	953	-	-	643	-	-	310
104年底 2015	874	-	-	572	-	-	302
105年底 2016	719	-	-	465	-	-	254

資料來源：行政院農業委員會。

表 4-8 家畜屠宰頭數
Table 4-8 Number of Livestock Slaughtered

單位：頭

Unit:head

年底別 End of Year	總計 Grand Total	牛 Cattle				豬 Hogs	羊 Sheep & Goats
		合計 Total	水牛 Buffaloes	黃牛及雜種 牛 Yellow and Hybrid Cattle	乳牛 Holsteins		
96年底 2007	541	59	52	7	-	-	482
97年底 2008	2,064	44	40	4	-	1,400	620
98年底 2009	1,900	48	30	18	-	1,415	437
99年底 2010	1,997	295	181	114	-	1,109	593
100年底 2011	1,963	192	63	129	-	917	854
101年底 2012	1,858	161	65	96	-	1,060	637
102年底 2013	1,489	149	46	103	-	868	472
103年底 2014	1,456	148	40	108	-	814	346
104年底 2015	1,212	36	10	26	-	985	191
105年底 2016	787	21	11	10	-	728	38

資料來源：行政院農業委員會。

表 4-9 現有家禽數量
Table 4-9 Number of Current Poultry

單位：隻

年底別 End of Year	雞 Chickens			鴨 Ducks			鵝 Geese	火雞 Turkeys
	合計 Total	蛋雞 Layer	肉雞 Broiler	合計 Total	蛋鴨 Tsaiya	肉鴨 Mule & Muscovy Duck		
96年底 2007	6,400	-	6,400	160	-	160
97年底 2008	8,750	-	8,750	-	-	-
98年底 2009	2,010	-	2,010	-	-	-
99年底 2010	4,490	-	4,490	-	-	-
100年底 2011	2,350	-	2,350	-	-	-
101年底 2012	4,800	-	4,800	-	-	-
102年底 2013	3,800	-	3,800	-	-	-	-	58
103年底 2014	3,600	-	3,600	-	-	-	-	-
104年底 2015	3,000	-	3,000	50	-	50	150	-
105年底 2016	4,520	-	4,520	-	-	-	400	-

資料來源：行政院農業委員會。

表 4-10 農路改善及維護工程

Table 4-10 Farm Roads Improvement and Maintenance Works

年度別及 工程名稱別 Year	工程件數 (件) No. of Works (Cases)	道路總長度(公里) Roadway Total Length(KM.)		總工程費-按經費來源分(新臺幣千元) Total Expenditure-by Source(NT\$1,000)			
		改善 Improvement	維護 Maintenance	總計 Grand Total	中央 Central Government	縣(市) County(City)	其他 Others
96年底 2007	2	-	1.325	3,440	-	3,440	-
97年底 2008	4	2.049	-	4,626	-	4,626	-
98年底 2009	4	2,224.500	-	9,379	2,458	6,921	-
99年底 2010	2	0.336	-	2,563	-	2,563	-
100年底 2011	-	-	-	-	-	-	-
101年底 2012	-	-	-	-	-	-	-
102年底 2013	2	1.165	-	3,304	3,304	-	-
103年底 2014	1	1.256	-	3,200	3,200	-	-
104年底 2015	-	-	-	-	-	-	-
105年底 2016	3	2.675	-	9,229	9,229	-	-

資料來源：本府農業處年報 2229-02-01-2。

伍、工商業及鄉建設

一、工廠登記：

民國105年底，本鄉營運中工廠家數1家：食品製造業1家。

二、都市計畫：

(一)都市計畫面積及人口密度：民國105年底本鄉實施都市計畫面積計1.20平方公里，占本鄉面積210.1908平方公里之0.57%，實施都市計畫人口數為8,000人，現況人口數為1,133人，計畫人口密度為6,665人，現況人口密度為943.93人。

(二)都市計畫公共設施用地：民國105年底本鄉公共設施用地計畫面積計16.53公頃，較上年底無增減。其中以道路及人行步道10.28公頃，占62.19%最多，學校用地2.67公頃，占16.15%次之。

三、自來水供應：

水為生活中不可缺少之要素，自來水供水普及率為國家進步與人民生活水準的指標。105年底本鄉自來水普及率為53.63%。

東河鄉自來水歷年供水普及率

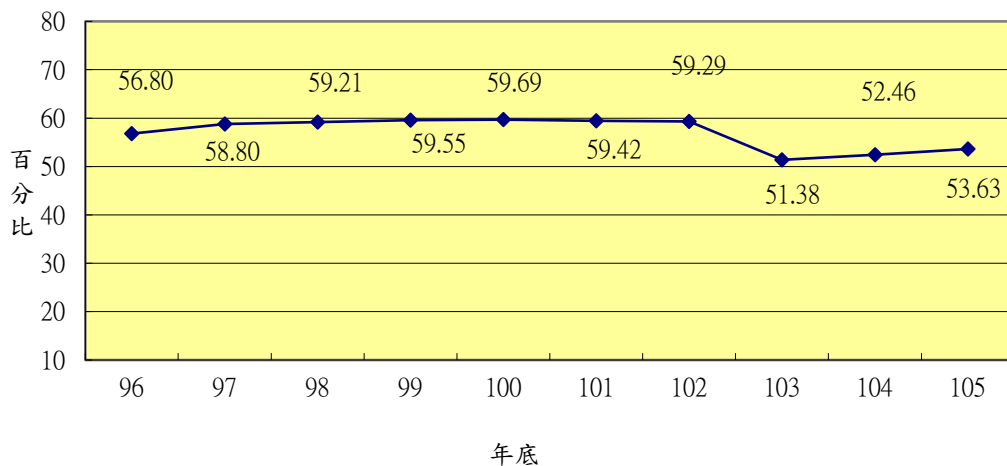


表 5-1 營運中工廠家數

單位：家

年底別 End of Year	總計 Grand Total	食品 製造業 Food Manufac turing	飲料及 菸草 製造業 Beverag es and Tobacco Manufa cturing	紡織業 Textiles Mills	成衣及 服飾品 製造業 Wearing Apparel and Clothing Accesso ries Manufa cturing	皮革、 毛皮及 其製品 製造業 Leather, Fur and Related Products Manufa cturing	木竹製 品 製造業 Wood and Bamboo Products Manufa cturing	紙漿、 紙及 紙製品 製造業 Pulp, Paper and Paper Products Manufa cturing	印刷及資 料 儲存媒體 複製業 Printing and Reprodu ction of Record ed Media	石油及 煤製品 製造業 Petroleu m and Coal Products Manufa cturing	化學材 料 製造業 Chemic al Material Manufa cturing	化學製 品 製造業 Chemic al Products Manufa cturing	藥品及 醫用化 學製品 製造業 Pharmaceut icals and Medicinal Chemical Products Manufac turing
96年底 2007	4	4	-	-	-	-	-	-	-	-	-	-	-
97年底 2008	4	4	-	-	-	-	-	-	-	-	-	-	-
98年底 2009	4	4	-	-	-	-	-	-	-	-	-	-	-
99年底 2010	4	4	-	-	-	-	-	-	-	-	-	-	-
100年底 2011	4	4	-	-	-	-	-	-	-	-	-	-	-
101年底 2012	3	3	-	-	-	-	-	-	-	-	-	-	-
102年底 2013	3	2	1	-	-	-	-	-	-	-	-	-	-
103年底 2014	3	2	1	-	-	-	-	-	-	-	-	-	-
104年底 2015	3	2	1	-	-	-	-	-	-	-	-	-	-
105年底 2016	1	1

資料來源：經濟部統計處

表 5-2 都市計畫區面積及人口

Table 5-5 Area and Population of Building Volume of Urban Planning Districts

面積單位：平方公里

Area:km²

年底別 End of Year	都市計畫區面積 (平方公里) (1) Area of Urban Planning Districts(km ²)	都市計畫區人口數(人) Population of Urban Planning Districts (Persons)		都市計畫區人口密度(人/平方公里) Population Density of Urban Planning Districts (Persons per km ²)	
		計畫人口數 (2) Anticipated Population	現況人口數 (3) Present Population	計畫人口密度 (2)/(1) Anticipated Population Density	現況人口密度 (3)/(1) Present Population Density
96年底 2007	1.20	8,000	1,233	6,666.67	1,027.50
97年底 2008	1.20	8,000	1,241	6,666.67	1,034.17
98年底 2009	1.20	8,000	4,761	6,665.00	3,966.51
99年底 2010	1.20	8,000	4,772	6,665.00	3,975.67
100年底 2011	1.20	8,000	4,772	6,665.00	3,975.67
101年底 2012	1.20	8,000	1,141	6,665.00	950.60
102年底 2013	1.37	8,000	1,133	5,835.16	826.40
103年底 2014	1.22	8,000	1,133	6,565.99	929.91
104年底 2015	1.20	8,000	1,133	6,665.00	943.93
105年底 2016	1.20	8,000	1,133	6,665.00	943.93

資料來源：本鄉建設課

表 5-3 都市計畫區域內公共工程實施數量

年底別及 都市計畫區別 Fiscal Year & Urban Planning District	道路(包括廣場) (平方公尺) Road(Included Square) (M2)											
	瀝青路面 Asphalt			水泥混凝土路面 Cement Concrete			石子路面 Gravel			沙土路面 Sand Road		
	新闢 Constr- uction	拓寬 Widened	鋪裝 Improve ment	新闢 Constr- uction	拓寬 Widened	鋪裝 Improve ment	新闢 Constr- uction	拓寬 Widened	鋪裝 Improve ment	新闢 Constr- uction	拓寬 Widened	鋪裝 Improve ment
96年底 2007	-	-	7,160	-	-	-	-	-	-	-	-	-
97年底 2008	-	-	-	-	-	-	-	-	-	-	-	-
98年底 2009	-	-	-	-	-	-	-	-	-	-	-	-
99年底 2010	-	-	-	-	-	-	-	-	-	-	-	-
100年底 2011	-	-	-	-	-	-	-	-	-	-	-	-
101年底 2012	-	-	-	-	-	-	-	-	-	-	-	-
102年底 2013	-	-	-	-	-	-	-	-	-	-	-	-
103年底 2014	-	-	-	-	-	-	-	-	-	-	-	-
104年底 2015	-	-	-	-	-	-	-	-	-	-	-	-
105年底 2016	-	-	-	-	-	-	-	-	-	-	-	-

資料來源：本鄉建設課

表 5-4 都市計畫公共設施用地計畫面積

單位：公頃

年底及 都市計畫區別 End of Year & Urban Planning District	總計 Grand Total	公園 Park	綠地 Green Area	廣場 Square	兒童 遊樂園 Play Ground	體育場 Athletic Complex	道路、 人行 步道 Road and Walkways	停車場 Car Park	加油站 Gas Station	市場 Market
96年 2007	16.76	1.88	0.02	-	0.12	-	10.28	0.24	-	0.15
97年 2008	16.53	1.88	0.02	-	0.12	-	10.28	0.24	-	0.15
98年 2009	16.53	1.88	0.02	-	0.12	-	10.28	0.24	-	0.15
99年 2010	16.53	1.88	0.02	-	0.12	-	10.28	0.24	-	0.15
100年 2011	16.53	1.88	0.02	-	0.12	-	10.28	0.24	-	0.15
101年 2012	16.53	1.88	0.02	-	0.12	-	10.28	0.24	-	0.15
102年 2013	14.85	1.88	0.02	-	0.12	-	8.43	0.24	0.17	0.15
103年 2014	16.66	1.88	0.01	-	0.12	-	10.03	0.23	0.12	0.15
104年 2015	16.53	1.88	0.02	-	0.12	-	10.28	0.24	-	0.15
105年 2016	16.53	1.88	0.02	-	0.12	-	10.28	0.24	-	0.15

資料來源：本鄉建設課

Table 5-4 Area Planned of Public Facility Land of Urban Planning

Unit: Ha.

學校 School	社教 機構 Social Educational Organization	醫療 衛生 機構 Health Services	機關 用地 Administrative Authorities	墓地 Cemetery	變電所、 電力專業 用地 Telecommuni- cation Office	郵政、 電信用地 Post Office	民用航空 站、 機場 Civil Air Terminal	溝渠 河道 Waterway	港埠 用地 Harbor	捷運系 統、交 通、車 站、鐵路 Terminal Station	環保設施 用地 Environment Protection Facility	其他 用地 Others
2.67	-	-	1.02	-	-	-	-	0.10	-	-	-	0.28
2.67	-	-	0.79	-	-	-	-	0.10	-	-	-	0.28
2.67	-	-	0.79	-	-	-	-	0.10	-	-	-	0.28
2.67	-	-	0.79	-	-	-	-	0.10	-	-	-	0.28
2.67	-	-	0.79	-	-	-	-	0.10	-	-	-	0.28
2.67	-	-	0.79	-	-	-	-	0.10	-	-	-	0.28
2.67	-	-	0.79	-	-	-	-	0.10	-	-	-	0.28
2.67	-	-	0.80	-	-	-	-	0.64	-	-	-	-
2.67	-	-	0.79	-	-	-	-	0.10	-	-	-	-
2.67	-	-	0.79	-	-	-	-	0.10	-	-	-	0.28

表 5-5 都市計畫公共設施用地已闢建面積

單位：公頃

年底及 都市計畫區別 End of Year & Urban Planning District	總計 Grand Total	公園 Park	綠地 Green Area	廣場 Square	兒童 遊樂園 Play Ground	體育場 Athletic Complex	道路、 人行 步道 Road and Walkways	停車場 Car Park	加油站 Gas Station	市場 Market
102年 2013	8.26	3.45	-	-	0.12	-	0.90	-	0.09	0.14
103年 2014	4.46	-	-	-	-	-	0.90	-	-	-
104年 2015	4.37	-	-	-	-	-	0.90	-	-	-
105年 2016	4.36	-	-	-	-	-	0.90	-	-	-

資料來源：本鄉建設課

Table 5-5 Area Constructed of Public Facility Land of Urban Planning

Unit: Ha.

學校 School	社教 機構 Social Educational Organization	醫療 衛生 機構 Health Services	機關 用地 Administrative Authorities	墓地 Cemetery	變電所、 電力專業 用地 Telecommuni- cation Office	郵政、 電信用地 Post Office	民用航空 站、 機場 Civil Air Terminal	溝渠 河道 Waterway	港埠 用地 Harbor	捷運系 統、交 通、車 站、鐵路 Terminal Station	環保設施 用地 Environment Protection Facility	其他 用地 Others
--------------	---	--------------------------------------	---	----------------	---	-------------------------------	---	----------------------	--------------------	--	---	--------------------

2.67 - - **0.89** - - - - - - - - -

2.67 - - **0.89** - - - - - - - - -

2.67 - - **0.80** - - - - - - - - -

2.67 - - **0.79** - - - - - - - - -

表 5-6 自來水供水普及率
Table 5-6 Saturation of Water Supply

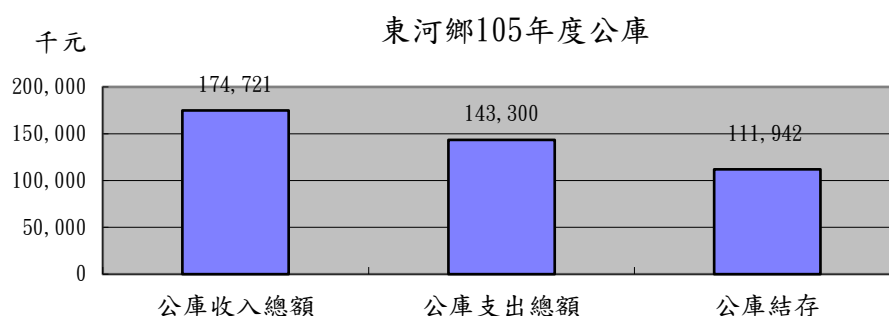
年底別 End of Year	人數 (人) No. of Population (Persons)			供水普及率 B/A*100 (%) Percentage of Population Served
	行政區域人數 (A) Population in District	供水區域人數 Population in Served Area	實際供水人數 (B) Actual Population Served	
96年底 2007	9,729	8,439	5,526	56.80
97年底 2008	9,532	8,280	5,605	58.80
98年底 2009	9,523	8,293	5,639	59.21
99年底 2010	9,329	8,135	5,555	59.55
100年底 2011	9,222	7,910	5,505	59.69
101年底 2012	9,108	7,846	5,412	59.42
102年底 2013	8,992	7,527	5,331	59.29
103年底 2014	9,000	7,540	4,624	51.38
104年底 2015	8,847	7,672	4,641	52.46
105年底 2016	8,686	7,531	4,658	53.63

資料來源：台灣自來水公司管理處會計室

陸、金融、財稅

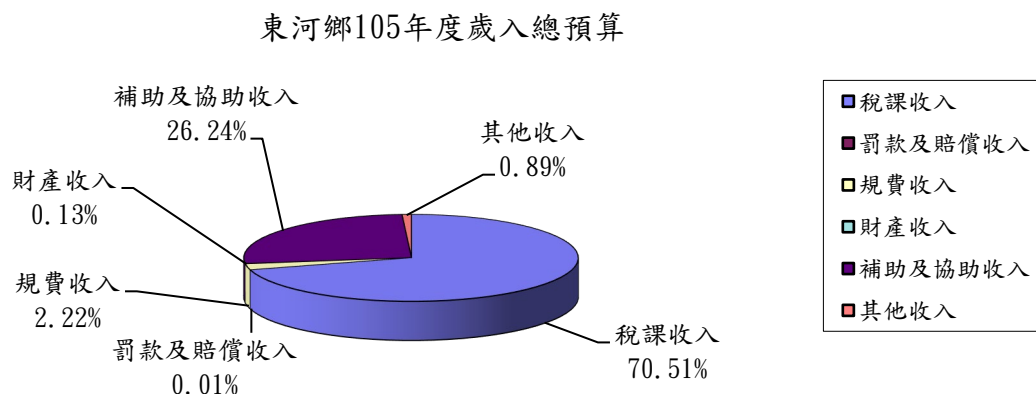
一、金融

民國105年度，本鄉公庫收入總額為174,721千元，較上年度188,056千元，減少7.09%；公庫支出總額為143,300千元，較上年度176,474千元，減少18.80%。105年底公庫結存111,942千元，較上年底81,677千元，增加37.05%。金融機構分布僅東河鄉農會信用部3家(都蘭、東河、泰源)。



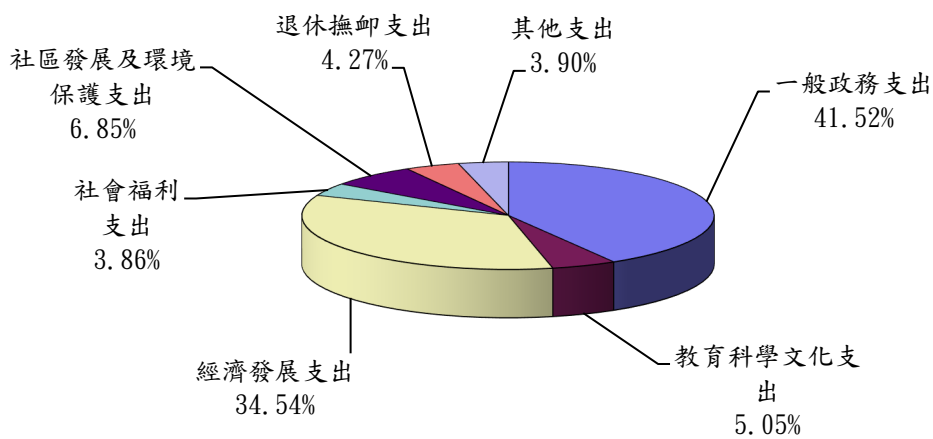
二、財稅

(一) 歲入預算方面：民國105年度，歲入預算總額為134,758千元，較上年度132,796千元，增加1.48%。依其來源別比較：稅課收入99,862千元，占74.10%；補助及協助收入30,317千元，占歲入總額22.50%；規費收入2,894千元，占2.15%；財產收入166千元，占0.12%；其他收入1,499千元，占1.12%；罰款及賠償收入20千元，占0.01%。



(二) 歲出預算方面：民國105年度，歲出預算總額為155,402千元，較上年度151,367千元，增加2.67%。依政事別分：一般政務支出64,522千元；占41.52%；教育科學文化支出7,843千元，占5.05%；經濟發展支出53,679千元，占34.54%；社會福利支出6,002千元，占3.86%；社區發展及環境保護支出10,652千元，占6.85%；退休撫卹支出6,639千元，占4.27%；其他支出6,065千元，占3.90%。

東河鄉105年度歲出總預算



二、稅收

民國105年度本鄉之各項稅課實收共達121,633千元，項目計有：地價稅、房屋稅、契稅、娛樂稅、遺產稅、贈與稅、縣統籌分配稅、中央統籌分配稅。

東河鄉105年度稅課收入

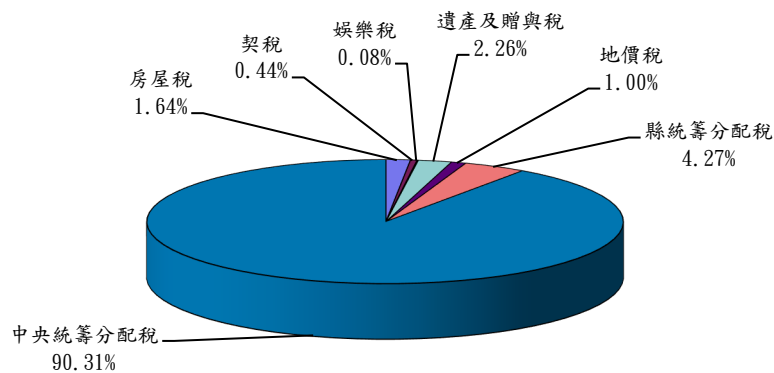


表 6-1 鄉鎮市公庫收支

1. 收入

單位：新臺幣千元

年度別及月別 Fiscal Year & Month	總計 Grand Total	本 年 度 收 入					
		合計 Total	稅課收入 Receipts from Taxes	工程受 益費收入 Receipts from Charges on Benefis of Public Construction	罰款及 賠償收入 Receipts Fines and Indemnity	規費收入 Receipts from Fees	信託管 理收入 Receipts from Trust Management
96年度 2007	123,963	123,963	81,921	-	185	3,805	-
97年度 2008	122,397	115,225	79,098	-	30	8,083	-
98年度 2009	140,934	122,828	69,084	-	207	7,510	-
99年度 2010	142,366	124,286	75,166	-	165	16,980	-
100年度 2011	159,046	156,766	91,173	-	343	5,191	-
101年度 2012	196,285	187,921	109,333	-	59	4,338	-
102年度 2013	151,356	149,853	96,461	-	51	4,369	-
103年度 2014	160,039	142,486	96,686	-	48	5,555	-
104年度 2015	188,056	178,971	114,232	-	471	4,885	-
105年度 2016	174,721	166,105	121,633	-	69	4,034	-
1月 Jan.	18,296	18,296	16,469	-	28	200	-
2月 Feb.	18,770	18,770	8,636	-	-	221	-
3月 Mar.	10,445	9,889	9,116	-	13	516	-
4月 Apr.	12,874	9,381	8,690	-	-	482	-
5月 May.	17,167	14,506	9,814	-	-	353	-
6月 June.	14,744	14,744	10,818	-	-	167	-
7月 July.	14,624	13,037	10,833	-	-	226	-
8月 Aug.	17,137	17,137	8,695	-	-	362	-
9月 Sep.	13,458	13,207	9,921	-	-	295	-
10月 Oct.	12,724	12,688	8,776	-	-	746	-
11月 Nov.	10,394	10,369	9,419	-	-	383	-
12月 Dec.	14,088	14,081	10,446	-	28	83	-

資料來源：本鄉財政課

Table 6-1 Revenues of Township Treasuries

1. Revenues

Unit:NT\$1000

財產收入 Public Property		Current Year Revent				賒借收入	以前年 度收入	預算外 收 入
財產孳息 收 入 Interest from Property	財產售價 及收回收入 Peceipts from Property	營業盈餘 及事業收入 Profits of Public Business & Enterprises	補助及 協助收入 Assistance and Donation	捐 獻 及 贈與收入 Receipts from Donations and Gifts	其他收入 Others			
309	-	-	32,153	-	5,590	-	-	-
318	-	-	26,119	-	1,577	-	7,172	-
173	-	-	45,060	-	794	-	18,106	-
16	-	-	31,080	-	879	-	18,080	-
27	-	-	56,956	-	3,076	-	2,280	-
30	-	-	72,050	-	2,111	-	8,364	-
40	-	-	47,753	-	1,179	-	1,503	-
180	-	-	38,064	-	1,953	-	17,553	-
198	-	-	57,177	-	2,008	-	9,085	-
413	688	-	35,565	400	3,303	-	8,616	-
9	-	-	1,080	400	110	-	-	-
-	-	-	9,668	-	245	-	-	-
-	-	-	100	-	144	-	556	-
-	-	-	160	-	49	-	3,493	-
-	-	-	4,046	-	293	-	2,661	-
92	-	-	3,265	-	402	-	-	-
25	-	-	1,648	-	305	-	1,587	-
131	-	-	7,310	-	639	-	-	-
85	-	-	2,471	-	435	-	251	-
15	-	-	2,971	-	180	-	36	-
20	378	-	455	290	334	-	25	-
36	310	-	3,301	-290	167	-	7	-

表 6-1 鄉鎮市公庫收支(續完)

2. 支出

單位：新臺幣千元

年度別及月別 Fiscal Year & Month	總 計 Grand Total	本 年 度 支 出				
		一 般 政 務 支 出 General Administration				
		合 計 Total	政權行使支出 Expenditure for Political Function	行政支出 Administrative Expenditure	民政支出 Civil Affairs Expenditure	財務支出 Financial Expenditure
96年度 2007	109,641	58,431	18,133	15,748	21,573	2,977
97年度 2008	119,805	60,197	17,538	17,450	22,214	2,995
98年度 2009	150,996	58,377	17,481	11,188	26,604	3,104
99年度 2010	133,893	50,902	15,063	9,684	22,922	3,233
100年度 2011	134,208	55,841	13,301	15,677	23,512	3,351
101年度 2012	163,968	53,109	14,010	11,827	24,090	3,182
102年度 2013	139,351	57,877	14,081	13,037	27,311	3,448
103年度 2014	185,206	73,478	14,282	18,906	36,447	3,843
104年度 2015	176,474	62,304	14,181	15,172	29,315	3,636
105年度 2016	143,300	65,499	15,004	17,400	29,337	3,758
1月 Jan.	12,470	6,964	2,746	1,368	2,271	579
2月 Feb.	9,273	4,106	1,353	1,037	1,438	278
3月 Mar.	10,082	4,217	936	1,532	1,503	246
4月 Apr.	11,430	5,901	1,744	1,212	2,412	533
5月 May.	14,403	4,798	916	1,234	2,403	245
6月 June.	6,774	4,096	930	1,289	1,618	259
7月 July.	9,317	4,240	1,020	1,156	1,806	258
8月 Aug.	18,577	4,519	970	1,206	2,099	244
9月 Sep.	7,647	6,370	894	3,362	1,869	245
10月 Oct.	12,797	5,875	1,159	1,001	3,457	258
11月 Nov.	13,616	6,301	1,618	1,154	3,236	293
12月 Dec.	16,914	8,112	718	1,849	5,225	320

資料來源：本鄉財政課

Table 6-1 Expenditures of Township Treasury(cont. End)

2. Expenditures

Unit:NT\$1000

Current Year Expenditures								
教育科學文化支出 Education Science & Culture				經濟發展支出 Economic Development				
合計 Total	教育支出 Expenditure for Education	科學支出 Science Expenditure	文化支出 Expenditure for Culture	合計 Total	農業支出 Expenditure for Agriculture	工業支出 Expenditure for Industry	交通支出 Expenditure for Communication	其他經濟 服務支出 Other Economic Service
2,082	166	-	1,916	16,418	2,907	51	2,978	10,482
1,949	202	-	1,747	22,652	3,619	45	3,129	15,859
1,985	192	-	1,793	27,912	6,510	104	2,944	18,354
1,697	-	-	1,697	17,663	4,268	42	2,895	10,458
3,286	-	-	3,286	44,873	7,138	32	3,085	34,618
2,216	-	-	2,216	68,569	7,559	28	11,277	49,705
1,467	-	-	1,467	48,901	5,670	19	3,091	40,121
1,331	-	-	1,332	64,387	5,575	51	3,789	54,972
6,016	4,434	-	1,582	67,937	5,389	446	-	62,102
5,890	4,280	-	1,610	37,514	5,323	16	-	32,175
480	480	-	-	855	502	-	-	353
381	347	-	34	1,186	427	-	-	759
344	273	-	71	967	441	1	-	525
562	523	-	39	2,175	462	-	-	1,713
663	635	-	28	4,923	412	1	-	4,510
594	415	-	179	463	281	-	-	182
539	340	-	199	1,115	245	1	-	869
567	277	-	290	11,480	350	-	-	11,130
332	245	-	87	272	380	-	-	652
411	325	-	86	4,883	311	1	-	4,571
308	274	-	34	4,178	628	3	-	3,547
709	146	-	563	5,561	884	9	-	4,668

表 6-1 鄉鎮市公庫收支(續完)

2. 支出

單位：新臺幣千元

年度別及 月別 Fiscal Year & Month	本 年 度 支 出							
	社 會 福 利 支 出 Social Welfare					社 區 發 展 及 環 境 保 護 支 出 Community & Development Environmental protection		
	合 計 Total	社 會 保 險 支 出 Expenditure for Social Insurance	社 會 救 助 支 出 Expenditure for Social Relief	福 利 服 務 支 出 Expenditure for Beneficial Service	醫 療 保 健 支 出 Expenditure for Public Health	合 計 Total	社 區 發 展 支 出 Expenditure for Community Development	環 境 保 護 支 出 Expenditure for Environ- mental protection
96年度 2007	-	-	-	-	-	7,606	209	7,397
97年度 2008	8,288	-	-	-	-	7,796	149	7,647
98年度 2009	8,994	-	-	-	-	7,996	139	7,857
99年度 2010	8,578	-	-	-	-	9,460	113	9,347
100年度 2011	8,838	-	-	-	-	7,957	107	7,850
101年度 2012	8,516	-	-	8,516	-	8,680	350	8,330
102年度 2013	8,771	-	-	8,771	-	9,097	104	8,993
103年度 2014	9,535	-	-	9,535	-	10,151	135	10,016
104年度 2015	5,059	394	-	4,665	-	10,818	227	10,591
105年度 2016	6,661	395	-	6,266	-	10,208	178	10,030
1月 Jan.	668	36	-	632	-	1,073	-	1,073
2月 Feb.	307	30	-	277	-	604	-	604
3月 Mar.	369	30	-	339	-	1,270	20	1,250
4月 Apr.	557	30	-	527	-	624	1	623
5月 May.	514	30	-	484	-	830	20	810
6月 June.	283	30	-	253	-	685	-	685
7月 July.	279	30	-	249	-	687	-	687
8月 Aug.	262	27	-	235	-	762	-	762
9月 Sep.	285	25	-	260	-	706	-	706
10月 Oct.	296	25	-	271	-	641	20	621
11月 Nov.	823	25	-	798	-	846	40	806
12月 Dec.	2,018	77	-	1,941	-	1,480	77	1,403

資料來源：本鄉財政課。

Table 6-1 Expenditures of Township Treasury(cont.end)

2. Expenditures

Unit:NT\$1000

退休撫 卹支出	Current Year Expenditures			協助 支出	其 他 支 出	以前年 度支出	預算外支出	公庫結存
	合 計	債務還 本支出	債務付 息支出					
Expenditure for Retirement and Pension	Total	Expenditure for Debt	Expenditure for Interest	Assistance	Others	Previous Year Expend-itures	Extra- budget expenditure	Treasury Remain-der
7,131	-	-	-	-	1,053	16,920	-	28,064
7,271	-	-	-	-	1,639	10,013	-	30,670
6,415	-	-	-	-	1,930	37,387	-	20,842
8,337	-	-	-	-	1,914	35,342	-	29,071
7,642	-	-	-	-	2,715	3,056	-	63,195
7,386	-	-	-	-	1,551	13,941	-	82,398
9,697	-	-	-	-	1,362	2,179	-	94,329
6,282	-	-	-	-	1,269	18,773	-	68,922
6,538	-	-	-	-	902	16,900	-	81,677
6,441	-	-	-	-	2,080	9,007	-	111,942
2,286	-	-	-	-	-	144	-	87,503
-	-	-	-	-	-	2,689	-	96,948
1,834	-	-	-	-	97	984	-	96,835
-	-	-	-	-	-	1,611	-	97,710
-	-	-	-	-	15	2,660	-	103,126
-	-	-	-	-	-	653	-	108,176
2,285	-	-	-	-	-	172	-	113,082
-	-	-	-	-	987	-	-	110,673
-	-	-	-	-	226	-	-	115,749
36	-	-	-	-	628	27	-	115,900
-	-	-	-	-	68	1,092	-	113,343
-	-	-	-	-	59	1,025	-	111,942

表 6-2 歲入預決算—按來源別分
預 算

單位：新臺幣千元

年度別	總 計	稅課收入	工程受益費收入	罰款及賠償收入	規費收入	
Fiscal Yea	Grand Total	Receipts from Taxes	Receipts Charges on Benefits of Public	Receipts Fines and Indemnity	Receipts from Fees	
96年度	原 預 算	97,985	73,500	-	110	5,730
2007	追加減後預算	138,986	97,137	-	134	3,629
	Final					
97年度	原 預 算	101,934	77,706	-	120	4,300
2008	追加減後預算	148,299	77,659	-	44	7,300
	Final					
98年度	原 預 算	106,342	84,731	-	40	8,052
2009	追加減後預算	146,312	67,044	-	170	9,555
	Final					
99年度	原 預 算	89,965	72,360	-	40	3,800
2010	追加減後預算	127,246	74,078	-	74	16,700
	Final					
100年度	原 預 算	102,210	83,304	-	160	4,170
2011	追加減後預算	162,171	83,988	-	133	4,920
	Final					
101年度	原 預 算	104,700	87,307	-	50	3,881
2012	追加減後預算	185,032	109,233	-	30	3,866
	Final					
102年度	原 預 算	129,816	92,147	-	20	3,564
2013	追加減後預算	169,491	97,282	-	37	4,409
	Final					
103年度	原 預 算	132,796	93,219	-	20	3,352
2014	追加減後預算	149,445	94,060	-	47	5,420
	Final					
104年度	原 預 算	134,758	99,862	-	20	2,894
2015	追加減後預算	178,636	100,180	-	41	4,343
	Final					
104年度	原 預 算	134,758	99,862	-	20	2,894
2015	追加減後預算	178,636	100,180	-	41	4,343
	Final					
105年度	原 預 算	142,381	100,393	-	10	3,155
2016	追加減後預算	161,928	102,246	-	40	3,912
	Final					

資料來源：本鄉主計室。

Table 6-2 The Budget and Final Accounts of Annual Revenues by Source
Budget

Unit: NT\$1000

信託管理收入 Receipts from Trust Management	財產收入 Receipts from	營業盈餘及 事業收入 Profits of Public Business & Enterprises	補助及 協助收入 Assistance and Donation	捐獻及 贈與收入 Receipts from Donations and Gifts	其他收入 Others
-	367	-	15,178	-	3,100
-	282	-	32,491	-	5,313
-	306	-	16,422	-	3,080
-	297	-	61,469	-	1,530
-	106	-	13,119	-	294
-	249	-	68,717	-	577
-	47	-	13,524	-	194
-	14	-	35,578	-	802
-	13	-	14,350	-	213
-	23	-	70,314	-	2,793
-	17	-	13,284	-	161
-	27	-	69,806	-	2,070
-	20	-	33,378	-	687
-	37	-	66,532	-	1,194
-	166	-	35,108	-	931
-	169	-	47,884	-	1,865
-	166	-	30,317	-	1,499
-	174	-	72,084	-	1,814
-	166	-	30,317	-	1,499
-	174	-	72,084	-	1,814
-	178	-	37,359	-	1,286
-	742	-	51,517	400	3,071

表 6-2 歲入預決算—按來源別分(續完)
決 算

單位：新臺幣千元

年度別	總 計	稅課收入	工程受益費收入	罰款及賠償收入	規費收入
Fiscal Yea	Grand Total	Receipts from Taxes	Receipts Charges on Benefits of Public	Receipts Fines and Indemnity	Receipts from Fees
96年度 2007	122,839	81,921	-	185	3,805
97年度 2008	133,634	79,097	-	30	8,083
98年度 2009	142,018	69,085	-	205	7,525
99年度 2010	125,597	75,169	-	164	16,979
100年度 2011	167,187	91,173	-	343	5,226
101年度 2012	191,583	109,333	-	59	6,877
102年度 2013	167,705	96,461	-	51	4,844
103年度 2014	151,703	96,686	-	48	5,689
104年度 2015	189,537	114,232	-	471	4,885
105年度 2016	183,226	121,633	-	69	4,034

資料來源：本鄉主計室。

Table 6-2 The Budget and Final Accounts of Annual Revenues by Source(Cont. End)
Final Accounts

Unit:NT\$1000

信託管理收入	財產收入	營業盈餘及 事業收入	補助及 協助收入	捐獻及 贈與收入	其他收入	移用以前年 度歲計賸餘
Receipts from Trust Management	Receipts from	Profits of Public Business & Enterprises	Assistance and Donation	Receipts from Donations and Gifts	Others	
-	309	-	31,029	-	5,590	-
-	318	-	44,528	-	1,578	-
-	173	-	64,237	-	793	-
-	16	-	32,391	-	878	-
-	27	-	67,341	-	3,077	-
-	30	-	73,169	-	2,115	-
-	40	-	65,129	-	1,180	-
-	180	-	47,148	-	1,952	-
-	198	-	67,354	-	2,397	-
-	1,100	-	52,386	400	3,604	-

表 6-3 歲出預決算—按政事別分
預 算

單位：新臺幣千元

年度別	總計	政權行使 支出	行政支出	民政支出	財務支出	教育支出	
Fiscal Year	Grand Total	Expenditure for Political Function	Administrative Expenditure	Civil Affairs Expenditure	Financial Expenditure	Expenditure for Education	
96年度	原預算 Original	109,263	18,638	17,855	24,096	3,534	232
2007	追加減後預算 Final	118,512	18,362	16,390	25,058	3,057	232
97年度	原預算 Original	113,216	18,696	17,961	23,818	3,604	232
2008	追加減後預算 Final	163,391	18,271	18,084	23,834	3,015	232
98年度	原預算 Original	113,686	19,046	12,675	29,032	3,648	229
2009	追加減後預算 Final	156,348	19,046	11,943	29,112	3,199	195
99年度	原預算 Original	90,946	16,212	9,851	23,732	3,501	-
2010	追加減後預算 Final	104,951	15,870	9,861	23,616	3,342	-
100年度	原預算 Original	102,210	13,925	11,953	24,444	3,612	-
2011	追加減後預算 Final	152,936	13,903	16,221	25,296	3,498	-
101年度	原預算 Original	104,700	14,234	12,597	24,451	3,795	-
2012	追加減後預算 Final	156,342	14,275	12,127	24,988	3,357	-
102年度	原預算 Original	129,816	14,599	13,876	27,212	3,826	-
2013	追加減後預算 Final	165,764	14,599	16,642	31,816	3,720	-
103年度	原預算 Original	169,151	14,732	20,063	30,149	3,827	-
2014	追加減後預算 Final	191,113	14,779	19,192	37,774	3,987	-
104年度	原預算 Original	151,367	14,790	15,955	28,835	3,911	6,364
2015	追加減後預算 Final	190,385	14,815	15,831	30,665	3,710	4,700
105年度	原預算 Original	155,402	15,487	14,791	30,153	4,091	6,239
2016	追加減後預算 Final	169,203	15,487	17,483	30,106	3,922	4,575

資料來源：本鄉主計室。

Table 6-3 The Budget and Final Accounts of Annual Expenditures by Functions
Budget

Unit:NT\$1000

科學支出 Science Expenditure	文化支出 Expenditure for Culture	農業支出 Expenditure for Agriculture	工業支出 Expenditure for Industry	交通支出 Expenditure for Communication	其他經濟 服務支出 Other Economic Service	社會保險 支出 Expenditure for Social Insurance	社會救助 支出 Expenditure for Social Relief
-	2,353	5,589	214	3,952	4,829	-	33
-	2,353	3,148	214	3,000	18,696	-	33
-	1,935	4,916	203	3,809	8,332	-	47
-	1,980	3,801	73	3,230	62,889	-	27
-	2,056	6,588	146	3,765	8,293	-	37
-	1,906	7,697	115	3,034	53,130	-	17
-	1,708	4,416	105	3,607	2,222	-	-
-	1,781	4,621	50	2,981	14,065	-	-
-	2,033	4,695	103	3,807	7,048	-	-
-	4,626	7,960	39	3,247	50,214	-	-
-	2,201	5,053	43	4,346	6,516	-	-
-	2,302	7,245	32	11,521	52,069	-	-
-	740	4,438	43	5,139	27,573	-	-
-	1,483	5,547	23	3,313	54,817	-	-
-	1,371	5,054	24	5,083	52,054	-	-
-	1,553	5,643	63	3,965	73,253	-	-
-	1,604	4,882	1,374	-	42,419	396	-
-	1,771	5,047	1,374	-	81,306	396	-
-	1,604	5,073	1,021	-	47,585	396	-
-	1,841	5,546	21	-	60,384	396	-

表 6-3 歲出預算—按政事別分(續1)
預算

單位：新臺幣千元

年度別	福利服務 支出	國民就業 支出	醫療保健 支出	社區發展 支出	環境保護 支出	
Fiscal Year	Expenditure for Beneficial Service	Expenditure for Employment Service	Expenditure for Public Health	Expenditure for Community Development	Expenditure for Environmental protection	
96年度	原預算 Original	9,078	-	-	241	8,577
2007	追加減後預算 Final	9,968	-	-	241	8,368
97年度	原預算 Original	9,672	-	-	162	8,658
2008	追加減後預算 Final	8,599	-	-	162	8,602
98年度	原預算 Original	9,645	-	-	162	8,658
2009	追加減後預算 Final	9,261	-	-	142	8,984
99年度	原預算 Original	9,416	-	-	123	8,219
2010	追加減後預算 Final	8,821	-	-	123	9,504
100年度	原預算 Original	9,835	-	-	127	8,406
2011	追加減後預算 Final	9,146	-	-	107	8,224
101年度	原預算 Original	10,211	-	-	127	8,936
2012	追加減後預算 Final	8,712	-	-	132	8,343
102年度	原預算 Original	11,132	-	-	127	9,176
2013	追加減後預算 Final	9,727	-	-	127	9,548
103年度	原預算 Original	12,125	-	-	172	10,911
2014	追加減後預算 Final	9,963	-	-	172	10,809
104年度	原預算 Original	5,585	-	-	252	10,903
2015	追加減後預算 Final	4,977	-	-	252	11,384
105年度	原預算 Original	5,606	-	-	264	10,388
2016	追加減後預算 Final	6,498	-	-	264	10,553

資料來源：本鄉主計室。

Table 6-3 The Budget and Final Accounts of Annual Expenditures by Functions(Cont. 1)
Budget

Unit:NT\$1000

退休撫卹 給付支出	警政支出	債務付息支出	專案補助 支出	平衡預算 補助支出	協助支出	其他支出	第二預備金
Expenditure for Retirement and Pension	Expenditure for Police Service	Expenditure for Interest Payment	Expenditure for Transfers of Special Characters	Expenditure for Transfers of General Characters	Expenditure for Assistance	Others Expenditure	Second Reserve Fund
6,997	-	-	-	-	-	2,045	1,000
7,144	-	-	-	-	-	2,148	100
8,336	-	-	-	-	-	1,835	1,000
8,317	-	-	-	-	-	2,275	-
6,704	-	-	-	-	-	2,002	1,000
6,549	-	-	-	-	-	2,018	-
6,012	-	-	-	-	-	822	1,000
8,348	-	-	-	-	-	1,968	-
7,572	-	-	-	-	-	2,650	2,000
7,658	-	-	-	-	-	2,797	-
7,540	-	-	-	-	-	2,650	2,000
7,399	-	-	-	-	-	2,040	1,800
7,585	-	-	-	-	-	3,350	1,000
10,222	-	-	-	-	-	3,180	1,000
6,586	-	-	-	-	-	4,000	3,000
6,284	-	-	-	-	-	2,864	812
6,337	-	-	-	-	-	3,760	4,000
6,641	-	-	-	-	-	3,516	4,000
6,639	-	-	-	-	-	3,565	2,500
6,462	-	-	-	-	-	3,165	2,500

表 6-3 歲出預決算—按政事別分(續2)
決 算

單位：新臺幣千元

年度別	總計	政權行使支出	行政支出	民政支出	財務支出	教育支出	科學支出
Fiscal Year	Grand Total	Expenditure for Political Function	Administrative Expenditure	Civil Affairs Expenditure	Financial Expenditure	Expenditure for Education	Expenditure for Science
96年度 2007	112,932	18,133	15,748	24,353	2,977	166	-
97年度 2008	147,539	17,538	17,533	23,068	2,995	202	-
98年度 2009	149,392	17,481	11,652	28,638	3,104	192	-
99年度 2010	101,704	15,063	9,731	23,011	3,234	-	-
100年度 2011	147,818	13,301	15,677	24,512	3,352	-	-
101年度 2012	152,259	14,010	11,827	24,162	3,182	-	-
102年度 2013	155,954	14,081	15,415	29,792	3,448	-	-
103年度 2014	183,497	14,282	18,906	36,446	3,844	-	-
104年度 2015	170,550	14,181	15,173	29,315	3,635	4,433	-
105年度 2016	161,402	15,004	17,400	29,337	3,758	4,280	-

資料來源：本鄉主計室。

Table 6-3 The Budget and Final Accounts of Annual Expenditures by Functions(Cont. 2)
Final Accounts

Unit:NT\$1000

文化支出	農業支出	工業支出	交通支出	其他經濟 服務支出	社會保險支出	社會救助支出
Expenditure for Culture	Expenditure for Agriculture	Expenditure for Industry	Expenditure for Communication	Other Economic Service	Expenditure for Social Insurance	Expenditure for Social Relief
1,916	2,908	51	2,978	18,113	-	8
1,747	3,619	45	3,129	52,086	-	21
1,790	7,403	104	2,945	49,965	-	14
1,697	4,270	43	2,896	13,472	-	-
4,445	7,139	32	3,083	49,125	-	-
2,216	7,559	28	11,277	51,381	-	-
1,467	5,670	19	3,091	53,183	-	-
1,331	5,575	52	3,789	70,855	-	-
1,583	5,389	446	-	71,666	394	-
1,610	5,323	16	-	59,284	395	-

表 6-3 歲出預算—按政事別分(續完)
決 算

單位：新臺幣千元

年 度 別	福利服務 支出	國民就業 支出	醫療保健 支出	社區發展 支出	環境保護 支出	退休撫卹 給付支出
Fiscal Yea	Expenditure for Beneficial Service	Expenditure for Employment Service	Expenditure for Public Health	Expenditure for Community Development	Expenditure for Environental protection	Expenditure for Retirement and Pension
96年度 2007	9,781	-	-	210	7,396	7,131
97年度 2008	8,267	-	-	149	7,647	7,271
98年度 2009	8,980	-	-	140	8,640	6,415
99年度 2010	8,579	-	-	113	9,345	8,336
100年度 2011	8,838	-	-	107	7,850	7,642
101年度 2012	8,516	-	-	350	8,330	7,386
102年度 2013	8,771	-	-	104	9,068	9,697
103年度 2014	9,535	-	-	135	10,016	6,282
104年度 2015	4,665	-	-	228	10,590	6,538
105年度 2016	6,266	-	-	178	10,030	6,441

資料來源：本鄉主計室。

Table 6-4 The Budget and Final Accounts of Annual Expenditures by Functions(Cont. End)
Final Accounts

Unit:NT\$1000

警政支出	債務付息支出	協助支出	專案補助支出	平衡預算補助支出	第二預備金	其他支出
Expenditure for Police Service	Expenditure for Interest Payment	Expenditure for Assistance	Expenditure for Transfers of Special Characters	Expenditure for Transfers of General Characters	Second Reserve Fund	Others Expenditure
-	-	-	-	-	-	1,063
-	-	-	-	-	-	2,222
-	-	-	-	-	-	1,929
-	-	-	-	-	-	1,914
-	-	-	-	-	-	2,715
-	-	-	-	-	-	2,035
-	-	-	-	-	-	2,148
-	-	-	-	-	-	2,449
-	-	-	-	-	-	2,314
-	-	-	-	-	-	2,080

表 6-4 金融機構分佈

單位：家

年底別 End of Year	總 計 Total	本國銀行 Domestic Banks	外國銀行 在華分行 Local Branches of Foreign Banks	信託投資 公司 Investment and Trust Companies	信用合作社 Credit Cooperatives	農會信用部 Credit Dept. of Farmer's Associations	漁會信用部 Credit Dept. of Fishermen's Associations
96年底 End of 2007	3	-	-	-	-	3	-
97年底 End of 2008	3	-	-	-	-	3	-
98年底 End of 2009	3	-	-	-	-	3	-
99年底 End of 2010	3	-	-	-	-	3	-
100年底 End of 2011	3	-	-	-	-	3	-
101年底 End of 2012	3	-	-	-	-	3	-
102年底 End of 2013	3	-	-	-	-	3	-
103年底 End of 2014	3	-	-	-	-	3	-
104年底 End of 2015	3	-	-	-	-	3	-
105年底 End of 2016	3	-	-	-	-	3	-

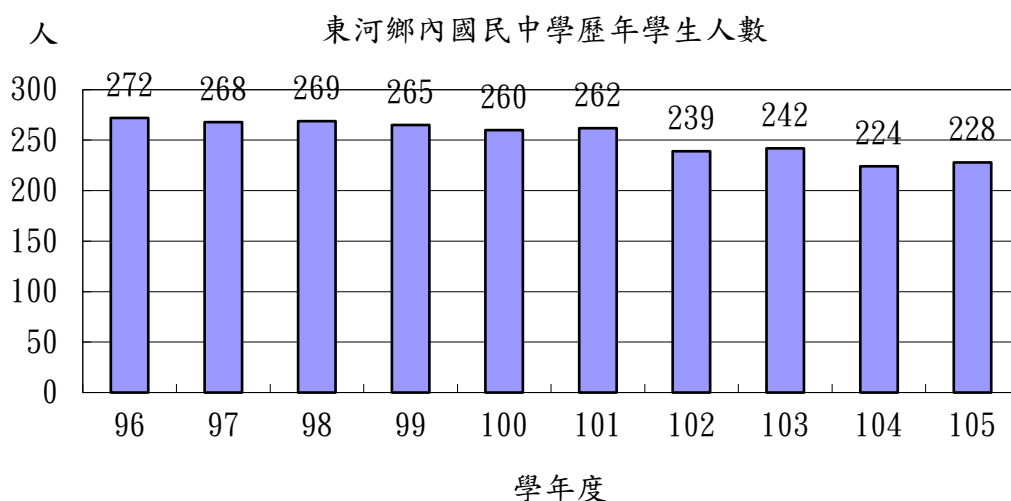
資料來源：中央銀行全球資訊網/金融穩定與監理/金融監理資訊/全國金融機構一覽/全國金融機構統計表/
各縣市金融機構機構分佈情形-郵遞區號別/

柒、教育文化

教育為國家百年大計，其形成與發展，對國家經濟、社會、文化及國防均有深遠之影響。本鄉自民國57學年度起，實施九年國民義務教育以來，對於普及教育，提高素質，配合國家經濟發展，頗有成效。

一、國民中學：

本鄉105學年度國民中學有2所，學生人數228人，班級數12班；平均每班學生人數19人。



二、國民小學：

本鄉105學年度國民小學有5所，學生人數280人，班級數29班，平均每班學生人數9.65人。

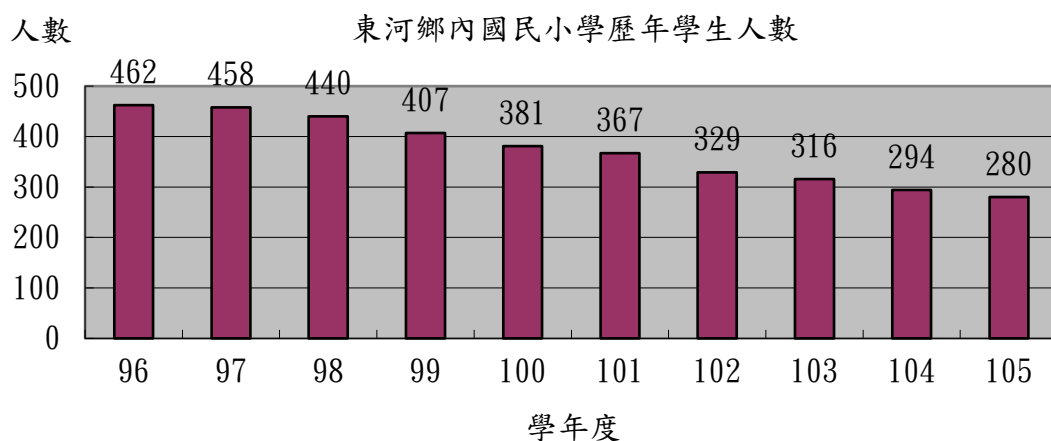


表 7-1 鄉內國民中學概況

學年度別 及學校別 Academic Year & School	校數 (校) Number of Schools	教 師 數(人)			職 員 數(人)			班 級 數 (班)			
		Number of Teachers			Number of Staffs			Number of Classes			
		合計 Total	男 Male	女 Female	合計 Total	男 Male	女 Female	合計 Total	7年級 Grade 7	8年級 Grade 8	9年級 Grade 9
96學年度 A. Y. 2007	2	33	21	12	11	5	6	12	4	4	4
97學年度 A. Y. 2008	2	32	18	14	11	5	6	12	4	4	4
98學年度 A. Y. 2009	2	32	16	16	10	5	5	12	4	4	4
99學年度 A. Y. 2010	2	32	12	20	11	5	6	12	4	4	4
100學年度 A. Y. 2011	2	32	11	21	10	5	5	12	4	4	4
101學年度 A. Y. 2012	2	36	10	26	8	3	5	13	5	4	4
102學年度 A. Y. 2013	2	36	11	25	9	3	6	13	4	5	4
103學年度 A. Y. 2014	2	36	11	25	10	4	6	13	4	4	5
104學年度 A. Y. 2015	2	34	13	21	9	3	6	13	4	4	4
105學年度 A. Y. 2016	2	37	14	23	10	3	7	12	4	4	4
都蘭國民中學	1	18	5	13	5	1	4	6	2	2	2
泰源國民中學	1	19	9	10	5	2	3	6	2	2	2

資料來源：教育部全球資訊網/教育資料/教育統計/學校基本資料/各級學校基本資料/**學年度
/國民中學校別資料

Table 7-1 The Condition of Junior High School in Donghe Township

學 生 數 (人) Number of Pupils									上學年度 畢業生數 No. of Graduates in the Previous Academic Year		
合 計 Grand Total			7 年 級 Grade 7		8 年 級 Grade 8		9 年 級 Grade 9		計 Total	男 Male	女 Female
計 Total	男 Male	女 Female	男 Male	女 Female	男 Male	女 Female	男 Male	女 Female			
272	164	108	60	34	53	35	51	39	98	48	50
268	167	101	54	31	61	35	52	35	0	0	0
269	167	102	52	34	57	32	58	36	87
265	165	100	59	37	53	33	53	30	92
260	152	108	39	38	59	37	54	33	82	52	30
262	161	101	64	28	39	36	58	37	85	53	32
239	152	87	52	22	62	27	38	38	96	59	37
242	166	76	52	27	53	22	61	27	75	38	37
224	147	77	53	25	45	28	49	24	86	61	25
228	141	87	44	32	53	27	44	28	71	48	23
108	53	55	15	18	18	18	20	19	34	20	14
120	88	32	29	14	35	9	24	9	37	28	9

表 7-2 鄉內國民小學概況

學年度別 及學校別 Academic Year & School	校數 (校) Number of Schools	教 師 數(人) Number of Teachers			職 員 數(人) Number of Staffs			班 級 數 (班) Number of Classes						
		合計 Total	男 Male	女 Female	合計 Total	男 Male	女 Female	合計 Total	一年級 Grade 1	二年級 Grade 2	三年級 Grade 3	四年級 Grade 4	五年級 Grade 5	六年級 Grade 6
		96學年度 A. Y. 2007	5	63	31	32	10	2	8	30	5	5	5	5
97學年度 A. Y. 2008	5	56	31	25	10	3	7	31	5	5	5	5	5	6
98學年度 A. Y. 2009	5	56	32	24	10	3	7	31	5	5	5	6	5	5
99學年度 A. Y. 2010	5	56	33	23	10	3	7	31	5	5	5	5	6	5
100學年度 A. Y. 2011	5	58	35	23	10	3	7	31	5	5	5	5	5	6
101學年度 A. Y. 2012	5	59	34	25	10	3	7	30	5	5	5	5	5	5
102學年度 A. Y. 2013	5	59	30	29	10	3	7	30	5	5	5	5	5	5
103學年度 A. Y. 2014	5	60	29	31	11	4	7	30	5	5	5	5	5	5
104學年度 A. Y. 2015	5	63	30	33	12	5	7	30	5	5	5	5	5	5
105學年度 A. Y. 2016	5	62	27	35	12	5	7	29	4	5	5	5	5	5
東河國小	1	13	10	3	2	1	1	6	1	1	1	1	1	1
都蘭國小	1	12	2	10	3	1	2	6	1	1	1	1	1	1
泰源國小	1	14	4	10	3	1	2	6	1	1	1	1	1	1
北源國小	1	10	6	4	2	1	1	5	-	1	1	1	1	1
興隆國小	1	13	5	8	2	1	1	6	1	1	1	1	1	1

資料來源：教育部全球資訊網/教育資料/教育統計/學校基本資料/各級學校基本資料/**學年度
/國民小學校別資料

Table 7-2 The Condition of Elementary School in Donghe Township

學 生 數 (人) Number of Pupils														上學年度 畢業生數 No. of Graduates in the Previous Academic Year	
合 計 Grand Total			一 年 級 Grade 1		二 年 級 Grade 2		三 年 級 Grade 3		四 年 級 Grade 4		五 年 級 Grade 5		六 年 級 Grade 6		
計 Total	男 Male	女 Female	男 Male	女 Female	男 Male	女 Female	男 Male	女 Female	男 Male	女 Female	男 Male	女 Female	男 Male		女 Female
462	246	216	43	31	49	33	23	44	39	43	55	36	37	29	92
458	248	210	29	30	43	28	49	33	29	40	43	42	55	37	67
440	227	213	34	33	32	35	37	31	53	33	30	38	41	43	93
407	209	198	28	33	32	31	31	38	37	28	53	30	28	38	83
381	198	183	27	32	24	31	31	30	30	35	35	27	51	28	66
367	173	194	22	40	28	27	25	34	34	32	31	35	33	26	78
329	150	179	16	25	21	36	25	27	23	29	34	32	31	30	59
316	146	170	26	21	18	25	20	36	24	27	23	31	35	30	60
294	133	161	20	15	27	21	19	28	21	35	23	29	23	33	64
280	131	149	16	15	22	19	24	21	21	30	24	34	24	30	58
36	10	26	1	4	3	3	1	3	2	4	1	5	2	7	5
80	45	35	4	3	8	3	8	8	9	4	10	8	6	9	19
82	41	41	7	5	7	6	8	5	3	12	6	7	10	6	15
15	5	10	-	-	2	2	2.00	-	1	3	-	4	-	1	10
67	30	37	4	3	2	5	5	5	6	7	7	10	6	7	9

表 7-3 鄉立幼兒園概況

Table 7-3 Summary of Preschools in Donghe Township

學年度別 SY& Year	園數 (所) No. of Schools (Schools)	班數 No. of Class	學生數 (人) No. of Students (Persons)	教職員工人數(人) No. of Teachers and Staffs(Persons)	
				教保服務人員 Preschool Educator	職員 Staffs
				96學年度 A. Y. 2007	1
97學年度 A. Y. 2008	1	2	32	6	1
98學年度 A. Y. 2009	1	2	32	6	1
99學年度 A. Y. 2010	1	2	32	6	1
100學年度 A. Y. 2011	1	2	32	6	1
101學年度 A. Y. 2012	1	2	28	6	1
102學年度 A. Y. 2013	1	2	28	5	1
103學年度 A. Y. 2014	1	2	25	5	2
104學年度 A. Y. 2015	1	2	26	4	3
105學年度 A. Y. 2016	1	2	21	4	3

資料來源：本鄉立幼兒園。

1. 因應幼兒教育及照顧法實施，101學年起原托兒所改制為幼兒園。

說明：1. 教保服務人員含幼兒園園長(改制前之托兒所所長)、保育員、改制前約僱職代保育員。

2. 職員數含臨時廚工、臨時司機、臨時行政人員。

3. 因應幼兒教育及照顧法實施，101學年起鄉立托兒所改制為鄉立幼兒園。

捌、衛生

一、醫事人員：

民國105年底全鄉醫事人員共計24人：醫師3人、藥劑師1人、藥劑生1人、醫事檢驗師2人、護理師13人、護士4人。

二、醫療機構及病床數：

民國105年底全鄉醫療院所數為診所3家、病床數5床。

三、藥商：

民國105年底本鄉藥商家數計9家，其中藥局1家占11.12%，中藥販賣業者4家占44.44%，醫療器材販賣業者4家占44.44%。

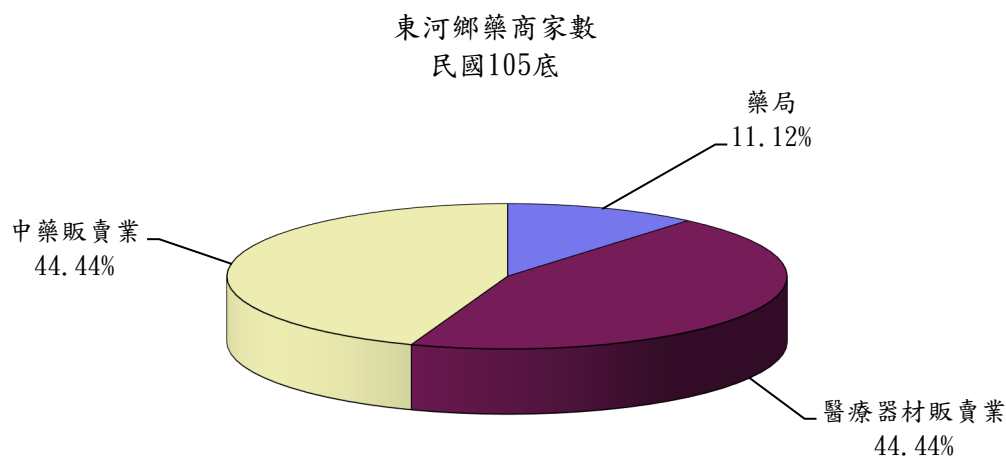


表 8-1 醫療機構及其他醫事機構開(執)業醫事人員數

單位：人

年底別 End of Year	總計 Grand Total	醫師 Physicians	中醫師 Doctors of Chinese Medicine	牙醫師 Dentists	藥師 Pharmacists	藥劑生 Assistant Pharmacists	醫事檢驗師 Medical Technologists	醫事檢驗生 Medical Technicians
96年底 2007	22	3	-	1	1	1	1	-
97年底 2008	25	3	-	1	1	1	1	-
98年底 2009	24	3	-	-	1	1	2	-
99年底 2010	23	3	-	-	1	1	2	-
100年底 2011	25	3	-	-	1	1	2	-
101年底 2012	24	3	-	-	1	1	2	-
102年底 2013	23	3	-	-	1	1	2	-
103年底 2014	12	3	-	-	1	0	1	-
104年底 2015	22	3	-	-	1	1	2	-
105年底 2016	24	3	-	-	1	1	2	-

資料來源：衛生福利部

Table 8-1 Number of Registered Medical Personnel in Hospitals, Clinics,
and Other Medical Care Institutions

Unit : Person

醫事放射師 Medical Radiological Technologists	醫事放射士 Medical Radiological Technicians	護理師 Registered Professional Nurses	護士 Registered Nurses	助產師 Registered Professional Midwives	助產士 Midwives	營養師 Dietitians	物理治療師 Physical Therapists	物理治療生 Physical Therapy Technicians	職能治療師 Occupational Therapists
-	-	12	3	-	-	-	-	-	-
-	-	13	5	-	-	-	-	-	-
-	-	12	5	-	-	-	-	-	-
-	-	12	4	-	-	-	-	-	-
-	-	13	5	-	-	-	-	-	-
-	-	14	3	-	-	-	-	-	-
-	-	13	3	-	-	-	-	-	-
-	-	6	1	-	-	-	-	-	-
-	-	12	3	-	-	-	-	-	-
-	-	13	4	-	-	-	-	-	-

表 8-2 醫療院所數及各類病床數、救護車輛數

單位：所、床、輛

年底別 End of Year	院所 家數 合計 No. of Hospita ls and Clinics, Total	醫院 家數 No. of Hospitals	診所 家數 No. of Clinics	醫療 院所 病床數 No. of Beds in Hospital s and Clinics	醫院開放病床數								
					一般病床 General bed						加護 病床 Intensive Care Bed		
					合計 Total	急性病床 Acute		慢性病床 Chronic Bed					
						一般 病床 General Bed	精神 病床 Ppsych Bed	一般 病床 General Bed	精神 病床 Ppsych Bed	結核 病床 T.B. bed	癩病 病床 leprosy bed		
96年底 2007	3	-	3	5	-	-	-	-	-	-	-	-	-
97年底 2008	4	-	4	5	-	-	-	-	-	-	-	-	-
98年底 2009	3	-	3	5	-	-	-	-	-	-	-	-	-
99年底 2010	3	-	3	5	-	-	-	-	-	-	-	-	-
100年底 2011	3	-	3	5	-	-	-	-	-	-	-	-	-
101年底 2012	4	-	4	-	-	-	-	-	-	-	-	-	-
102年底 2013	3	-	3	5	-	-	-	-	-	-	-	-	-
103年底 2014	3	-	3	5	-	-	-	-	-	-	-	-	-
104年底 2015	3	-	3	5	-	-	-	-	-	-	-	-	-
105年底 2016	3	-	3	5	-	-	-	-	-	-	-	-	-

資料來源：衛生福利部

表 8-3、預防接種工作

單位：人次

年別 Year	卡介苗 B.C.G		白喉、百日咳、破傷風混合疫苗 Diphtheria whooping cough & tetanus						
	一歲以下 1st dose	追加 Booster	第一劑 1st dose	第二劑 2nd dose	第三劑 3rd dose	追加 Booster	其他 Other	第一劑 1st dose	第二劑 2nd dose
96年 2007	8	-	25	28	33	34	3	25	28
97年 2008	-	-	17	15	21	30	12	17	15
98年 2009	14	1	23	32	31	30	3	23	32
99年 2010	-	-	1	3	5	2	5	1	3
100年 2011	2	-	17	15	23	37	-	-	-
年別 Year	A型肝炎疫苗 Hepatis A Vaccine		日本腦炎疫苗 Japanese Encephalitis						
	第一劑 1st dose	第二劑 2nd dose	第一劑 1st dose	第二劑 2nd dose	第三劑 3rd dose				
96年 2007	1	1	47	44	40				
97年 2008	-	-	27	29	42				
98年 2009	-	-	41	46	47				
99年 2010	-	-	27	28	48				
100年 2011	1	-	29	29	37				

資料來源：臺東縣衛生局年報 1641-02-01-2。

Table 8-3 Vaccination Works

Unit : Person

小兒麻痺口服疫苗 Poliomyelitis				破傷風減量白喉混合疫苗 Diphtheria & Tetanus		麻疹疫苗 Meas'es	德國麻疹、麻疹、腮腺炎 混合疫苗 M.M.R		
第三劑 3rd dose	第四劑 4th dose	國小一年級 1st Grade	其他 Other	國小一年級 1st Grade	其他 Other	單一劑 Single dose	單一劑 Single dose	國小一年級 1st Grade	育齡婦女 Child- bearing ages Women
33	35	75	5	75	-	-	43	156	2
21	30	4	13	4	1	-	33	58	1
31	30	99	9	98	5	-	35	42	6
5	2	61	11	60	4	-	31	62	1
-	1	5	3	4	2	-	23	4	1

		免疫球蛋白 hepatitis ommuno- G/abutin	B型肝炎疫苗 Hepatis B Vaccine				水痘疫苗	
國小一年級 1st Grade	其他 Other	單一劑 Single dose	第一劑 1st dose	第二劑 2nd dose	第三劑 3rd dose	其他 Other	單一劑 Single dose	其他 Other
81	20	-	4	17	33	2	34	-
74	18	-	5	15	20	6	21	-
71	32	-	4	27	34	5	43	-
71	19	-	1	8	25	2	39	2
55	12	-	-	13	21	-	26	-

表 8-3 預防接種工作(續完)

單位：人次

年別 Ene of Year	卡介苗 B.C.G		五合一疫苗(白喉、破傷風、非細胞性百日咳、不活化小兒麻痺、b型嗜血桿菌混合疫苗) 5-in-1 DTaP-Hib-IPV Vaccine(Diphtheria and Tetanus Toxoid with Acellular Pertussis, Inactivated Polio and Haemophilus Influenzae Type b Vaccine)				減量破傷風白喉非細胞性百日咳及不活化小兒麻痺混合疫苗 Tdap Vaccine and Inactivated Polio Vaccine
	單一劑 Single dose	其他 Others	第一劑 1st dose	第二劑 2nd dose	第三劑 3rd dose	第四劑 4rd dose	單一劑* Single dose
101年 2012	2	0	18	16	19	20	65
102年 2013	-	-	12	19	19	25	50
103年 2014	1	-	15	19	22	12	56
104年 2015	-	-	11	10	16	23	20
105年 2016	2	-	8	12	13	32	31
年別 Ene of Year	麻疹、腮腺炎、德國麻疹混合疫苗 M. M. R.				日本腦炎疫苗 Japanese Encephalitis Vaccine		
	第一劑 1st dose	第二劑* 2nd dose	其他 Others	育齡婦女 Child-bearing Women	第一劑 1st dose	第二劑 2nd dose	第三劑 3rd dose
101年 2012	22	65	0	0	25	25	32
102年 2013	24	49	-	-	24	25	31
103年 2014	21	53	29	-	30	27	34
104年 2015	23	32	-	-	22	28	24
105年 2016	21	52	-	-	20	21	32

說明：Tdap-IPV單一劑、MMR第二劑及日本腦炎疫苗第四劑之資料來源為嬰幼兒預防接種黃卡，僅包含在衛生所及合約院所接種者，不含在校園補種量。

Table 8-3 Immunization(Cont. End)

破傷風減量白喉混合疫苗 D.T. or Td	不活化小兒麻痺疫苗 Inactivated Polio Vaccine	B型肝炎免疫球蛋白 Hepatitis B Immunoglobulin	B型肝炎疫苗 Hepatitis B Vaccine				水痘疫苗 Varicella Vaccine	
			第一劑 1st dose	第二劑 2nd dose	第三劑 3rd dose	其他 Others	單一劑 single dose	其他 Others
其他 Others	其他 Others	單一劑 single dose	第一劑 1st dose	第二劑 2nd dose	第三劑 3rd dose	其他 Others	單一劑 single dose	其他 Others
0	0	0	1	12	21	0	21	0
-	-	-	-	6	17	-	26	-
-	-	-	2	9	20	-	18	-
-	-	-	-	2	15	-	23	-
-	-	-	-	2	13	-	20	-

日本腦炎疫苗 Japanese Encephalitis Vaccine		A型肝炎疫苗 Hepatitis A Vaccine			結合型肺炎鏈球菌疫苗 Pneumococcal Conjugate Vaccine			
第四劑* 4th Dose	其他 Others	第一劑 1st dose	第二劑 2nd dose	其他 Others	第一劑 1st dose	第二劑 2nd dose	第三劑 3rd dose	第四劑 4rd dose
107	0	1	1	0	38	24	17	13
42	2	1	-	-	52	21	18	15
51	36	1	1	-	44	24	18	19
38	-	-	-	-	15	12	11	11
51	-	3	-	-	8	13	16	-

Note: The coverage of Tdap-IPV(single dose), MMR(2nd Dose), and Japanese Encephalitis Vaccine(4th Dose) are calculated from children's vaccination card. The vaccination data are from Public Health stations and contract clinics/hospitals,contract clinics/hospitals, but they do not include those in schools.

表 8-4 藥商家數
Table 8-4 Number of Pharmaceutical Firms

單位：家

Unit：Firm

年底別 End of Year	總計 Grand Total	藥局 Pharmacies	西藥商 Western Medicine Dealers		中藥商 Chinese Medicine Dealers		醫療器材商 Medical Device Dealers	
			販賣業 Sellers	製造業 Manufacturers	販賣業 Sellers	製造業 Manufacturers	販賣業 Sellers	製造業 Manufacturers
96年底 2007	10	1	1	-	5	-	3	-
97年底 2008	10	1	1	-	5	-	3	-
98年底 2009	10	1	1	-	5	-	3	-
99年底 2010	10	1	1	-	4	-	4	-
100年底 2011	10	1	1	-	4	-	4	-
101年底 2012	9	1	1	-	4	-	3	-
102年底 2013	9	1	1	-	4	-	3	-
103年底 2014	9	1	1	-	4	-	3	-
104年底 2015	8	1	-	-	4	-	3	-
105年底 2016	9	1	-	-	4	-	4	-

資料來源：衛生福利部。

拾、社會福利

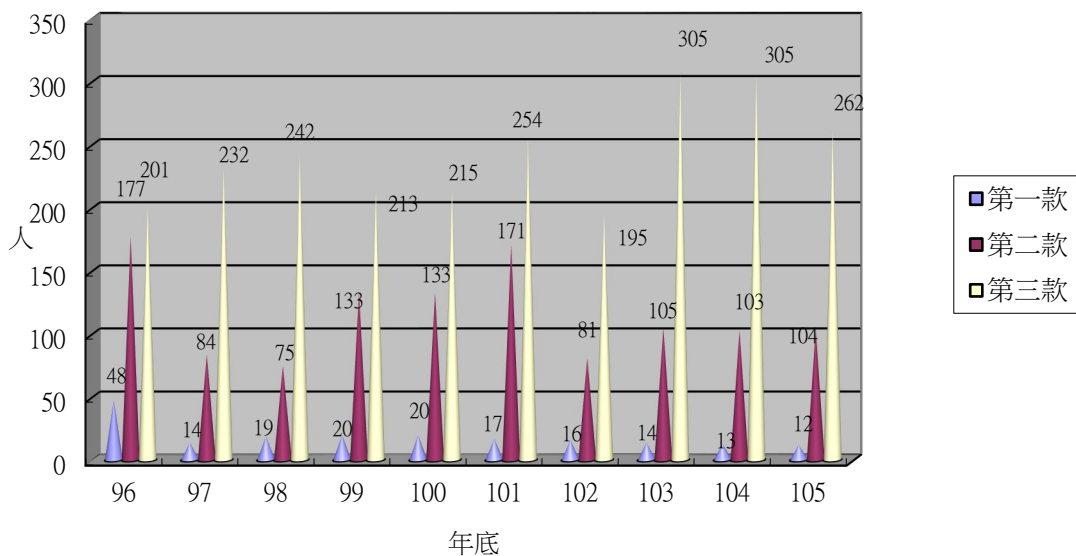
一、社區發展協會：

民國105年底本鄉社區發展協會計有8個，於節日慶典舉辦活動、現今社會家庭情感漸趨薄弱，社區不定期舉辦社區活動，可凝聚社區村民及親子間共同參與活動彼此相互與共溫馨體驗。

二、低收入戶：

民國105年底全鄉低收入戶共166戶，占全鄉總戶數4.40%，低收入戶人數共378人，占全鄉總人數4.35%。第一款戶數12戶，人數12人；第二款戶數47戶，人數104人；第三款戶數107戶，人數262人。

東河鄉低收入戶人數



三、調解：

民國105年辦理調解業務計23件，其中成立者為7件，不成立者為16件。

表 10-1 宗教教務概況
Table 10-1 General Condition of the Religions

年底及宗教別 End of Year, Religions	寺廟教堂數 (所) Temples and Churches (Places)	神職人員數 (人) No. of Clergies (Persons)	信徒人數 (人) No. of Followers of Temples (Persons)
96年 2007	29	23	1,720
97年 2008	29	25	1,720
98年 2009	29	25	1,530
99年 2010	29	10	481
100年 2011	29	10	501
101年 2012	30	6	601
102年 2013	32	17	1,144
103年 2014	33	18	1,199
104年 2015	33	18	1,199
105年 2016	32	18	1,472
佛教 Buddhism	4	-	440
道教 Daoism	9	-	67
一貫道 Yi Guan Dao	1	-	20
天主教 Catholicism	7	7	520
基督教 Protestantism	11	11	425
回教 Islamism	-	-	-
天理教 Tian Li Jiao	-	-	-
巴哈伊教 Ba Ha Yi Jiao	-	-	-
真光教團 Jhen Guang Jiao	-	-	-
山達基教會 Church of Scientology	-	-	-
統一教 Unification Church	-	-	-
摩門教 Mormonism	-	-	-
其他 Others	-	-	-

資料來源：本鄉民政課

10-2、低收入戶人數
Table 10-2 Population of Low-Income Families

單位：戶；人

年底別 End of Year	總計 Grand Total				第一款 Class 1		第二款 Class 2		第三款 Class 3	
	戶數 No. of Households	占全鄉總戶 數比率(%)	人數 No. of Persons	占全鄉總人 數比率(%)	戶數 Households	人數 Persons	戶數 Households	人數 Persons	戶數 Households	人數 Persons
95年底 2006	156	4.57	427	4.31	25	30	73	211	58	186
96年底 2007	167	4.86	426	4.38	44	48	67	177	56	201
97年底 2008	127	3.64	330	3.46	13	14	44	84	70	232
98年底 2009	131	3.70	336	3.53	18	19	26	75	87	242
99年底 2010	146	4.09	366	3.92	19	20	40	133	87	213
100年底 2011	147	4.05	368	3.99	19	20	40	133	88	215
101年底 2012	170	4.56	442	4.85	16	17	52	171	102	254
102年底 2013	120	3.21	292	3.25	15	16	34	81	71	195
103年底 2014	183	4.88	424	4.71	14	14	51	105	118	305
104年底 2015	179	4.75	421	4.76	13	13	50	103	116	305
105年底 2016	166	4.40	378	4.35	12	12	47	104	107	262

資料來源：本鄉社會課

表 10-3 身心障礙人口數

單位：人

年底別 End of Year	領有舊制身心 障礙手冊者 With Disability Manual by Old System 合計 Total	占全鄉總 人口比率 (%) Physically and Mentally Disabled Over the Total Population of Township (%)	視覺 障礙者 Vision Handicapped	聽覺及 平衡機能 障礙者 Hearing & Balancing Organism Handicapped	聲音機能 或語言機 能障礙者 Hearing or Balancing Organism Handicapped	肢體 障礙者 Limbs Handicapped	智能 障礙者 Mentally Handicapped
96年底 2007	846	8.70	69	72	5	372	118
97年底 2008	897	9.41	71	77	5	390	124
98年底 2009	894	9.39	70	74	5	372	128
99年底 2010	952	10.20	67	74	6	388	139
100年底 2011	904	9.80	62	74	5	363	134
101年底 2012	806	8.85	51	63	6	308	124
102年底 2013	653	7.26	47	54	5	274	109
103年底 2014	597	6.63	44	45	4	253	104
104年底 2015	494	5.58	39	37	4	222	74
105年底 2016	341	3.93	31	29	4	168	27

資料來源：本鄉社會課

Table 10-3 Number of the Handicapped

Unit: Person								
重要器官 失去功能者	顏面損傷者	植物人	失智症者	自閉症者	慢性精神 病患者	多重障礙者	頑性(難治型) 癲癇症者	其他
Losing Functions of Primary Organs	Disfigure-ments	Dementia	Dementia	Autism	Chronic Psychopath	Multi- Handicapped	Stubborn (Difficult-to- Cure) Epilepsy	Others
59	2	5	13	-	57	69	-	5
68	2	4	17	-	57	78	-	4
72	2	3	23	-	61	81	-	3
80	3	2	26	1	62	100	-	4
78	3	3	25	1	59	94	-	3
73	3	4	34	1	51	84	-	4
61	3	3	8	-	30	57	-	2
59	2	1	6	-	28	50	-	1
51	1	1	5	-	23	36	1	-
42	1	1	5	-	10	23	-	-

表 10-3 身心障礙人口數(續完)

單位：人

年底別 End of Year	領有新制身心 障礙證明者 With Disability Identification by New System 合計 Total	占全鄉總 人口比率 (%) Physically and Mentally Disabled Over the Total Population of Township (%)	神經系統 構造及精 神、心智 功能 Mental Functions & Structures of the Nervous System	眼、耳及 相關構造 與感官功 能及疼痛 Sensory Functions & Pain ; The Eye, Ear and Related Structures	涉及聲音 與言語構 造及其功能 Functions & Structures of/ Involved in Voice and Speech	循環、造血 、免疫與呼 吸系統構造 及其功能 Functions & Structures of/ Related to the Cardiovascular, Haematological, Immunological and Respiratory Systems	消化、新 陳代謝與 內分泌系 統相關構 造及其功能 Functions & Structures of/ Related to the Digestive, Metabolic and Endocrine Systems
102年底 2013	151	1.68	62	16	2	7	1
103年底 2014	208	2.31	75	28	4	8	2
104年底 2015	275	3.11	101	40	4	11	3
105年底 2016	419	4.82	163	49	4	15	6

資料來源：本鄉社會課

Table 10-3 Number of the Handicapped(Cont. End)

Unit:Person

泌尿與生殖系統相關構造及其功能 Functions & Structures of Related to the Genitourinary and Reproductive Systems	神經、肌肉、骨骼之移動相關構造及其功能 Neuromusculoskeletal and Movement Related Functions & Structures	皮膚與相關構造及其功能 Functions & Related Structures of the Skin	跨兩類別以上者 More than two Classifications	舊制轉換新制暫無法歸類者 Not Classified Temporarily	總計 Grand Total	身心障礙人數占總人口比率(%) The Disabled as a Percentage of Total Population
4	32	-	27	-	804	8.94
7	56	-	28	-	805	8.94
8	68	-	40	-	769	8.69
16	114	-	52	-	760	8.75

10-4、推行社區發展工作成果

年度別 End of Year	社區發展 協會數 (個) No. of Community Development Associations (Units)	社區 戶數 (戶) No. of Households of Communities (Households)	社區 人口數 (人) No. of Population of Communities (Persons)	社區發 展協會 會員數 (人) Persons of Community Development Associations (Persons)	設置 社區生產 建設基金 (個) Community Economic Development Fund (Units)	實際使用經費(元) Outlay(NT\$)		社區活 動中心 (幢) Community Activity Centers (Units)
						政府補助款 Government- provided	社區自籌款 Self-provided	
96年底 2007	7	2,820	8,800	552	7	950,000	63,600	7
97年底 2008	7	3,502	6,545	611	7	1,020,000	680,000	12
98年底 2009	7	3,510	9,496	710	7	1,120,000	560,000	7
99年底 2010	7	3,572	9,329	695	7	1,120,000	510,000	7
100年底 2011	7	3,624	9,234	695	7	1,120,000	510,000	7
101年底 2012	8	3,738	9,141	699	7	2,971,250	416,250	7
102年底 2013	8	3,734	8,992	884	7	3,610,504	890,378	8
103年底 2014	8	3,750	9,031	881	7	2,421,485	3,033,965	7
104年底 2015	8	3,779	8,861	846	7	3,844,433	779,168	7
105年底 2016	8	3,777	8,695	863	7	3,610,629	1,187,107	7

資料來源：本鄉社會課

Table 10-4 Result of Development for Promotion Community of Hsiens and Municipalities

社 區 建 設 主 要 項 目 Main Item of community Construction								
辦理幹部訓練 (人次) Topic Training (Person-Times)	辦理社區觀摩 (人次) Community Exposition (Person-Times)	社區長壽 俱樂部 (處) Elderly Community Club (Places)	社區 媽媽教室 (班) Community Mothers' Common Room (Classes)	社區守望 相助隊 (隊) Community Mutual-help Programs (Teams)	社區 志願服務 團隊(隊) Community Volunteer Service Teams (Groups)	社區 圖書室 (處) Community Care Centers (Places)	社區 民俗藝文 康樂班隊 (隊) Community Folk Custom Arts and Recreation Squads (Teams)	社區 刊物(期) Community Publications (Serials)
243	154	-	-	5	3	1	-	-
45	55	-	-	1	-	-	-	-
240	160	-	-	5	3	1	-	-
250	165	-	-	6	3	1	-	-
210	155	-	-	6	3	1	-	-
62	320	-	1	5	2	1	2	-
74	717	-	5	5	5	-	-	1
84	82	-	1	5	5	-	-	-
119	83	-	1	5	7	-	-	-
59	7	-	1	5	7	-	-	2

表 10-5 辦理調解業務概況

單位：件

年別 Year	結案件數總計 Grand Total			民事結案件數 Civil Cases					
				合計 Total		債權、債務 Credit & Debt		營建工程 Construction	
	計 Total	成立 Settled	不成立 Unsettled	成立 Settled	不成立 Unsettled	成立 Settled	不成立 Unsettled	成立 Settled	不成立 Unsettled
96年 2007	28	10	18	9	15	7	8	-	2
97年 2008	29	13	16	12	16	-	5	-	-
98年 2009	31	9	22	8	18	1	2	-	-
99年 2010	33	11	22	11	22	1	4	-	1
100年 2011	33	5	28	3	18	3	2	-	-
101年 2012	18	5	13	2	10	1	1	-	1
102年 2013	23	6	17	5	14	1	2	-	-
103年 2014	30	11	19	4	8	-	1	-	1
104年 2015	15	9	6	3	2	1	-	1	-
105年 2016	23	7	16	-	5	-	1	-	1

資料來源：本鄉民政課

表 10-5 辦理調解業務概況(續完)

單位：件

年別 Year	刑事結案件數 Criminal Cases							
	合計 Total		傷害 Injury		毀棄損壞 Destruction, Abandonment, and Damage of Public and Other Property		詐欺侵佔及竊盜 Fraudulency, Misappropriation and Larceny	
	成立 Settled	不成立 Unsettled	成立 Settled	不成立 Unsettled	成立 Settled	不成立 Unsettled	成立 Settled	不成立 Unsettled
96年 2007	1	3	1	1	-	2	-	-
97年 2008	1	-	1	-	-	-	-	-
98年 2009	1	4	1	2	-	-	-	1
99年 2010	-	-	-	-	-	-	-	-
100年 2011	2	10	2	9	-	-	-	1
101年 2012	3	3	-	-	-	-	-	-
102年 2013	1	3	-	1	-	-	-	-
103年 2014	7	11	6	9	-	-	-	-
104年 2015	6	4	5	4	1	-	-	-
105年 2016	7	11	7	11	-	-	-	-

資料來源：本鄉民政課

拾、社會福利

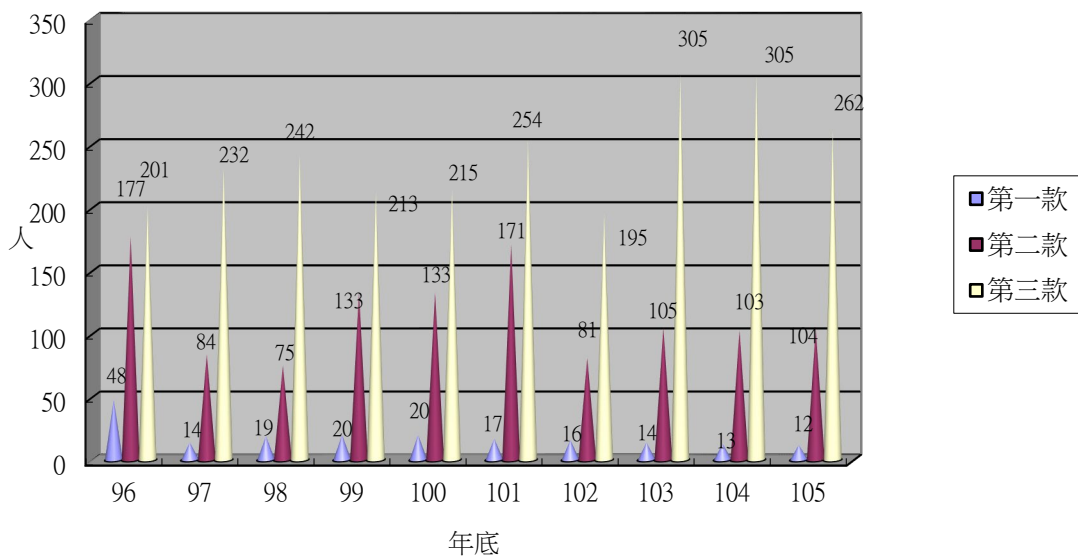
一、社區發展協會：

民國105年底本鄉社區發展協會計有8個，於節日慶典舉辦活動、現今社會家庭情感漸趨薄弱，社區不定期舉辦社區活動，可凝聚社區村民及親子間共同參與活動彼此相互與共溫馨體驗。

二、低收入戶：

民國105年底全鄉低收入戶共166戶，占全鄉總戶數4.40%，低收入戶人數共378人，占全鄉總人數4.35%。第一款戶數12戶，人數12人；第二款戶數47戶，人數104人；第三款戶數107戶，人數262人。

東河鄉低收入戶人數



三、調解：

民國105年辦理調解業務計23件，其中成立者為7件，不成立者為16件。

表 10-1 宗教教務概況
Table 10-1 General Condition of the Religions

年底及宗教別 End of Year, Religions	寺廟教堂數 (所) Temples and Churches (Places)	神職人員數 (人) No. of Clergies (Persons)	信徒人數 (人) No. of Followers of Temples (Persons)
96年 2007	29	23	1,720
97年 2008	29	25	1,720
98年 2009	29	25	1,530
99年 2010	29	10	481
100年 2011	29	10	501
101年 2012	30	6	601
102年 2013	32	17	1,144
103年 2014	33	18	1,199
104年 2015	33	18	1,199
105年 2016	32	18	1,472
佛教 Buddhism	4	-	440
道教 Daoism	9	-	67
一貫道 Yi Guan Dao	1	-	20
天主教 Catholicism	7	7	520
基督教 Protestantism	11	11	425
回教 Islamism	-	-	-
天理教 Tian Li Jiao	-	-	-
巴哈伊教 Ba Ha Yi Jiao	-	-	-
真光教團 Jhen Guang Jiao	-	-	-
山達基教會 Church of Scientology	-	-	-
統一教 Unification Church	-	-	-
摩門教 Mormonism	-	-	-
其他 Others	-	-	-

資料來源：本鄉民政課

10-2、低收入戶人數
Table 10-2 Population of Low-Income Families

單位：戶；人

年底別 End of Year	總計 Grand Total				第一款 Class 1		第二款 Class 2		第三款 Class 3	
	戶數 No. of Households	占全鄉總戶 數比率(%)	人數 No. of Persons	占全鄉總人 數比率(%)	戶數 Households	人數 Persons	戶數 Households	人數 Persons	戶數 Households	人數 Persons
95年底 2006	156	4.57	427	4.31	25	30	73	211	58	186
96年底 2007	167	4.86	426	4.38	44	48	67	177	56	201
97年底 2008	127	3.64	330	3.46	13	14	44	84	70	232
98年底 2009	131	3.70	336	3.53	18	19	26	75	87	242
99年底 2010	146	4.09	366	3.92	19	20	40	133	87	213
100年底 2011	147	4.05	368	3.99	19	20	40	133	88	215
101年底 2012	170	4.56	442	4.85	16	17	52	171	102	254
102年底 2013	120	3.21	292	3.25	15	16	34	81	71	195
103年底 2014	183	4.88	424	4.71	14	14	51	105	118	305
104年底 2015	179	4.75	421	4.76	13	13	50	103	116	305
105年底 2016	166	4.40	378	4.35	12	12	47	104	107	262

資料來源：本鄉社會課

表 10-3 身心障礙人口數

單位：人

年底別 End of Year	領有舊制身心 障礙手冊者 With Disability Manual by Old System 合計 Total	占全鄉總 人口比率 (%) Physically and Mentally Disabled Over the Total Population of Township (%)	視覺 障礙者 Vision Handicapped	聽覺及 平衡機能 障礙者 Hearing & Balancing Organism Handicapped	聲音機能 或語言機 能障礙者 Hearing or Balancing Organism Handicapped	肢體 障礙者 Limbs Handicapped	智能 障礙者 Mentally Handicapped
96年底 2007	846	8.70	69	72	5	372	118
97年底 2008	897	9.41	71	77	5	390	124
98年底 2009	894	9.39	70	74	5	372	128
99年底 2010	952	10.20	67	74	6	388	139
100年底 2011	904	9.80	62	74	5	363	134
101年底 2012	806	8.85	51	63	6	308	124
102年底 2013	653	7.26	47	54	5	274	109
103年底 2014	597	6.63	44	45	4	253	104
104年底 2015	494	5.58	39	37	4	222	74
105年底 2016	341	3.93	31	29	4	168	27

資料來源：本鄉社會課

Table 10-3 Number of the Handicapped

Unit:Person

重要器官 失去功能者 Losing Functions of Primary Organs	顏面損傷者 Disfigure-ments	植物人 Dementia	失智症者 Dementia	自閉症者 Autism	慢性精神 病患者 Chronic Psychopath	多重障礙者 Multi- Handicapped	頑性(難治型) 癲癇症者 Stubborn (Difficult-to- Cure) Epilepsy	其他 Others
59	2	5	13	-	57	69	-	5
68	2	4	17	-	57	78	-	4
72	2	3	23	-	61	81	-	3
80	3	2	26	1	62	100	-	4
78	3	3	25	1	59	94	-	3
73	3	4	34	1	51	84	-	4
61	3	3	8	-	30	57	-	2
59	2	1	6	-	28	50	-	1
51	1	1	5	-	23	36	1	-
42	1	1	5	-	10	23	-	-

表 10-3 身心障礙人口數(續完)

單位：人

年底別 End of Year	領有新制身心 障礙證明者 With Disability Identification by New System 合計 Total	占全鄉總 人口比率 (%) Physically and Mentally Disabled Over the Total Population of Township (%)	神經系統 構造及精 神、心智 功能 Mental Functions & Structures of the Nervous System	眼、耳及 相關構造 與感官功 能及疼痛 Sensory Functions & Pain ; The Eye, Ear and Related Structures	涉及聲音 與言語構 造及其功能 Functions & Structures of/ Involved in Voice and Speech	循環、造血 、免疫與呼 吸系統構造 及其功能 Functions & Structures of/ Related to the Cardiovascular, Haematological, Immunological and Respiratory Systems	消化、新 陳代謝與 內分泌系 統相關構 造及其功能 Functions & Structures of/ Related to the Digestive, Metabolic and Endocrine Systems
102年底 2013	151	1.68	62	16	2	7	1
103年底 2014	208	2.31	75	28	4	8	2
104年底 2015	275	3.11	101	40	4	11	3
105年底 2016	419	4.82	163	49	4	15	6

資料來源：本鄉社會課

Table 10-3 Number of the Handicapped(Cont. End)

Unit:Person

泌尿與生殖系統相關構造及其功能 Functions & Structures of Related to the Genitourinary and Reproductive Systems	神經、肌肉、骨骼之移動相關構造及其功能 Neuromusculoskeletal and Movement Related Functions & Structures	皮膚與相關構造及其功能 Functions & Related Structures of the Skin	跨兩類別以上者 More than two Classifications	舊制轉換新制暫無法歸類者 Not Classified Temporarily	總計 Grand Total	身心障礙人數占總人口比率(%) The Disabled as a Percentage of Total Population
4	32	-	27	-	804	8.94
7	56	-	28	-	805	8.94
8	68	-	40	-	769	8.69
16	114	-	52	-	760	8.75

10-4、推行社區發展工作成果

年度別 End of Year	社區發展 協會數 (個) No. of Community Development Associations (Units)	社區 戶數 (戶) No. of Households of Communities (Households)	社區 人口數 (人) No. of Population of Communities (Persons)	社區發 展協會 會員數 (人) Persons of Community Development Associations (Persons)	設置 社區生產 建設基金 (個) Community Economic Development Fund (Units)	實際使用經費(元) Outlay(NT\$)		社區活 動中心 (幢) Community Activity Centers (Units)
						政府補助款 Government- provided	社區自籌款 Self-provided	
96年底 2007	7	2,820	8,800	552	7	950,000	63,600	7
97年底 2008	7	3,502	6,545	611	7	1,020,000	680,000	12
98年底 2009	7	3,510	9,496	710	7	1,120,000	560,000	7
99年底 2010	7	3,572	9,329	695	7	1,120,000	510,000	7
100年底 2011	7	3,624	9,234	695	7	1,120,000	510,000	7
101年底 2012	8	3,738	9,141	699	7	2,971,250	416,250	7
102年底 2013	8	3,734	8,992	884	7	3,610,504	890,378	8
103年底 2014	8	3,750	9,031	881	7	2,421,485	3,033,965	7
104年底 2015	8	3,779	8,861	846	7	3,844,433	779,168	7
105年底 2016	8	3,777	8,695	863	7	3,610,629	1,187,107	7

資料來源：本鄉社會課

Table 10-4 Result of Development for Promotion Community of Hsiens and Municipalities

社 區 建 設 主 要 項 目 Main Item of community Construction								
辦理幹部訓練 (人次) Topic Training (Person-Times)	辦理社區觀摩 (人次) Community Exposition (Person-Times)	社區長壽俱樂部 (處) Elderly Community Club (Places)	社區媽媽教室 (班) Community Mothers' Common Room (Classes)	社區守望相助隊 (隊) Community Mutual-help Programs (Teams)	社區志願服務團隊(隊) Community Volunteer Service Teams (Groups)	社區圖書室 (處) Community Care Centers (Places)	社區民俗藝文康樂班隊 (隊) Community Folk Custom Arts and Recreation Squads (Teams)	社區刊物(期) Community Publications (Serials)
243	154	-	-	5	3	1	-	-
45	55	-	-	1	-	-	-	-
240	160	-	-	5	3	1	-	-
250	165	-	-	6	3	1	-	-
210	155	-	-	6	3	1	-	-
62	320	-	1	5	2	1	2	-
74	717	-	5	5	5	-	-	1
84	82	-	1	5	5	-	-	-
119	83	-	1	5	7	-	-	-
59	7	-	1	5	7	-	-	2

表 10-5 辦理調解業務概況

單位：件

年別 Year	結案件數總計 Grand Total			民事結案件數 Civil Cases					
				合計 Total		債權、債務 Credit & Debt		營建工程 Construction	
	計 Total	成立 Settled	不成立 Unsettled	成立 Settled	不成立 Unsettled	成立 Settled	不成立 Unsettled	成立 Settled	不成立 Unsettled
96年 2007	28	10	18	9	15	7	8	-	2
97年 2008	29	13	16	12	16	-	5	-	-
98年 2009	31	9	22	8	18	1	2	-	-
99年 2010	33	11	22	11	22	1	4	-	1
100年 2011	33	5	28	3	18	3	2	-	-
101年 2012	18	5	13	2	10	1	1	-	1
102年 2013	23	6	17	5	14	1	2	-	-
103年 2014	30	11	19	4	8	-	1	-	1
104年 2015	15	9	6	3	2	1	-	1	-
105年 2016	23	7	16	-	5	-	1	-	1

資料來源：本鄉民政課

表 10-5 辦理調解業務概況(續完)

單位：件

年別 Year	刑事結案件數 Criminal Cases							
	合計 Total		傷害 Injury		毀棄損壞 Destruction, Abandonment, and Damage of Public and Other Property		詐欺侵佔及竊盜 Fraudulency, Misappropriation and Larceny	
	成立 Settled	不成立 Unsettled	成立 Settled	不成立 Unsettled	成立 Settled	不成立 Unsettled	成立 Settled	不成立 Unsettled
96年 2007	1	3	1	1	-	2	-	-
97年 2008	1	-	1	-	-	-	-	-
98年 2009	1	4	1	2	-	-	-	1
99年 2010	-	-	-	-	-	-	-	-
100年 2011	2	10	2	9	-	-	-	1
101年 2012	3	3	-	-	-	-	-	-
102年 2013	1	3	-	1	-	-	-	-
103年 2014	7	11	6	9	-	-	-	-
104年 2015	6	4	5	4	1	-	-	-
105年 2016	7	11	7	11	-	-	-	-

資料來源：本鄉民政課

凡 例

- 一、本年報編印之目的，為提供本鄉一般基本概況資料及重要施政成果，以供各有關機關執行公務之參考應用。
- 二、本年報之資料來源，為本鄉各業務機關造送之統計報表，以及本室直接向有關機關蒐集或向民間調查資料，為期資料之完整，間有摘錄其他書刊者。
- 三、本期年報所列資料，以民國 105 年為主，並將本鄉歷年資料一併刊列，俾便長期時間數列之比較，藉資察往知來。至於各年數字若與以前年度出刊各版有出入者，以本期年報所列數字為準。
- 四、本期年報計分土地、人口、行政組織、農林漁牧、工商業及鄉建設、金融財稅、教育文化、衛生、環境保護、社會福利等 10 類 53 表。本期除於刊首編撰提要分析外，並於各類統計表之前，增加扼要說明及佐以統計插圖，以增進使用資料者之瞭解。
- 五、本年報所列表度量衡單位，一律採用公制，如有原非公制者，均經折算為公制，以資劃一，如有特殊情形而採用其他單位者，已分別予以註明。表內數字太長者，其單位均儘量提高，尾數四捨五入，故部分總數與細數之間，或有未能吻合情事。
- 六、本年報所用符號代表意義如下：
 - 「—」代表無數值。
 - 「--」代表無意義數值。
 - 「…」代表數值不明或尚未產生資料。
 - 「0」代表有數值而不及半單位。

EXPLANATORY NOTE

1. The purpose of compiling and publishing this abstract is to provide data relating general basic situation and major accomplishments of the township so as to facilitate the related organizations concerned in executing their public functions.
2. All data contained in this abstract are either provided by various offices of the municipal government in the form of statistical reports or the results of investigations from people and that made by the Division of Budget , Accounting and Statistics With deep hope of perfect data, there are some picked from other periodicals.
3. The figures contained in this abstract are mainly preferred to the year of 2016 and the data from 2007 through 2016 are also listed. Any differences of the figures in the previous editions are subject to this revision. Examining these comparisons makes us know the tendency in the future. If the number of a year doesn't coincide with that in the previous periodicals, please take the figures contained in this abstract as a basis.
4. A total of 53 tables have been compiled in and the data contained in this abstract are classified into 10 categories, they are: Land, Population, Administrative Organization, Agriculture, Forestry, Fishery and Livestock, Mining, Industry Commerce and Village Reconstruction, Finance, Banking, Transportation and Communications, Education and Culture, Health, Environment Protection, Social Welfare. Besides the analysis in the preceding chapter we also increase simple explanation and statistical chart before various statistical tables to develop users' realization.
5. The measure units used in this abstract are of metric system, but those units applied in the summary, which can not convert to metric system, are remarked respectively. If conditions are special, we use another unit and note it. If the figures in the table are long, we lift the unit count 5 and higher fractions as units and disregarding the rest. Therefore the total number doesn't always coincide with the detail number.
6. The following symbols are used throughout the publication:
 - "—" means no figures.
 - "--" means figures provided are meaningless.
 - "..." means figures not yet available.
 - "0" means figure is below half a unit.